

015



作り方 How to make

YouTube Channel "fukukobo"

張り合わせ方の説明
YouTube動画



How to glue

②

0 5 10cm

張り合わせ方

1. 下図のとおり番号順に並べます。
2. 各ページの斜線部を切り取ります。
3. 丸番号が合うようにのりしろに貼り合わせます。
4. 型紙を切り出します。

ダウンロード版の方へ

- プリントはA4縦サイズのみに対応しています。
- ページサイズ処理は「実際のサイズ」にしてください。
- 上図のスケールで10cmであることを確認してください。

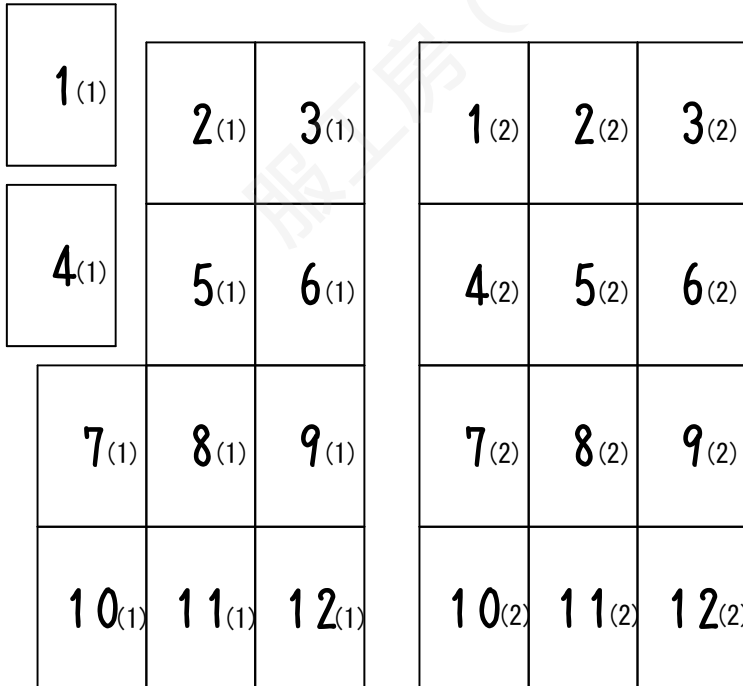
How to combine

1. Arrange as numerical order shown in the figure below.
2. Cut out the shaded area on each page.
3. Paste them together so that the circle numbers match.
4. Cut out the paper pattern.

To the download version

- The print is only compatible with A3 portrait size.
- Please set the page size processing to "actual size".
- Make sure it is 10 cm on the scale shown above.

10cm



張り合わせ方特記仕様

- 1(1), 4(1)番は張り合わせ不要です。

④

①

Cut

切る

Cut

切る

Cut

Cut

切る

Cut

切る

Cut

切る

Cut

015

2 (1)

Glue

のりしろ

Glue

のりしろ

Glue

のりしろ

Glue

②

③

①

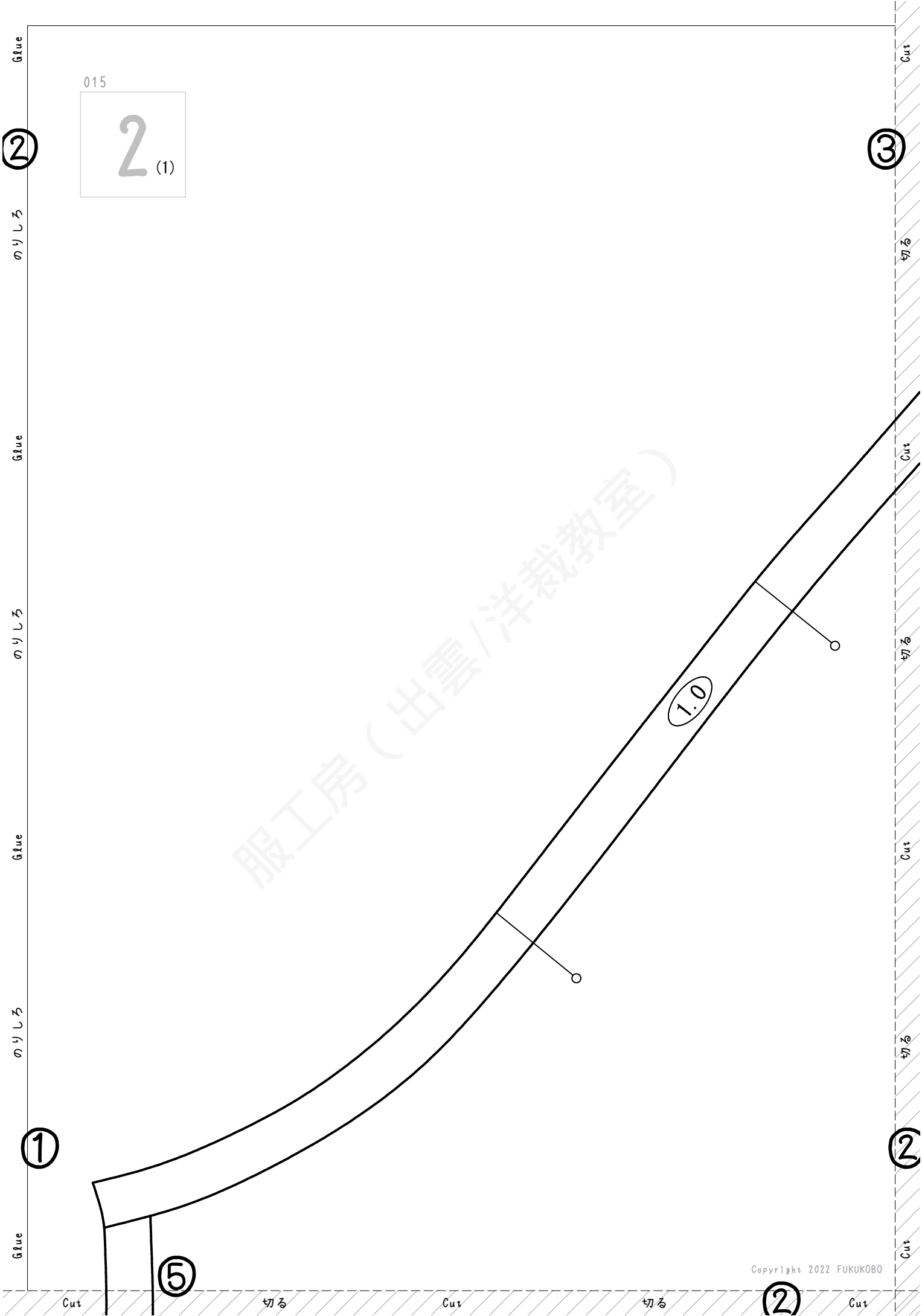
②

⑤

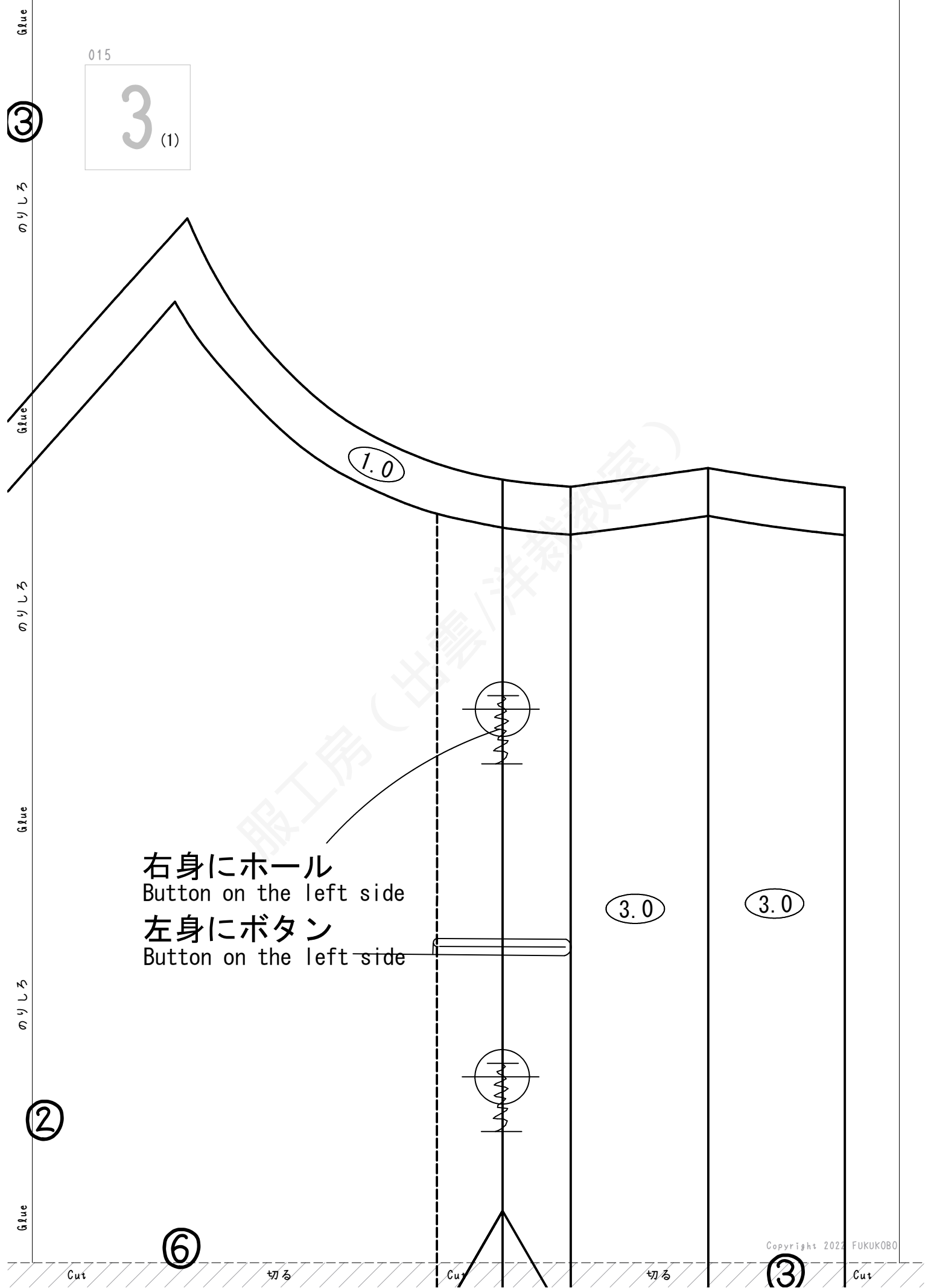
②

1.0

服工房 (出雲/洋裁教室)

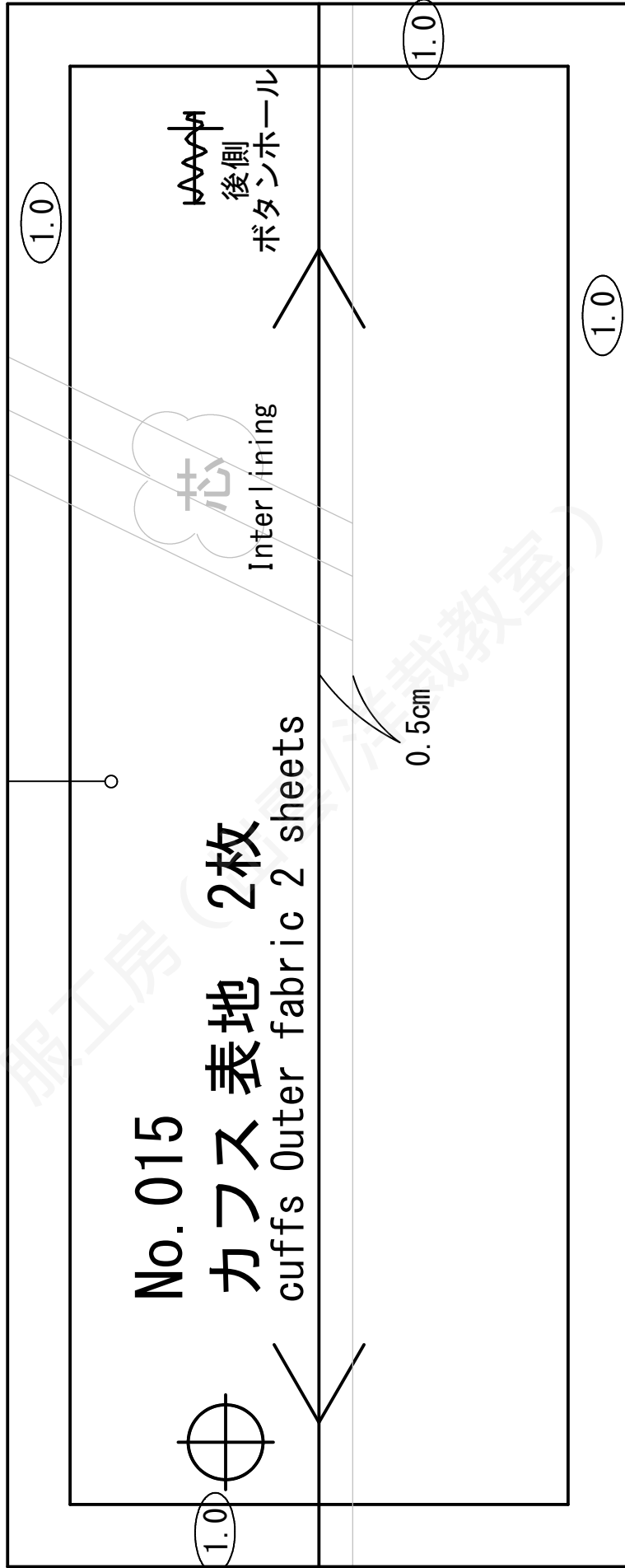


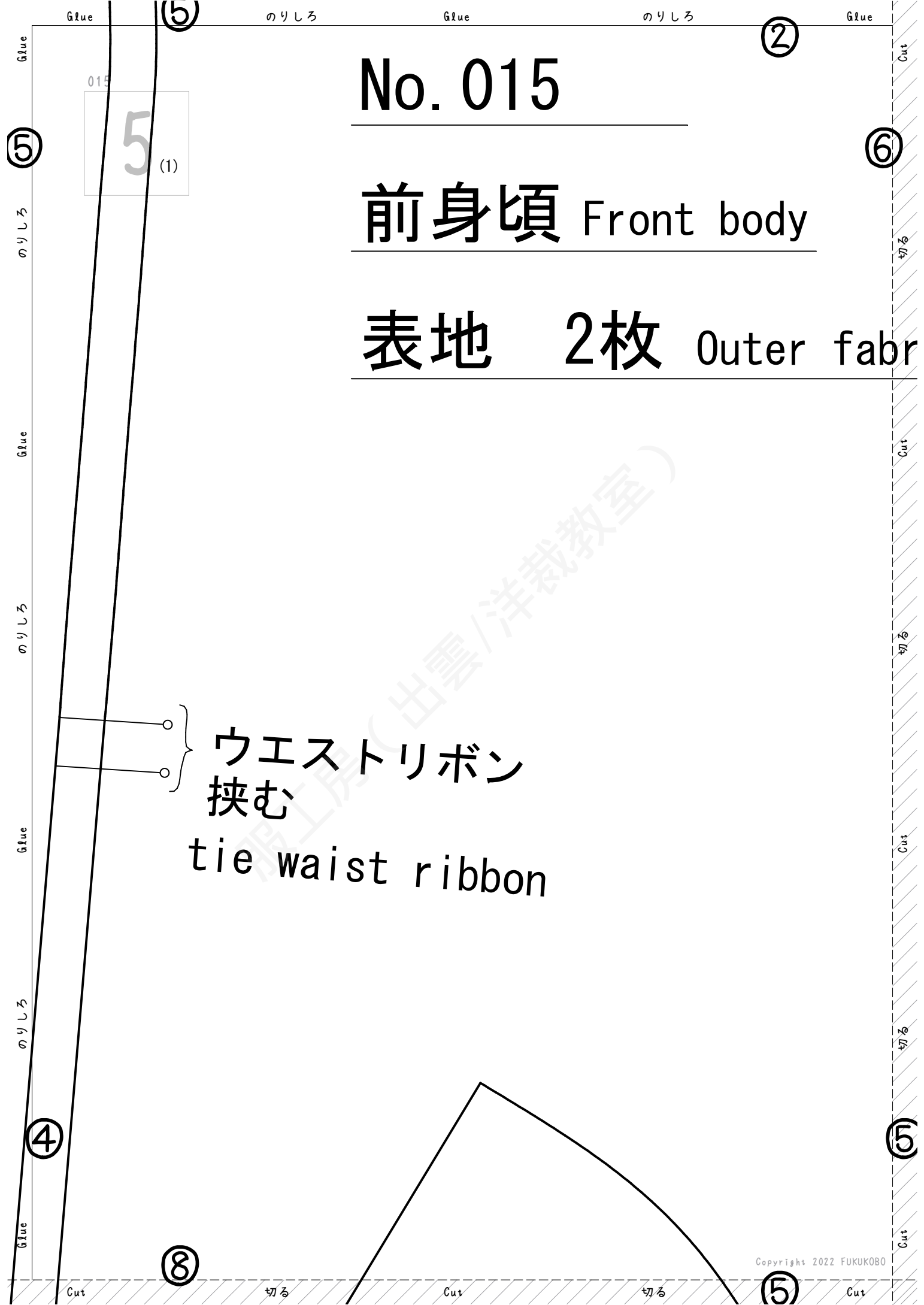
015
3 (1)



右身にホール
Button on the left side
左身にボタン
Button on the left side

015





No. 015

前身頃 Front body

表地 2枚 Outer fabric

ウエストリボン
挟む
tie waist ribbon

Glue (6)

のりしろ

Glue

のりしろ

Glue

015

6

(1)

(6)

(3)

abric 2 sheets

Glue

のりしろ

Glue

のりしろ

(5)

Glue

(9)

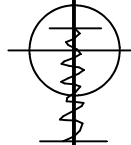
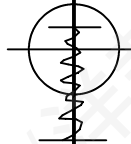
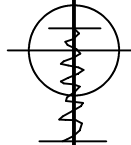
Cut

切る

Cut

切る

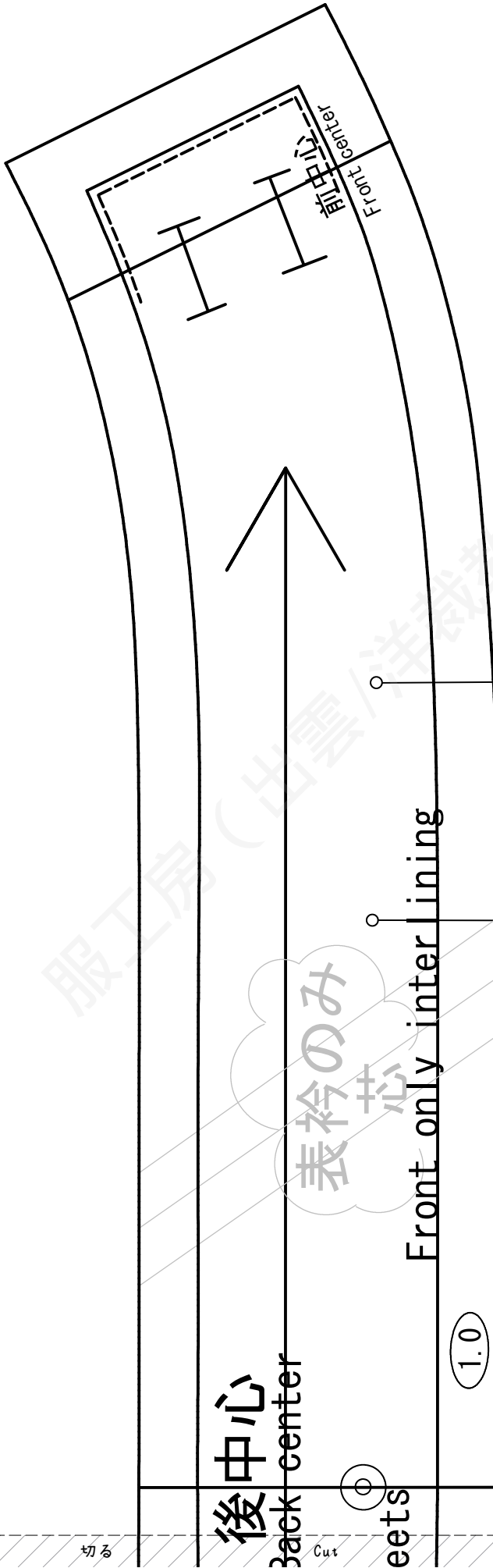
Cut



服工房 (出雲大学裁縫教室)

(6)

015



Cut

10

切る

後中心
Back center

表衿のみ
心衿

Front only inter lining

1.0

Cut

後中心

切る

17

Cut

17

切る

Cut

切る

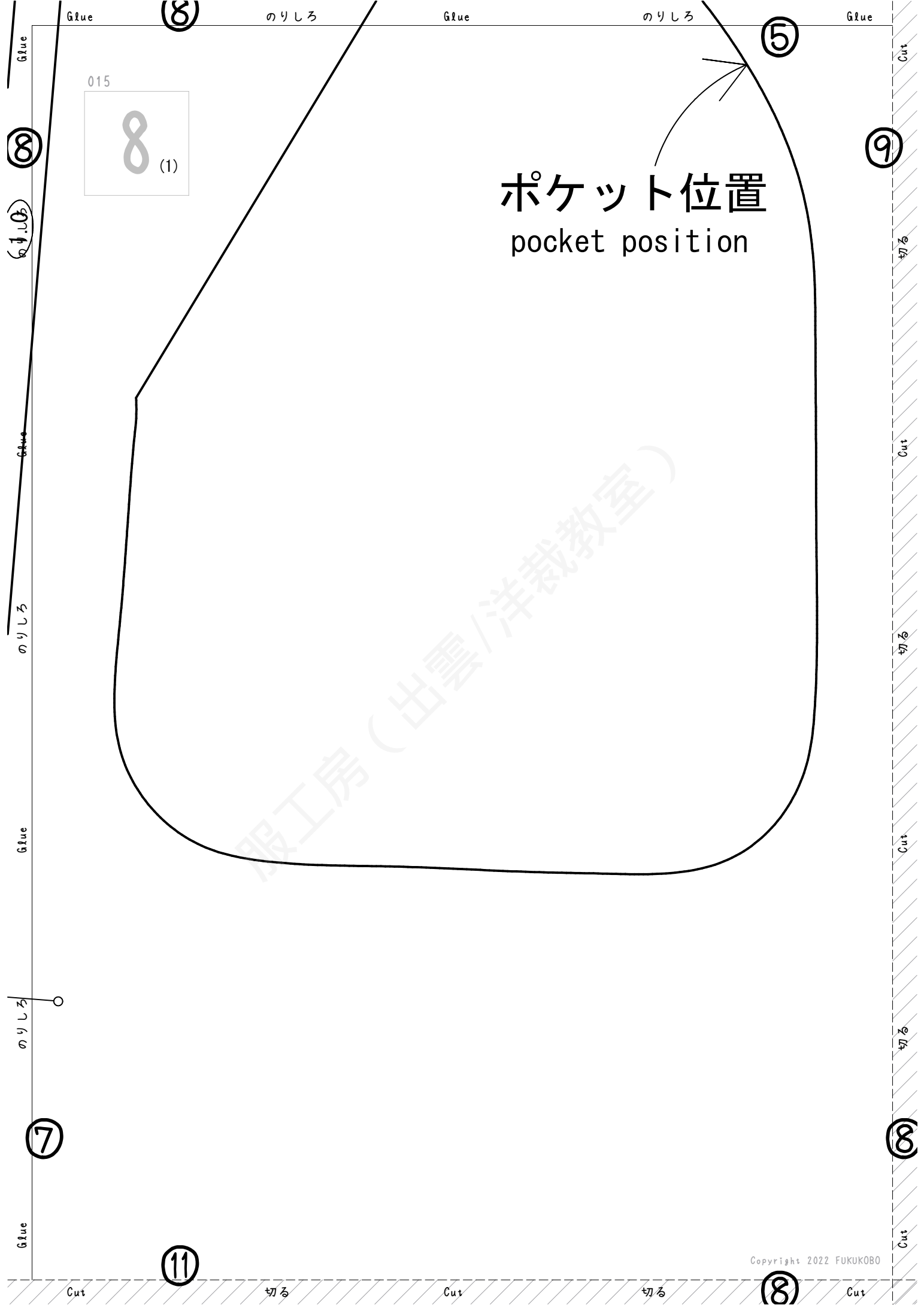
1.0

切る

18

Cut

Cut



015
8
(1)

ポケット位置
pocket position

服工房 (出雲/洋裁教室)

Glue

⑨

のりしろ

Glue

のりしろ

Glue

⑥

015

9

(1)

Glue

のりしろ

Glue

のりしろ

Glue

のりしろ

⑧

Glue

⑫

Cut

切る

Cut

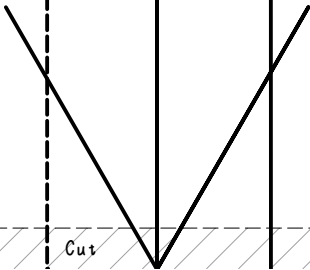
切る

Cut

Copyright 2022 FUKUKOBO

⑨

服工房 (出雲/洋裁教室)



Glue

(10)

のりしろ

015

10
(1)

1.0

No. 015

台衿 表地 2枚

Stand collar Outer fabric 2 sheets



0.1cm~0.2cm stitch

前中心
Front center

後
Back

Glue

のりしろ

(7)

Glue

(11)

Cut

切る

Cut

切る

Cut

切る

(10)

Cut

Glue

(11)

のりしろ

Glue

のりしろ

(8)

Glue

Cut

015



(11)

のりしろ

(12)

切る

Glue

Cut

のりしろ

切る

Glue

Cut

服工房 (出雲/洋裁教室)

1.0cm

1.4cm stite

のりしろ

切る

(2.5)

(10)

Glue

Cut

(11)

Glue

(12)

のりしろ

Glue

のりしろ

Glue

Glue

015

12

(1)

のりしろ

Glue

のりしろ

Glue

のりしろ

Glue

2.9cm 三つ折リステッチ
tri-fold stitch

(9)

itch

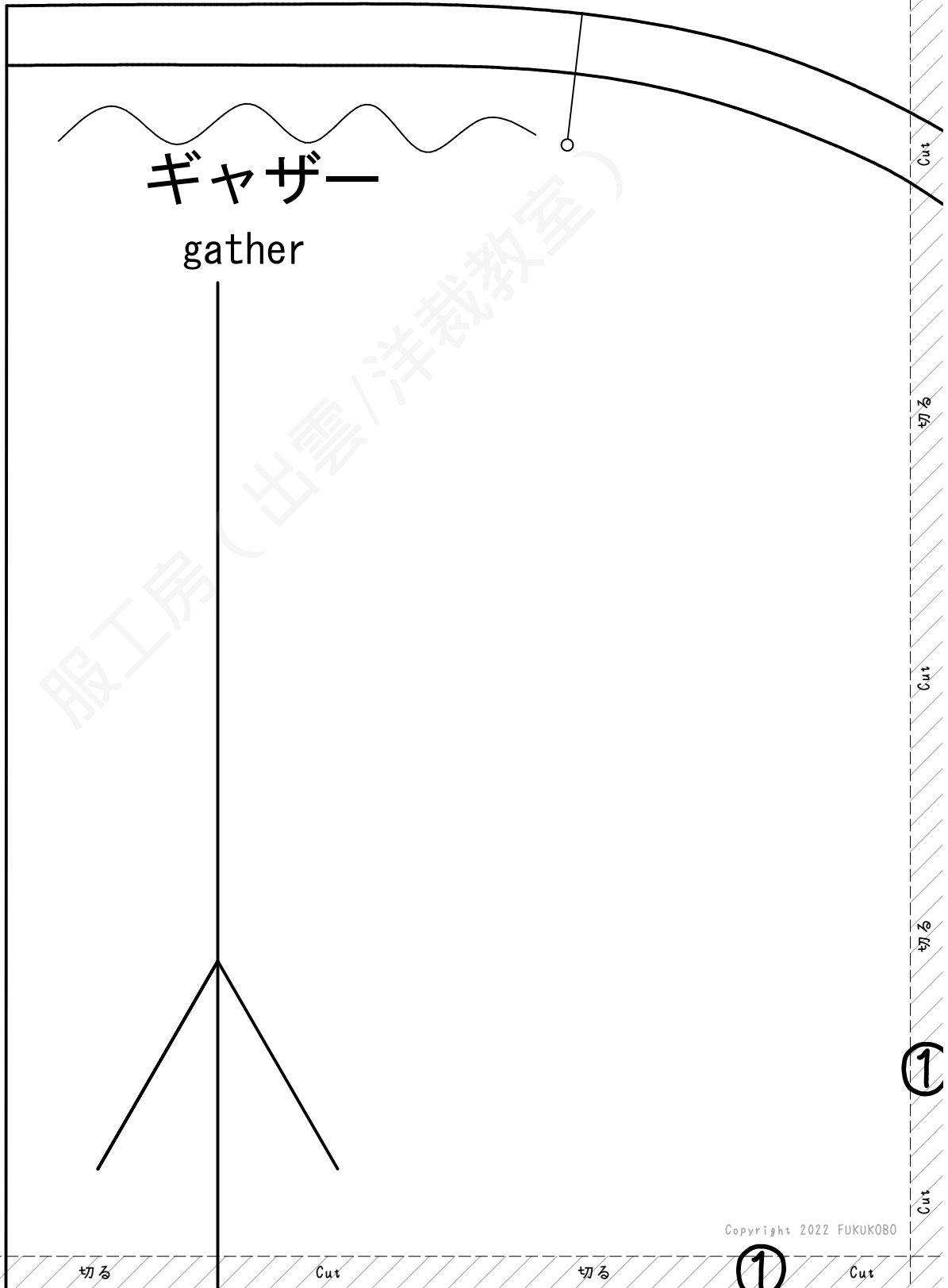
(11)

服工房 (出雲/洋裁教室)

015

1 (2)

②



ギャザー
gather

服工房(出雲/洋裁教室)

①

015
2 (2)

Glue

のりしろ

Glue

のりしろ

Glue

のりしろ

Glue

②

③

①

②

⑤

②

1.0

服工房(由雲/洋裁教室)

Cut

切る

Cut

切る

Cut

Cut

切る

Cut

切る

Cut

切る

Cut

Glue

015

3 (2)

のりしろ

Glue

のりしろ

Glue

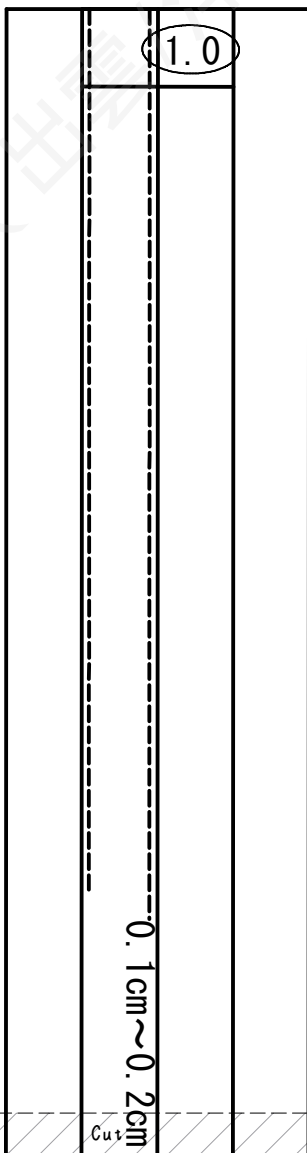
のりしろ

Glue

③

②

⑥



服工房 (出陣洋裁教室)

③

Cut

切る

Cut

切る

Cut

Glue

④

のりしろ

Glue

のりしろ

Glue

①

015



No. 015

⑤

後身頃

Back

表地 1枚

後中心 Back cen

⑦

Cut

切る

Cut

切る

④

Cut

Cut

Cut

Cut

切る

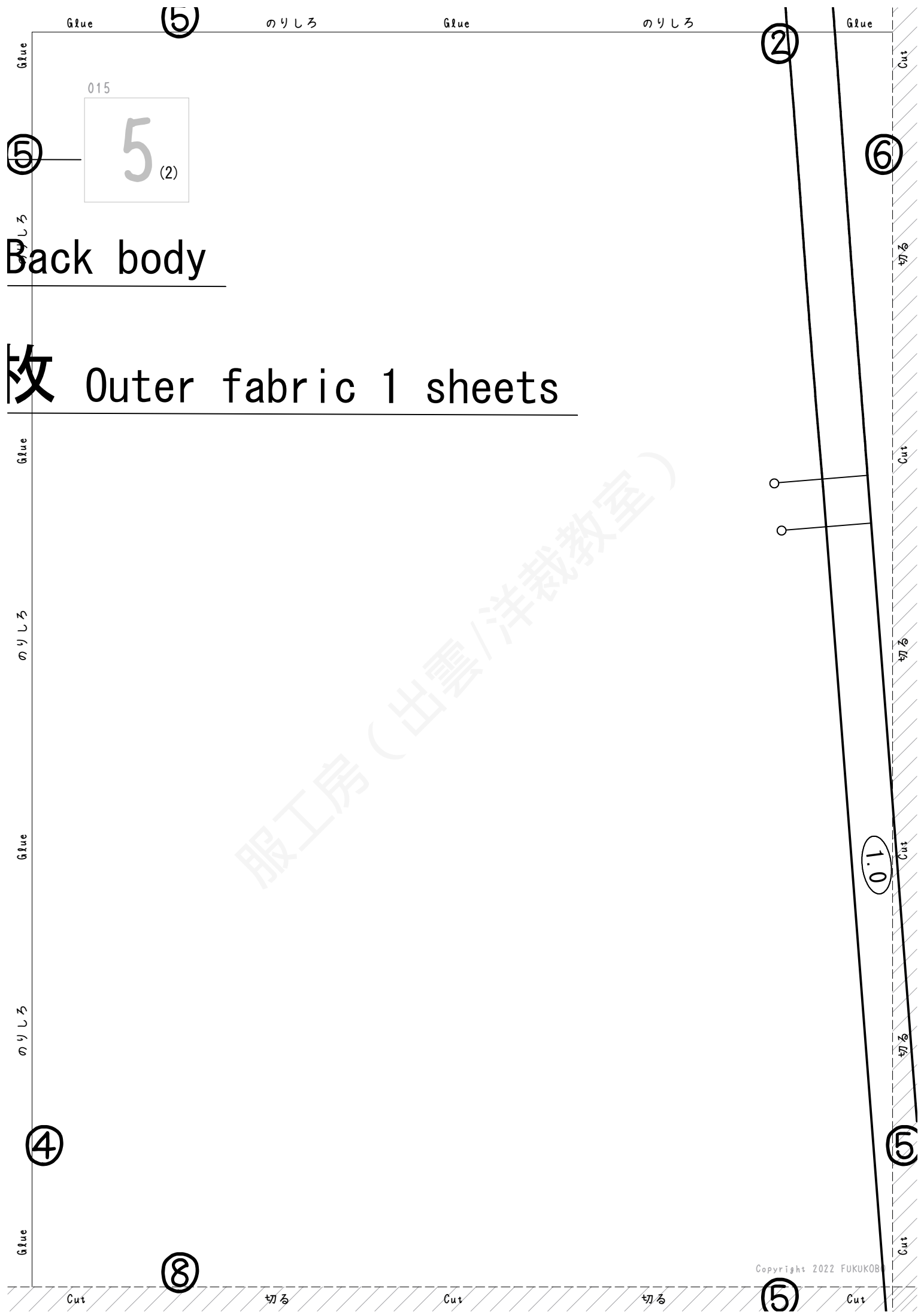
Cut

切る

④

Cut

出雲洋裁教室



Back body

Outer fabric 1 sheets

Glue

⑥

のりしろ

Glue

のりしろ

Glue

015

6

(2)

.2cm stitch

No. 015 ウエストリボン 表地2枚

Waist ribbon Outer fabric 2 sheets

③

⑥

のりしろ

Glue

のりしろ

⑤

のりしろ

Glue

⑤

⑨

Cut

切る

Cut

切る

⑥

Cut

Glue

⑦

のりしろ

center

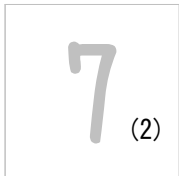
Glue

のりしろ

④

Glue

015



わ

loop

⑧

Cut

切る

Cut

切る

Cut

切る

⑦

Cut

Cut

⑩

切る

Cut

切る

⑦

Cut

服工房 (出雲/洋裁教室)

Glue

(8)

のりしろ

Glue

のりしろ

(5)

Glue

Glue

015



(8)

のりしろ

Glue

のりしろ

Glue

のりしろ

(7)

Glue

(11)

Cut

切る

Cut

切る

(8)

Cut

Cut

(9)

切る

Cut

切る



Cut

切る

(8)

Cut

服工房 (出雲/洋裁教室)

Glue (9)

のりしろ

Glue

のりしろ

Glue

(6)

015



(9)

のりしろ

Glue

のりしろ

Glue

のりしろ

1.0

1.0

服工房 (出雲) 洋裁教室

(8)

(12)

Copyright 2022 FUKUKOBO

(9)

Cut

切る

Cut

切る

Cut

Glue

10

のりしろ

Glue

のりしろ

Glue

7

Cut

015



11

切る

Cut

切る

Cut

切る

10

Cut

服工房 (出雲 / 洋裁教室)

Glue

(11)

のりしろ

Glue

のりしろ

(8)

Glue

Glue

015

11

(2)

のりしろ

Glue

のりしろ

Glue

のりしろ

Glue

(10)

(2.5)

Cut

(12)

切る

Cut

切る

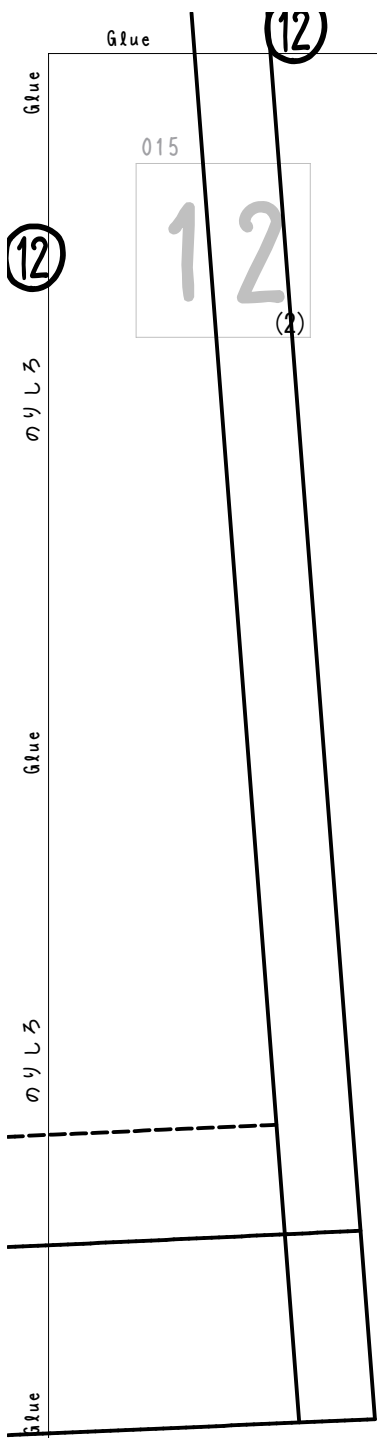
Cut

切る

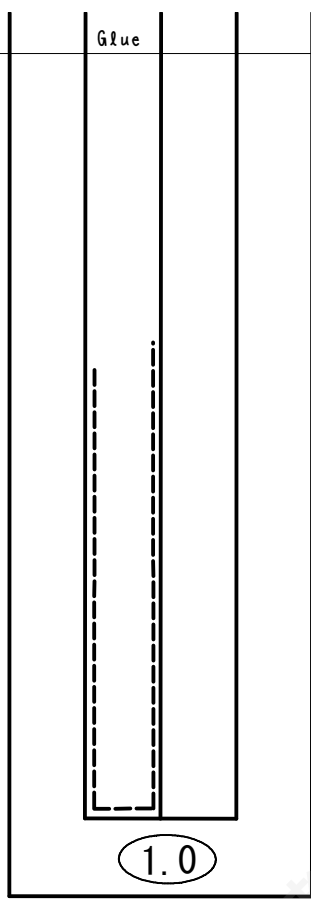
(11)

Cut

服工房(出雲/洋裁教室)



のりしろ



のりしろ

Glue

Glue

のりしろ

Glue

服工房 (出雲/洋裁教室)

服工房 (出雲/洋裁教室)

②

Cut

切る

右のみ伸び止め Right only

縫い
Fold the

切る

0.1cm ~ 0.2cm stitch

Cut

切る

Cut

④

1.0

①

Cut

④

切る

Cut

切る

Cut

015

14

②

③

のりしろ

のりしろ

のりしろ

Glue

Glue

Glue

Cut

Cut

切る

Cut

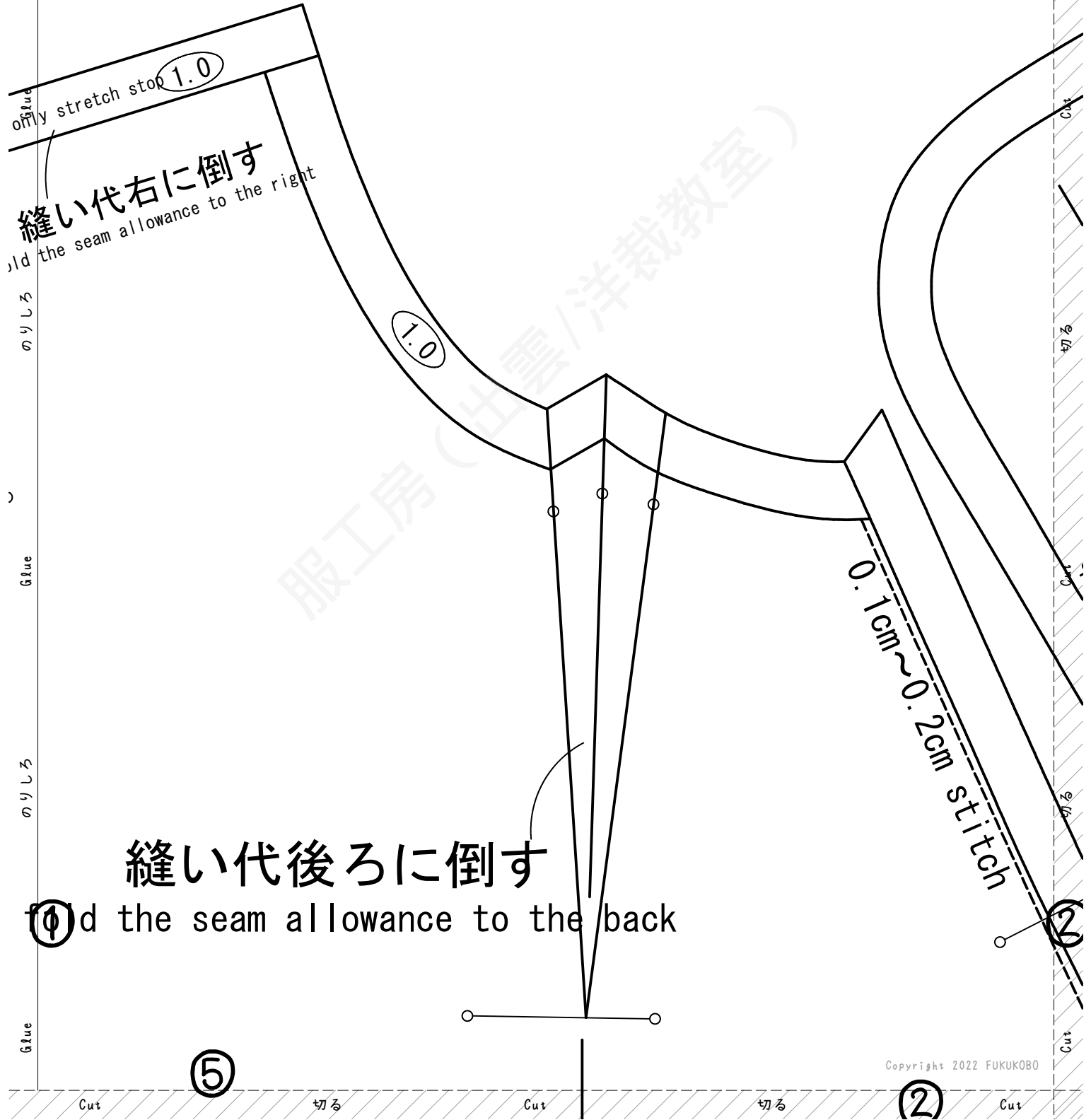
切る

Cut

切る

Cut

Cut



only stretch stop 1.0

縫い代右に倒す
Fold the seam allowance to the right

1.0

0.1cm ~ 0.2cm stitch

縫い代後ろに倒す

④ Fold the seam allowance to the back

⑤

②

015

15

③

のりしろ

Glue

のりしろ

Glue

のりしろ

Glue

0.1

一枚 1枚
裏地
Outer fabric 1 sheets

ポケット
Pocket

No. 015

0.1cm~0.2cm stitch

0.9cm三つ折リステッチ
tri-fold stitch

Inter lining

縫

2.0

⑥

Cut

切る

Cut

切る

③

Cut

Glue

④

のりしろ

Glue

のりしろ

Glue

①

015

16

⑤

Cut

切る

Cut

切る

Cut

切る

④

Cut

後
Back

服工房(出雲/洋裁教室)

⑦

④

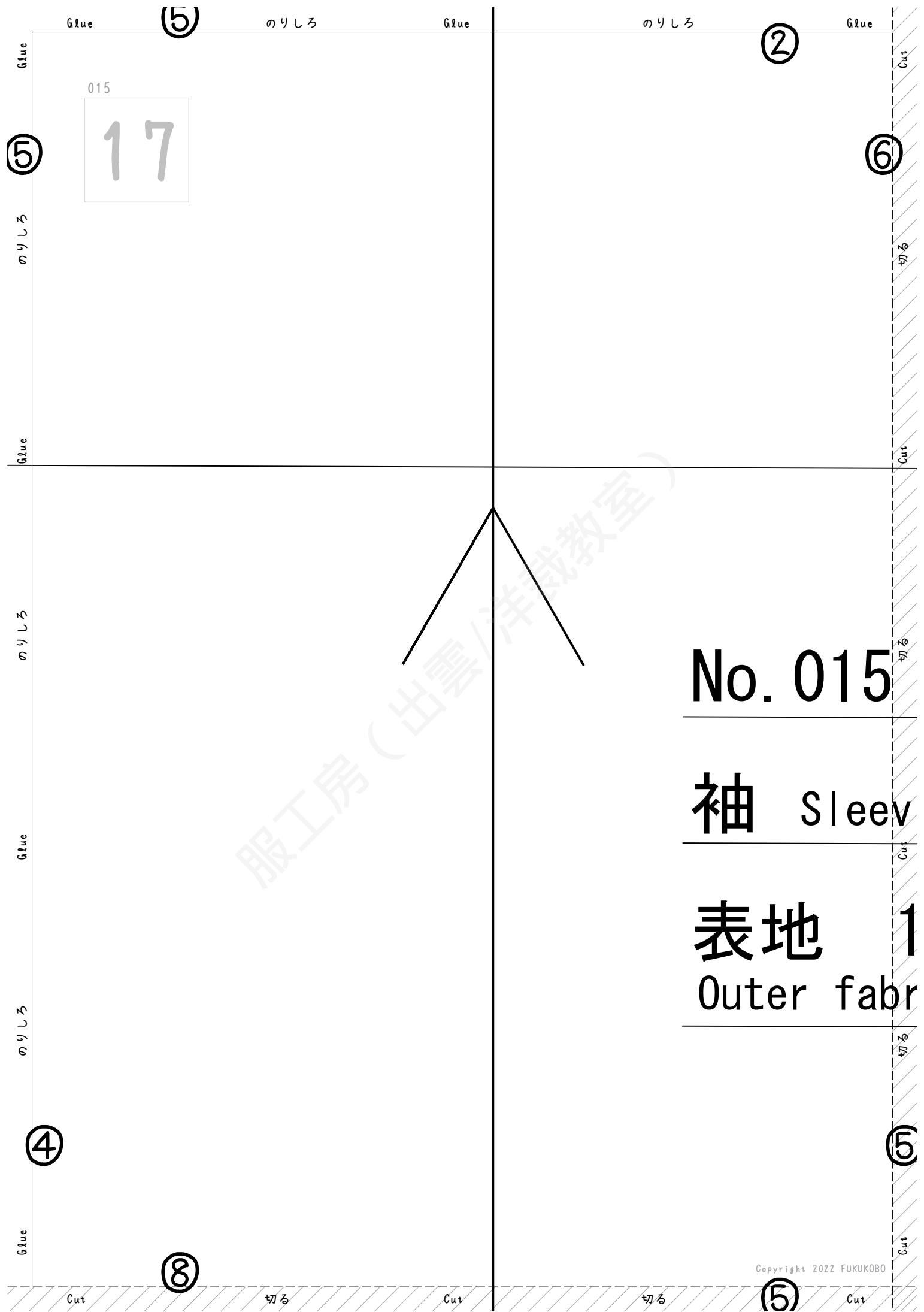
Cut

切る

Cut

切る

Cut



Glue

⑤

のりしろ

Glue

のりしろ

②

Glue

Cut

015

17

⑤

のりしろ

⑥

切る

Glue

Cut

のりしろ

No. 015

切る

袖 Sleeve

Cut

表地 1
Outer fabr

切る

Glue

のりしろ

④

⑤

⑧

Copyright 2022 FUKUKOBO

Cut

切る

Cut

切る

⑤

Cut

Cut

Glue (6)

のりしろ

Glue

のりしろ

(3)

Glue

015

18

(6)

1.0

Glue

5

前
Front

ev

1枚
Fabric 1 sheets

のりしろ

(5)

Glue

(9)

Cut

切る

Cut

切る

(6)

Cut

Glue

⑦

のりしろ

Glue

のりしろ

④

Glue

015

19

Cut

⑧

切る

Cut

切る

Cut

1.0

スリット止まり
slit stop

1.5

三つ折リステッチ
tri-fold stitch

ギャザ^る

切る

⑦

Cut

Glue

(8)

のりしろ

Glue

のりしろ

Glue

(5)

015

20

(8)

のりしろ

Glue

のりしろ

Glue

のりしろ

ガザ

gather

(7)

(1.0)

Glue

(9)

切る

Cut

切る

Cut

切る

(8)

Cut

服工房 (出雲洋裁教室)

Glue

⑨

のりしろ

Glue

のりしろ

Glue

⑥

015

21

のりしろ

Glue

のりしろ

Glue

のりしろ

Glue

1.0

1.5

スリット止まり

slit stop

⑧

出雲洋裁教室