

1



作り方 How to make

2

YouTube Channel "fukukobo"

0 4inch

- プリントはレターサイズのみに対応しています。
- ページサイズ処理は「実際のサイズ」にしてください。
- 型紙の製作手順は以下のとおりです。
  1. 下図のとおり番号順に並べます。
  2. 各ページの斜線部を切り取ります。
  3. 丸番号が合うようにのりしろに貼り合わせます。
  4. 型紙を切り出します。

- Print is compatible only to letter size.
- Please set the page size processing to "actual size".
- The procedure for making the pattern is as follows.
  1. Arrange as numerical order shown in the figure below.
  2. Cut out the shaded area on each page.
  3. Paste them together so that the circle numbers match.
  4. Cut out the paper pattern.

10cm

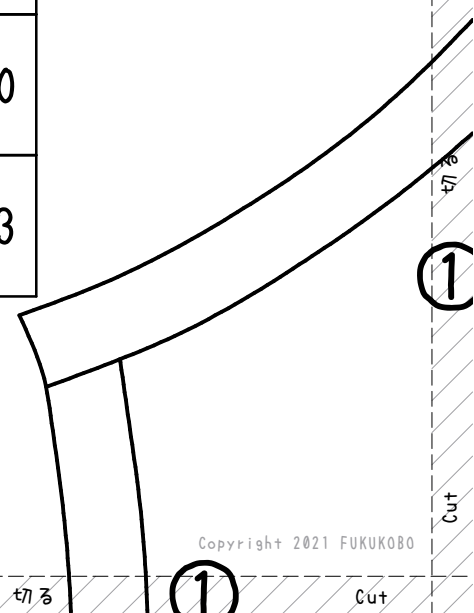
※上図のスケールで4inchまたは10cmであることを確認してください。

※Make sure it is 4inch or 10 cm on the scale shown above.

1	2	3
4	5	6
7	8	9
10	11	12

13	14	15
16	17	18
19	20	21
22	23	24

25	26	27
28	29	30
31	32	33



4

1

Cut

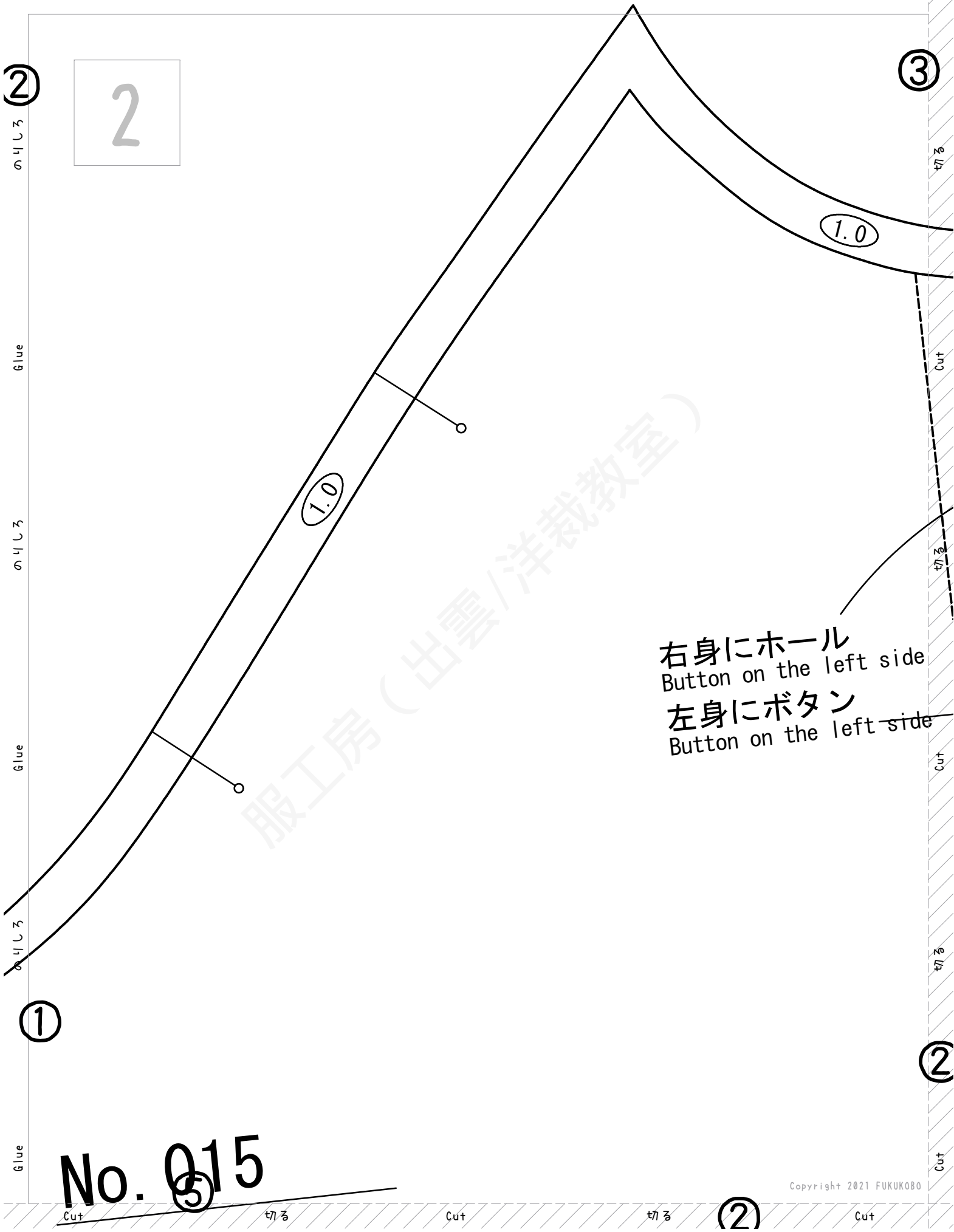
切る

Cut

切る

1

Cut



2

3

2

1.0

1.0

のりしろ

Glue

のりしろ

Glue

のりしろ

1

切る

Cut

切る

Cut

切る

2

Cut

右身にホール  
Button on the left side  
左身にボタン  
Button on the left side

No. 015

Copyright 2021 FUKUKOBO

Cut

切る

Cut

切る

2

Cut

③

3

のりしろ

Glue

のりしろ

de

de

Glue

のりしろ

②

Glue

⑥

3.0

3.0

服工房 (出雲/洋裁教室)

③

Cut

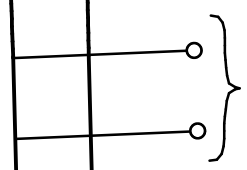
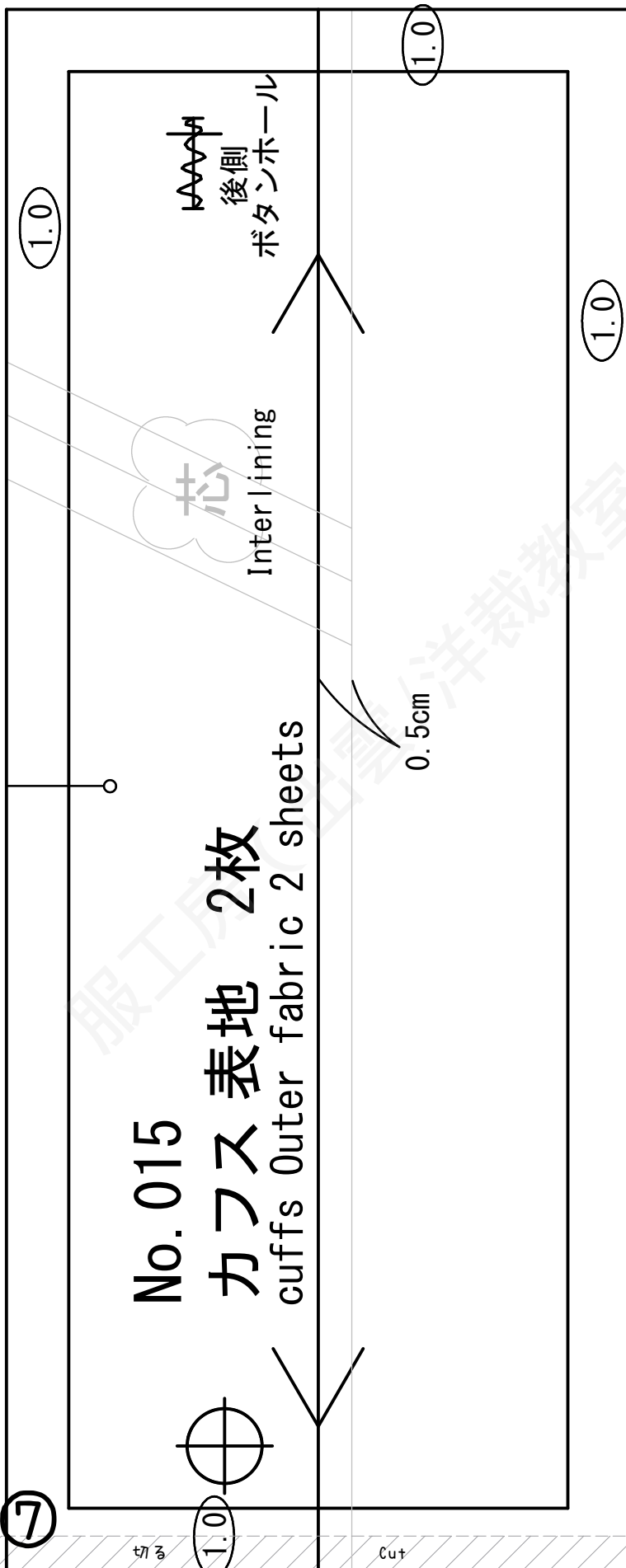
切る

Cut

切る

Cut

4



ウコ挟  
tie

②

Cut

前身頃 Front body

⑥

表地 2枚 Outer fabric 2 sheets

切る

⑤

のりしろ

Glue

のりしろ

ウエストリボン  
夹む

ie waist ribbon

Cut

切る

Cut

Glue

のりしろ

④

切る

⑤



Cut

切る

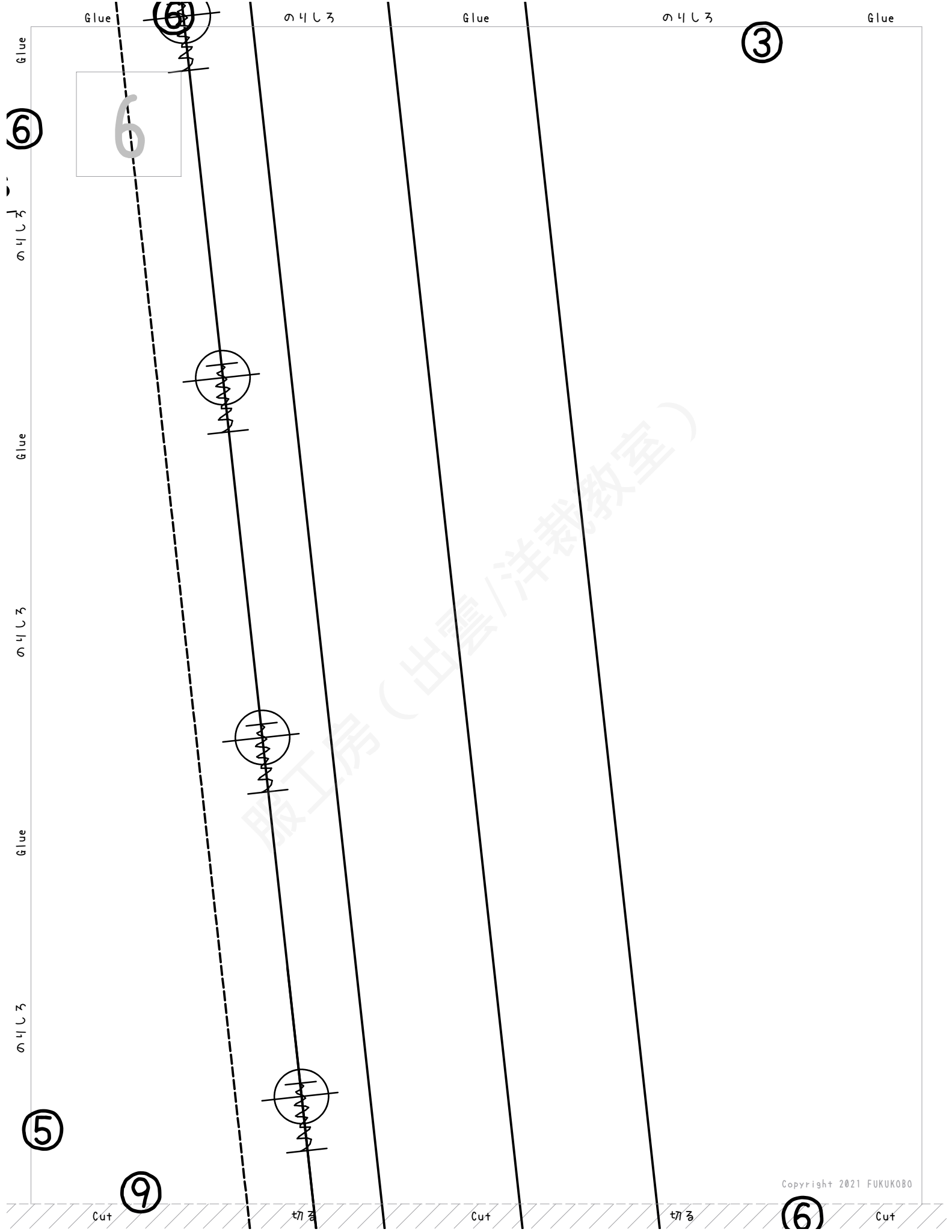
Cut

切る

⑤

Cut

服工房 (出雲/洋裁教室)



Glue

⑦

のりしろ

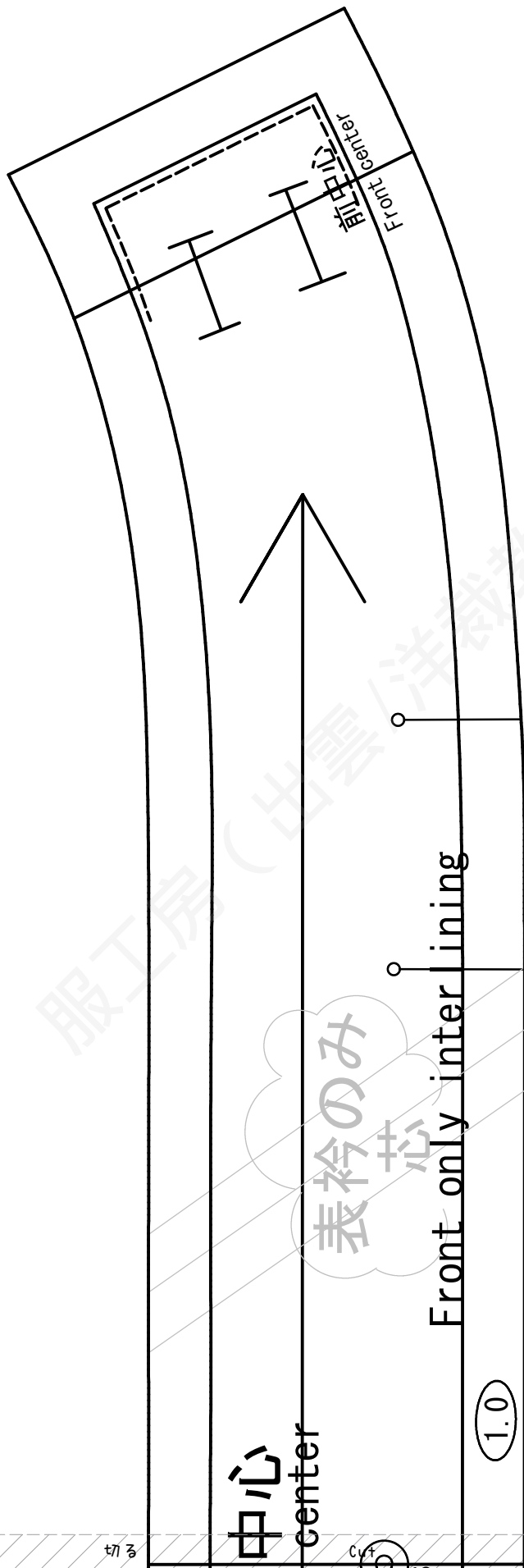
1.0

Glue

のりしろ

Glue

7



④

1.0

Cut

⑧

切る

Cut

切る

Cut

切る

⑦

Cut

⑩

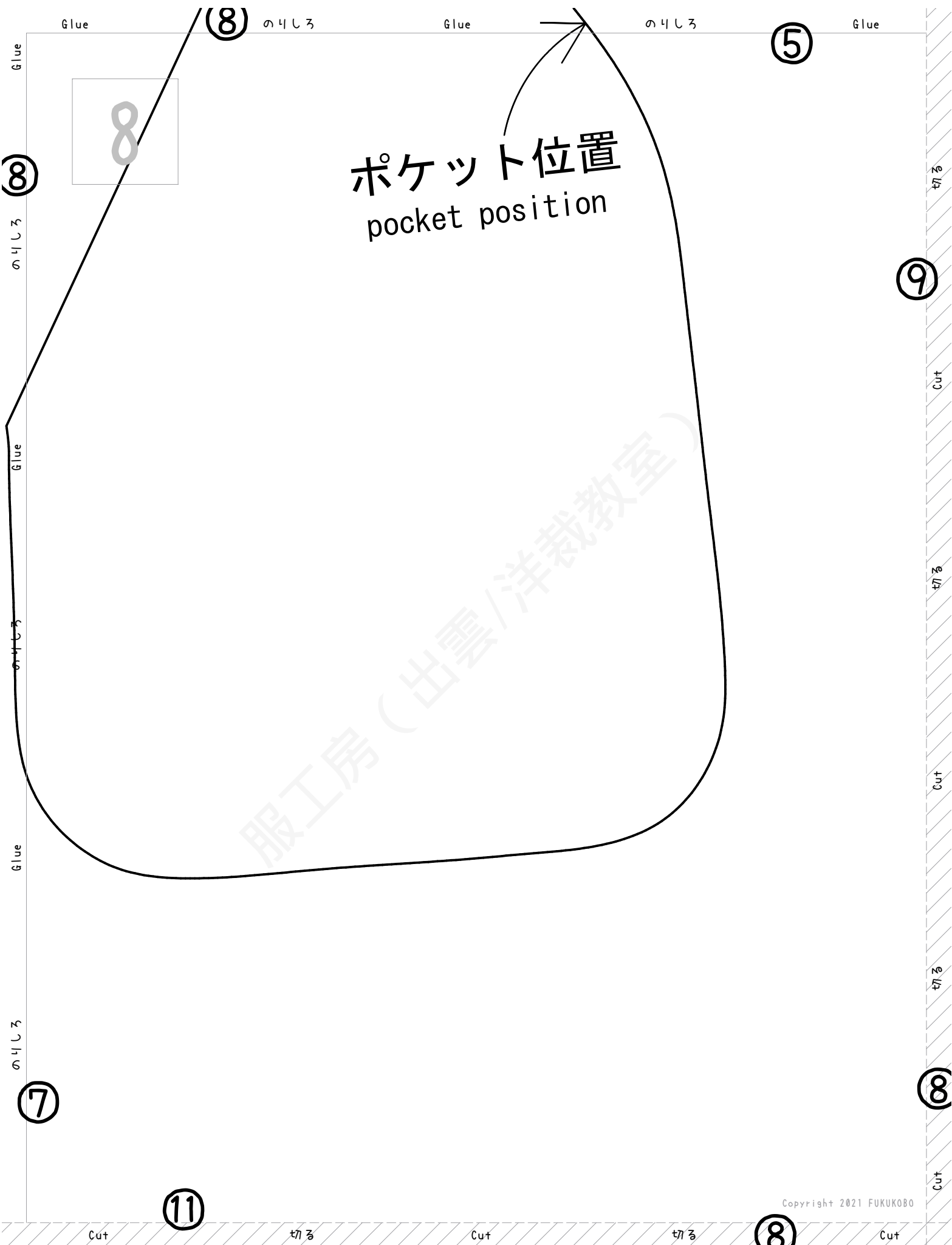
Cut

切る

Cut

切る

⑦



5

8

9

ポケット位置  
pocket position

服工房 (出雲/洋裁教室)

7

11

8



Glue (9)

のりしろ

Glue

のりしろ

Glue

(6)



のりしろ

(9)

Glue

のりしろ

Glue

のりしろ

(8)

Glue

(12)

Cut

切る

Cut

切る

(9)

Cut

服工房 (出雲) 洋裁教室

Glue

(10)

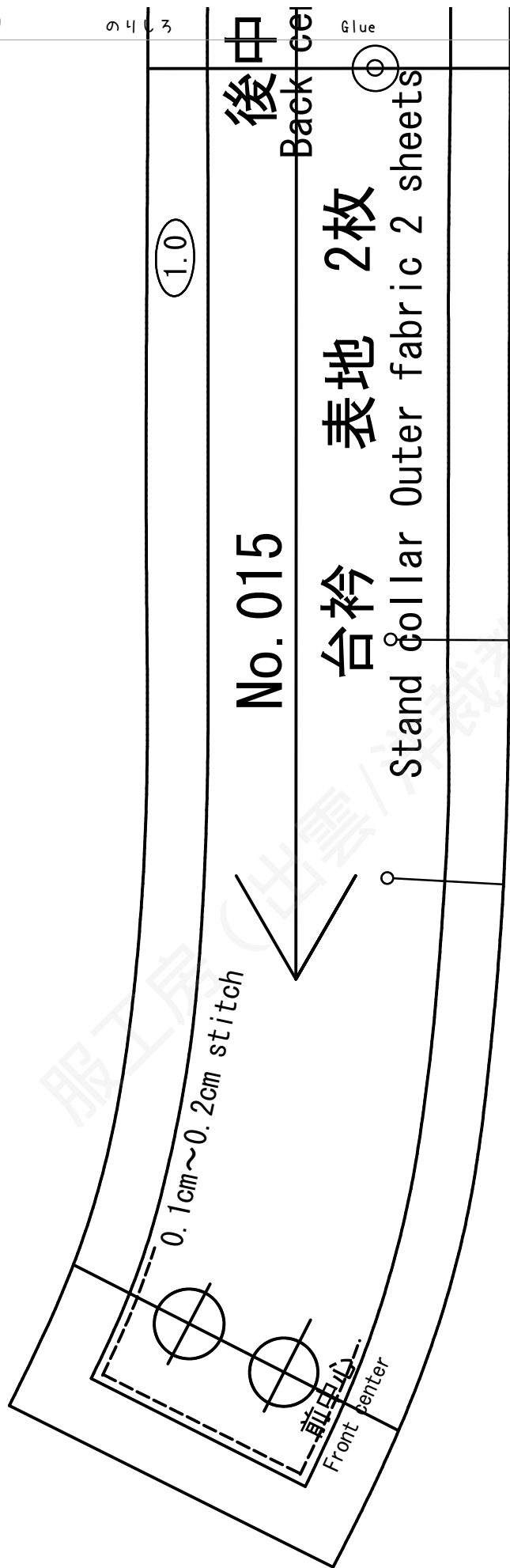
のりしろ

Glue

のりしろ

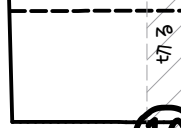
Glue

10



(7)

(11)



Cut

切る

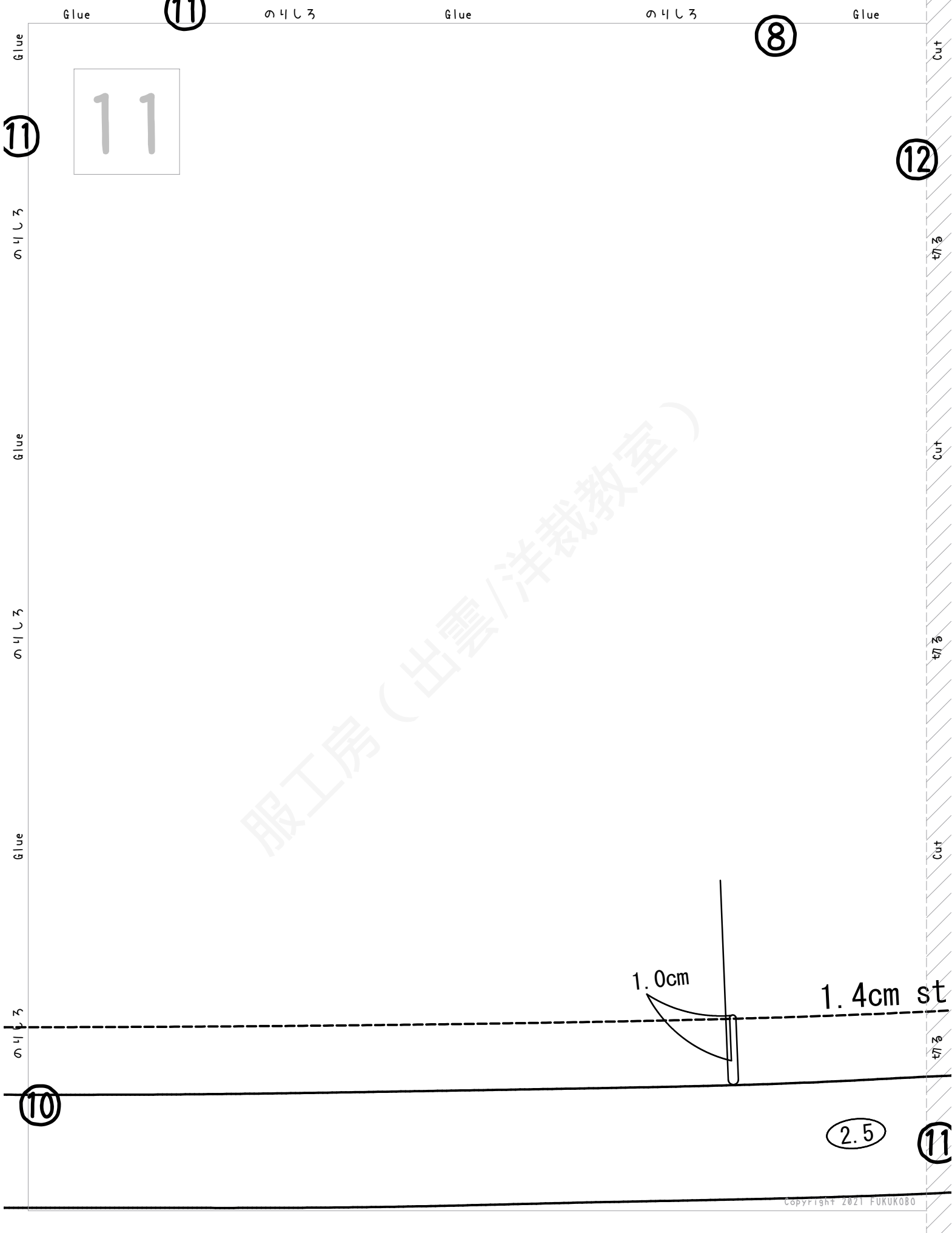
Cut

切る

Cut

切る

(10)



Glue

⑪

のりしろ

Glue

のりしろ

⑧

Glue

Cut

11

⑪

のりしろ

⑫

切る

Glue

Cut

のりしろ

切る

Glue

Cut

のりしろ

切る

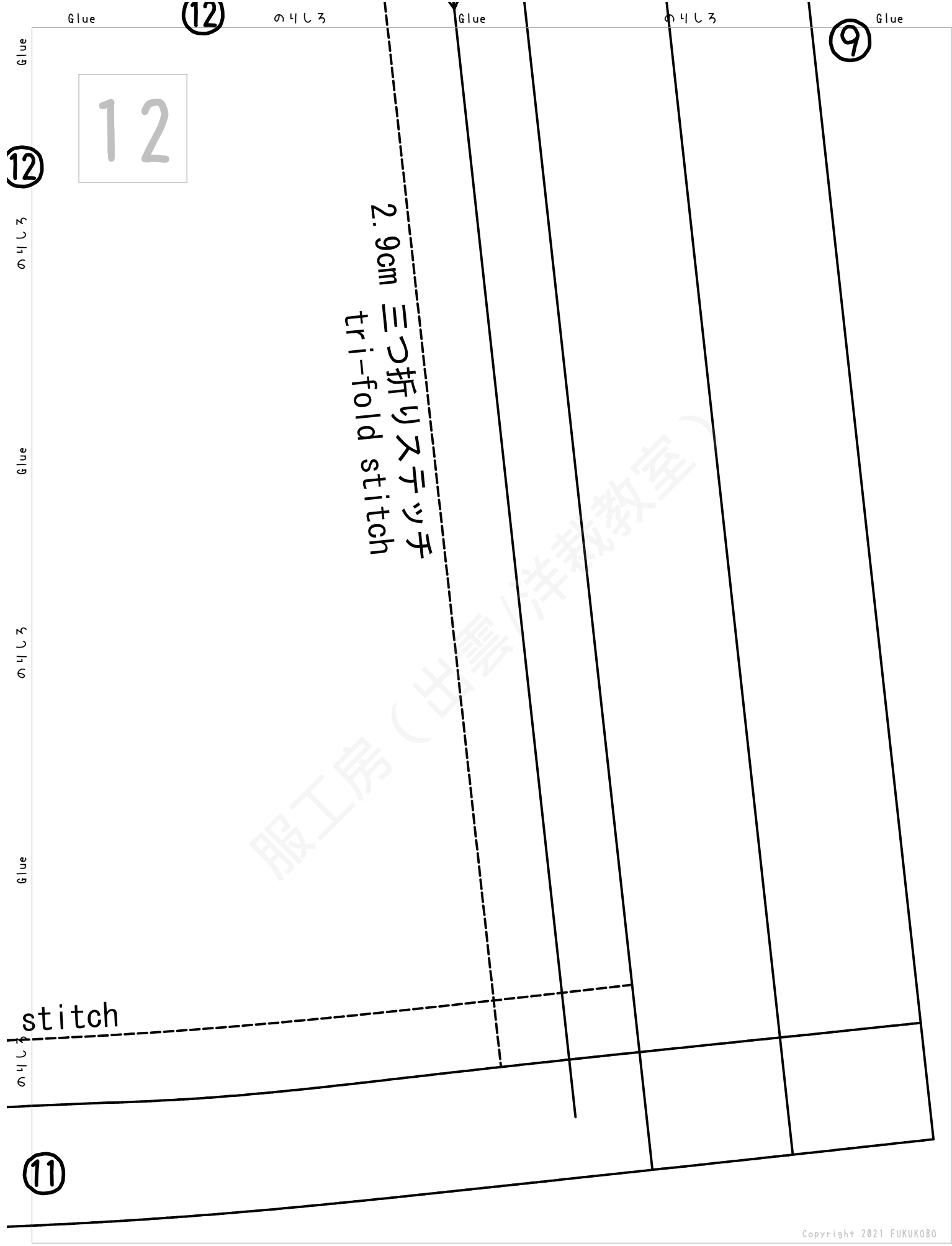
⑩

1.0cm

1.4cm st

②.5

⑪



⑫

12

⑫

のりしろ

Glue

のりしろ

⑨

Glue

のりしろ

Glue

のりしろ

Glue

のりしろ

⑪

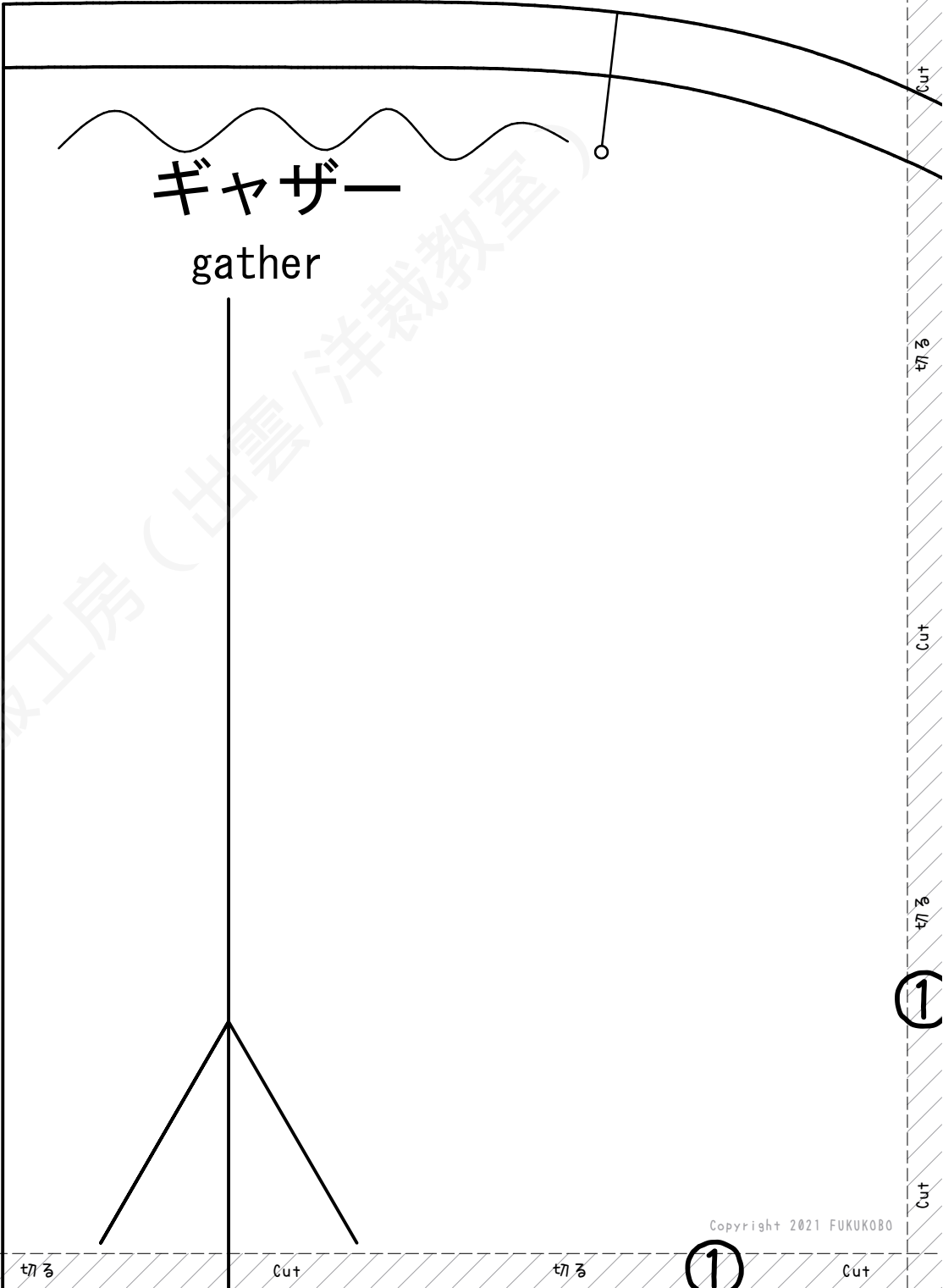
2.9cm 三つ折りステッチ  
tri-fold stitch

stitch

服工房(出雲洋裁教室)

13

②



服工房 (出雲/洋裁教室)

14

②

③

のりしろ

切る

Glue

Cut

のりしろ

切る

Glue

Cut

のりしろ

切る

①

②

Glue

Cut

⑤

Cut

切る

Cut

切る

②

Cut

1.0

服工學(古雲/洋裁教室)

15

③

のりしろ

Glue

のりしろ

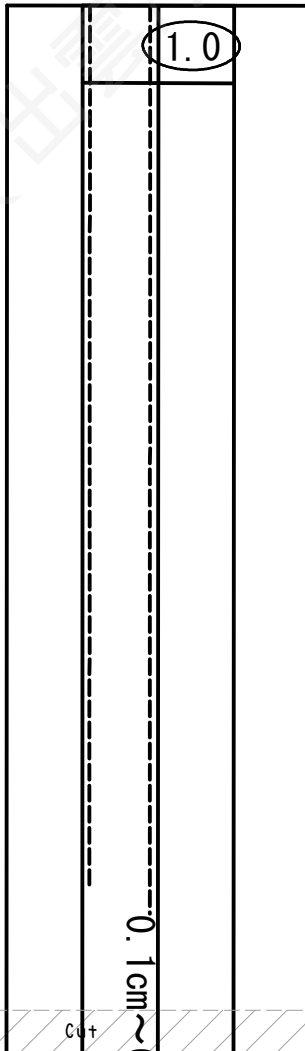
Glue

のりしろ

②

Glue

⑥



服工房 (出陣洋裁教室)

③

Cut

Cut

切る

切る

Glue

④

のりしろ /

Glue \

のりしろ

①

Glue

Cut

16

No. 015 ⑤

後身頃

表地 1枚

切る

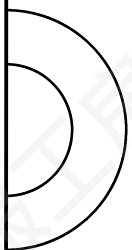
Cut

切る

Cut

切る

④



後中心  
Ba

⑦

Cut

切る

Ba

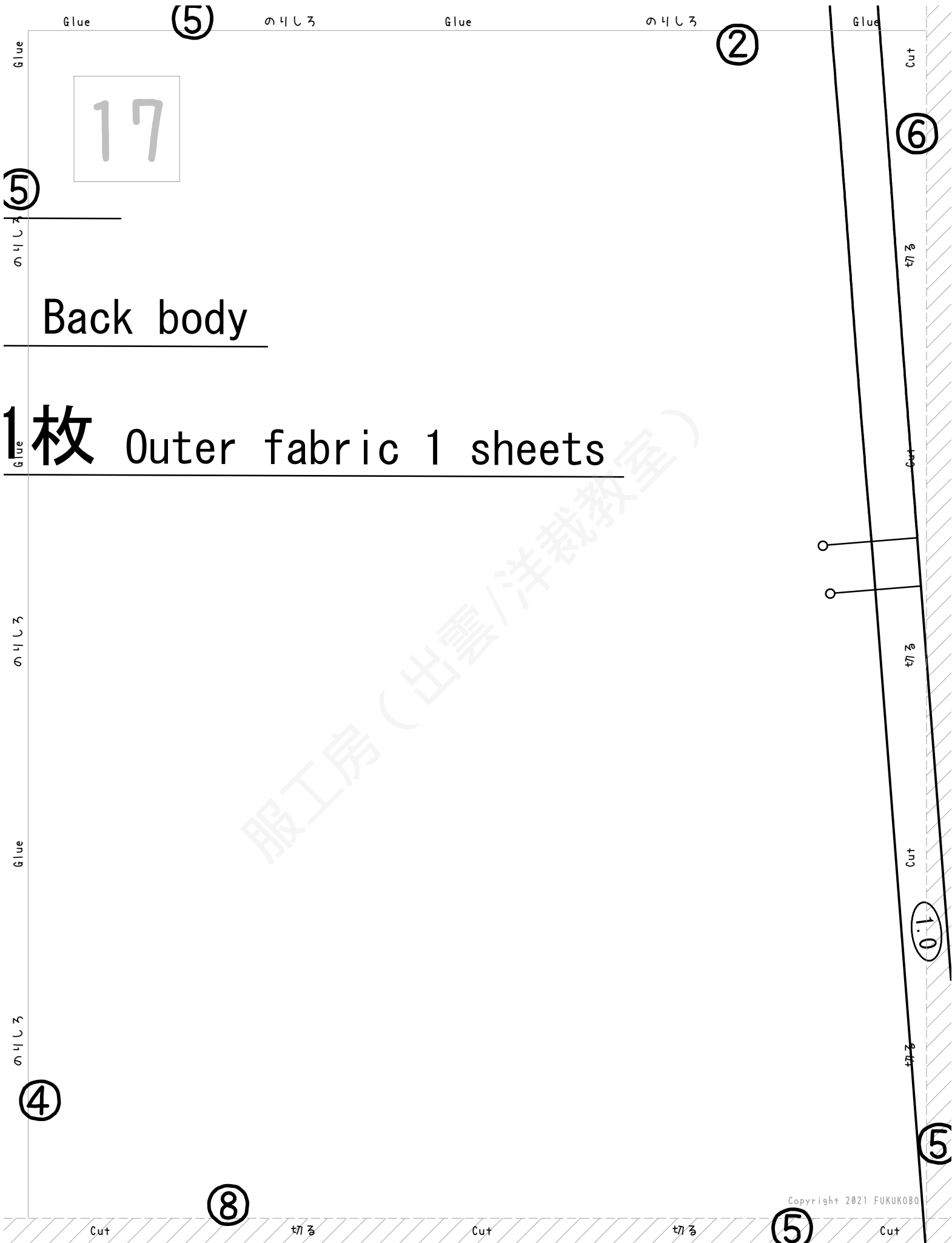
Cut

切る

④

Cut





⑤

⑤

②

⑥

Back body

1枚 Outer fabric 1 sheets

④

⑧

⑤

⑤

1.0

Glue

③

のりしろ

Glue  
cm ~ 0.2cm stitch

No. 015 ウエストリボン 表地2枚

Waist ribbon Outer fabric 2 sheets

のりしろ

⑥

Glue

18

Glue

⑥

のりしろ

Glue

のりしろ

Glue

①.0

のりしろ

⑤

⑨

Cut

切る

Cut

切る

⑥

Cut

Glue

⑦

のり

Back center

お  
Loop

Glue

のりしろ

④

Glue

Cut

⑧

切る

Cut

切る

Cut

切る

⑦

Cut

19

⑩

Cut

切る

Cut

切る

⑦

服工房 (出雲/洋裁教室)

Glue

(8)

のりしろ

Glue

のりしろ

(5)

Glue

Glue

20

(8)

のりしろ

Glue

のりしろ

Glue

のりしろ

(7)

(11)

Cut

切る

Cut

切る

(8)

Cut

切る

(9)

Cut

切る

Cut

切る

(8)

Cut

服工房 (出雲/洋裁教室)

Glue (9)

のりしろ

Glue

のりしろ

Glue

(6)

21

のりしろ

(9)

Glue

のりしろ

Glue

のりしろ

(8)

Glue

(12)

Cut

切る

Cut

切る

(9)

Cut

1.0

1.0

服工房 (服装洋裁教室)

Glue

(10)

のりしろ

Glue

のりしろ

Glue

(7)

Cut

(11)

切る

Cut

切る

Cut

切る

(16)

22

服工房 (出雲/洋裁教室)

Glue

⑪

のりしろ

Glue

のりしろ

⑧

Glue

Cut

23

⑪

のりしろ

⑫

切る

Glue

Cut

のりしろ

切る

Glue

Cut

のりしろ

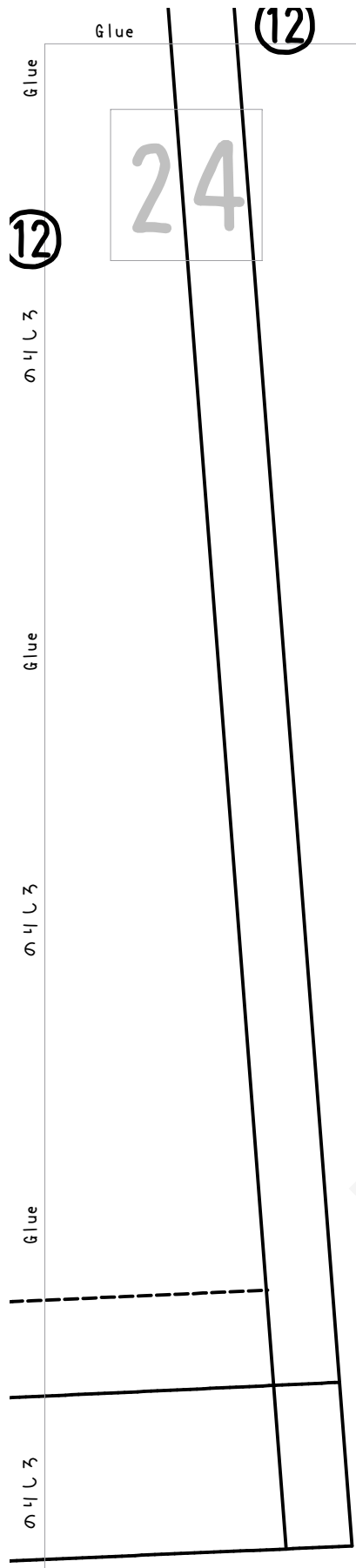
切る

②.5

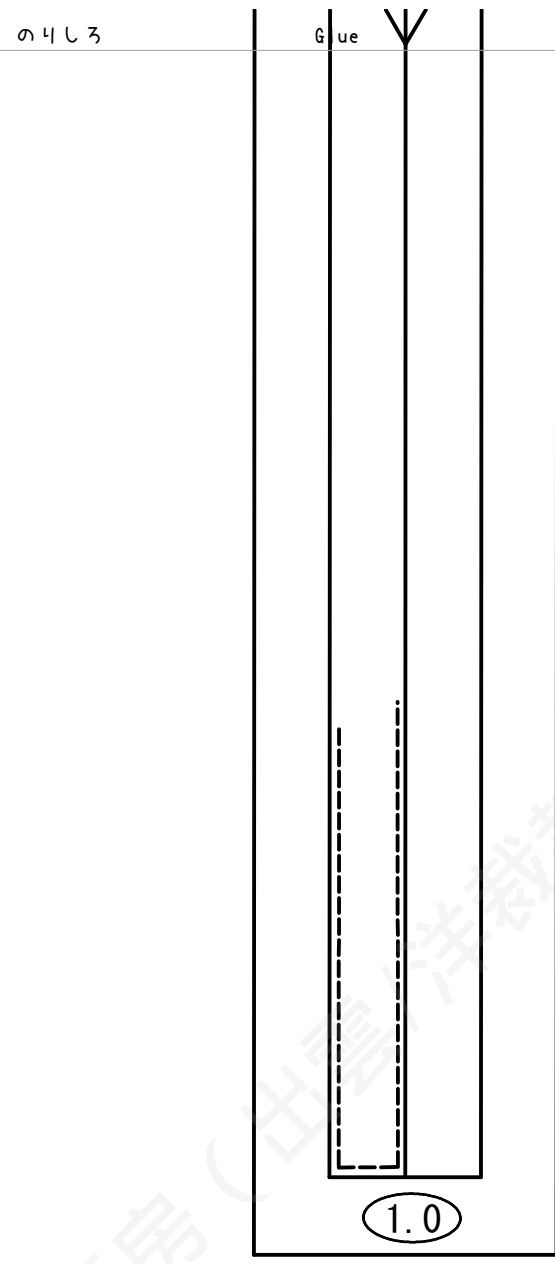
⑩

⑪

服工房 (出雲/洋裁教室)



11



12



9

服工房 (出陣洋裁教室)



25

②

右のみ伸び止め Right only stretch stop 1.0

縫い代右に倒  
Fold the seam allowance to

0.2cm stitch

0.1cm

服工房 (出雲/洋裁教室)

1.0

縫い  
fold the se

①

④

Copyright 2021 FUKUKOBO

①

Cut

切る

Cut

切る

Cut

Cut

切る

Cut

切る

Cut

26

②

③

①.0

に倒す  
ance to the right

①.0

0.1cm~0.2cm stitch

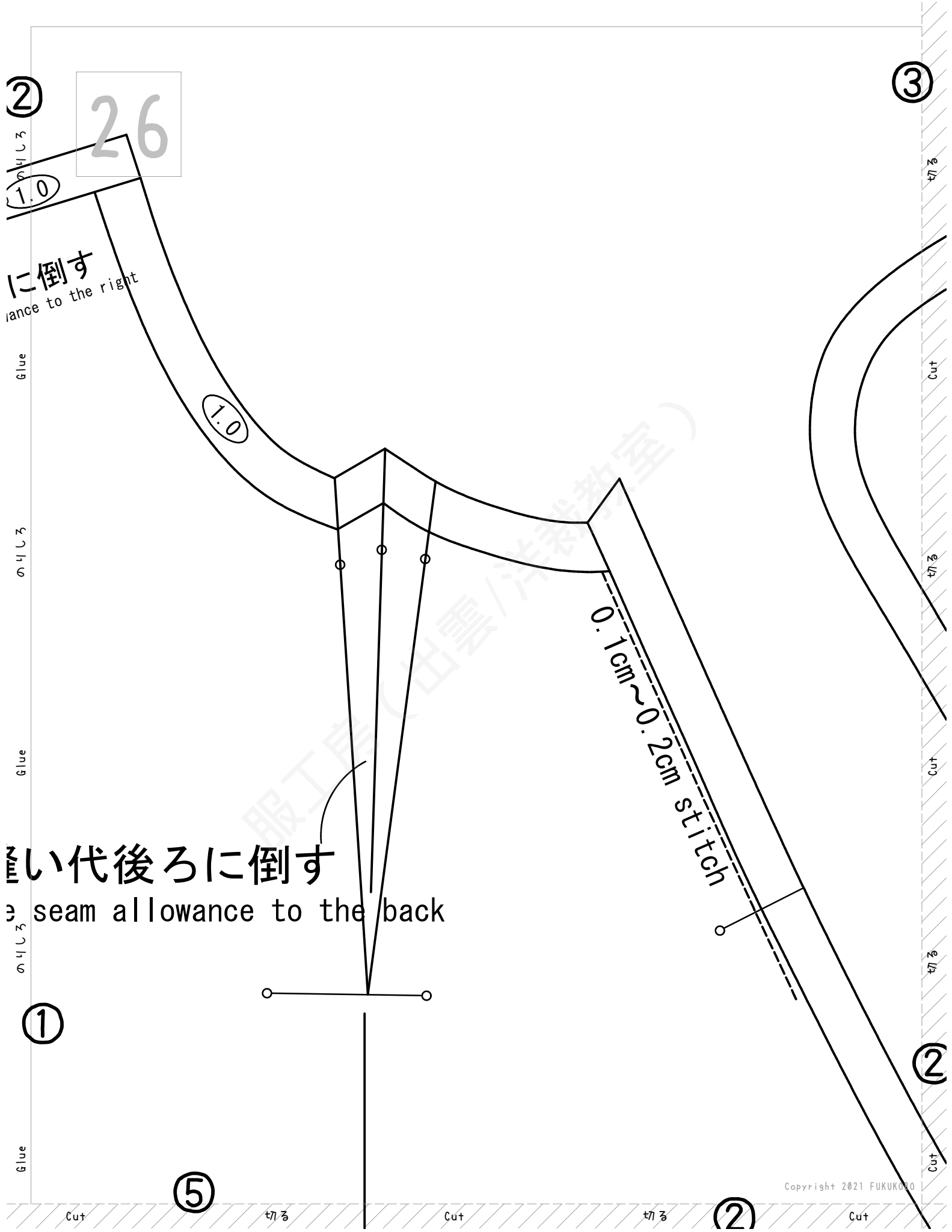
い代後ろに倒す  
seam allowance to the back

①

⑤

②

②



27

1.0

表地 1枚  
Outer fabric 1 sheets

ポケット  
Pocket

No. 015

Inter lining  
裏

2.0

0.9cm三つ折リスリッチ  
tri-fold stitch

0.1cm~0.2cm スリッチ  
stitch

③

のりしろ

Glue

のりしろ

Glue

のりしろ

②

Glue

⑥

Cut

切る

Cut

切る

③

Cut

Glue

④

のりしろ

Glue

のりしろ

①

Glue

Cut

28

⑤

切る

Cut

後  
Back

切る

Cut

切る

④

⑦

Cut

切る

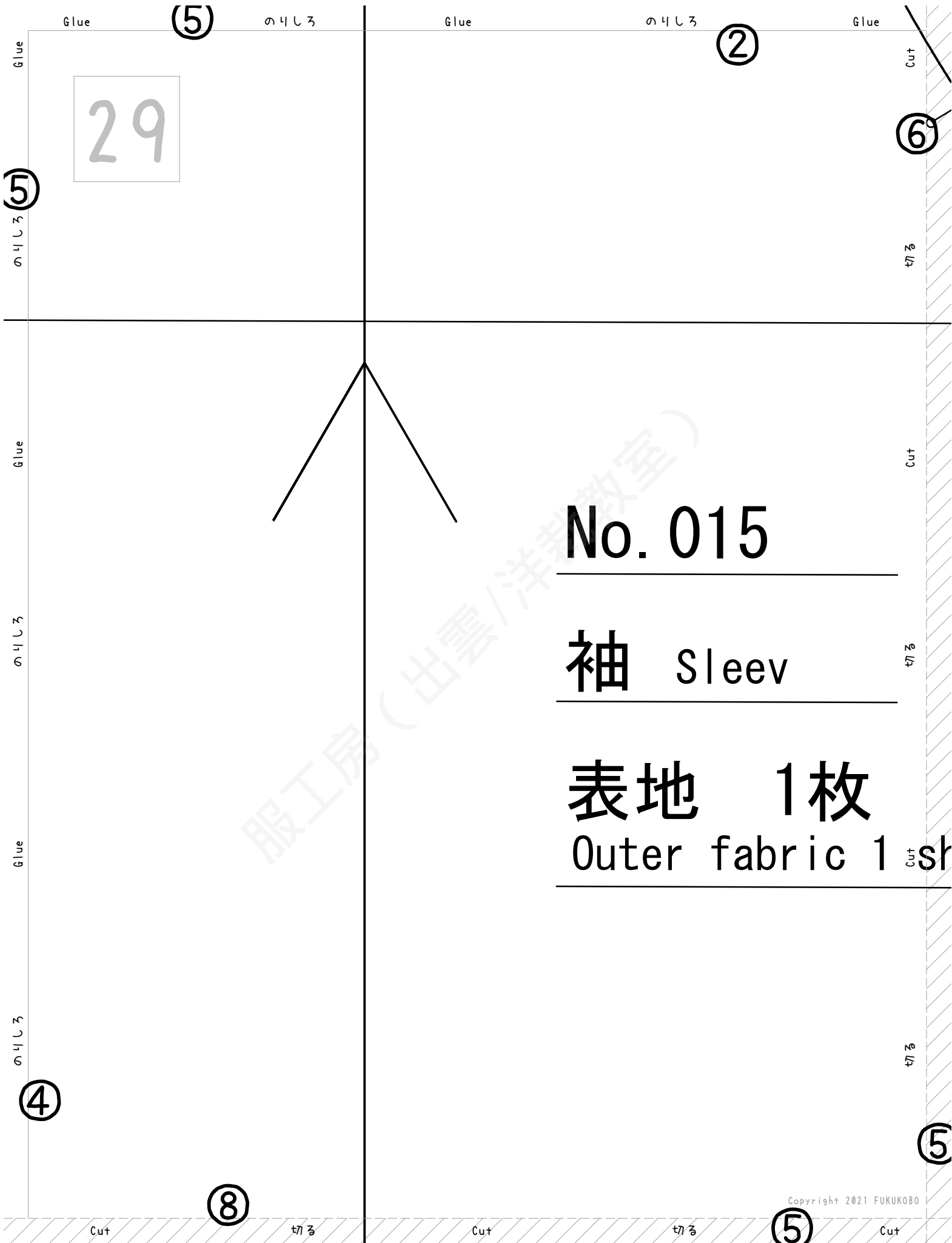
Cut

切る

④

Cut

服工房 (出雲/洋裁教室)



Glue

⑤

のりしろ

Glue

のりしろ

②

Glue

Cut

⑥

切る

Glue

⑤

のりしろ

29

Glue

のりしろ

Glue

のりしろ

④

⑧

Cut

切る

Cut

切る

⑤

Cut

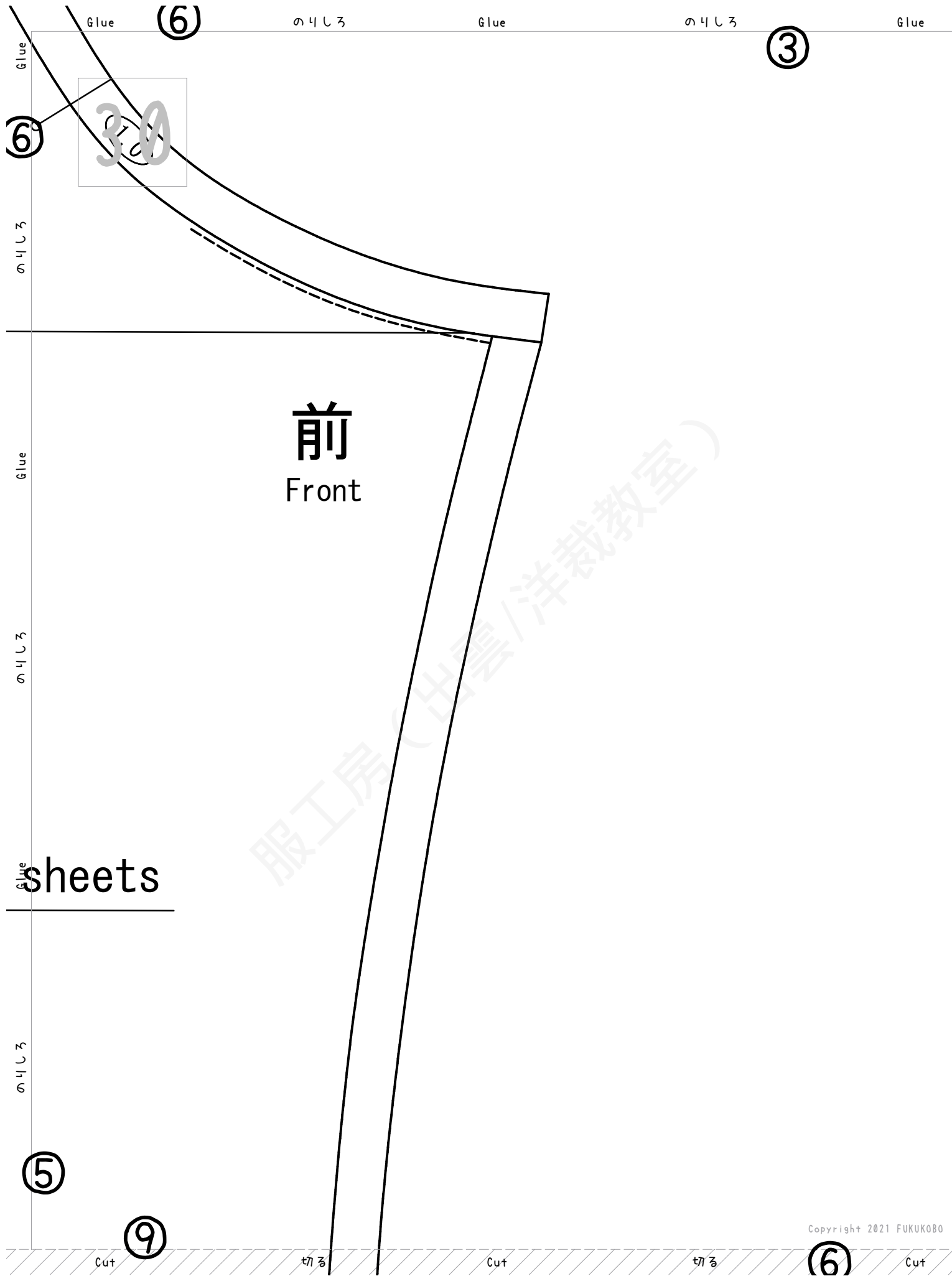
切る

⑤

No. 015

袖 Sleeve

表地 1枚  
Outer fabric 1 sh



⑥

のりしろ

Glue

のりしろ

Glue

③

⑥

30

のりしろ

Glue

前  
Front

のりしろ

Glue  
sheets

のりしろ

⑤

⑨

Cut

切る

Cut

切る

⑥

Cut

Glue

⑦

のりしろ

Glue

のりしろ

④

Glue

Cut

31

⑧

切る

Cut

切る

Cut

1.0

1.5

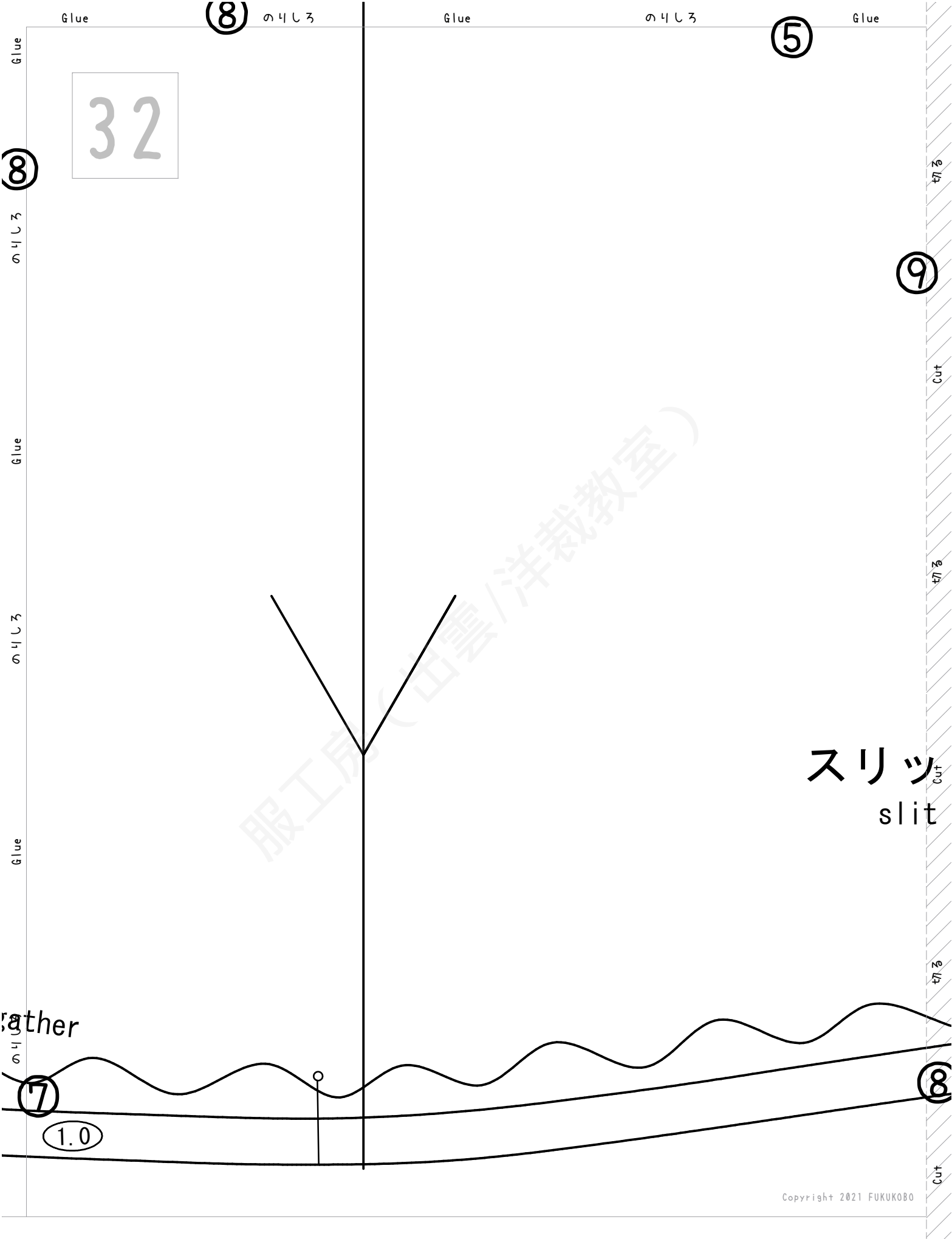
スリット止まり  
slit stop

三つ折リステッチ  
tri-fold stitch

ギャザー gath

切る

⑦



Glue

(8)

のりしろ

Glue

のりしろ

(5)

Glue

(8)

のりしろ

32

(9)

切る

Cut

切る

切る

Cut

Glue

のりしろ

Glue

スリット  
slit

father

のりしろ

(7)

(1.0)

(6)

服工房 (山雲 / 洋裁教室)



Glue (9)

のりしろ

Glue

のりしろ

Glue

(6)

33

のりしろ

(9)

Glue

のりしろ

止まり

it stop

のりしろ

1.0

1.5

(8)

Glue