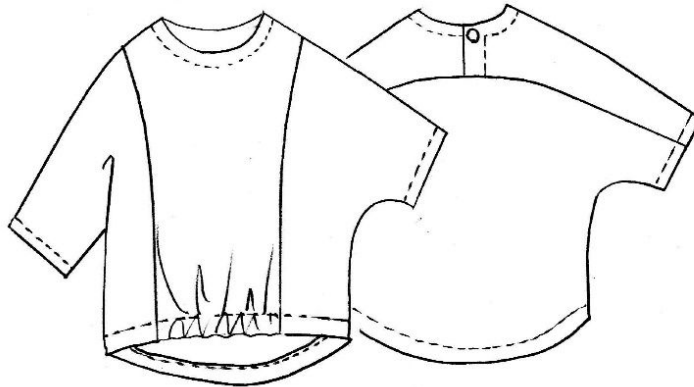




レシピ付き

ドルマンスリーブプルオーバー(大)の作り方

品番001大・202208



型紙数:6パーツ

出来上がりサイズ (cm)	バスト	122	
	後ろ中心丈	60	
	衿丈	50	5分袖です。

必要な材料	生地	112cm幅	150cm
	芯地	60cm幅×	16cm
	ボタン(13mm~15mm)	または	スナップ 1個
	2.5cm幅ゴム		23cm
	糸	適宜	

※型紙へのこだわり

- ・大き目サイズ(Large)です。
- ・綺麗に着てもらえるよう平面製図ではなく立体的に見えるように設計してあります。
- ・首回りがあまり開かないように、尚且つ明きの縫製が難しくないようにしました。
- ・ドルマンスリーブなので面倒な袖付けがありません。
- ・前丈が短く、後ろ丈を長くしてあります。
- ・縫い代付きの型紙です。写すことなくそのまま切って使えます。

※商用利用について

~~fukukoboの型紙を利用し、縫製・仕立てを承る商用利用は禁止します。~~

※型紙の印刷について(ダウンロード版お求めの方)

- ・プリンタのページサイズ処理を「実際のサイズ」にしてください。
- 白黒(モノクロ)で印刷してください(カラー印刷不要)。

※著作権に関して

- ・型紙及び仕様書はfukukoboのオリジナルです。
- ・転用、二次配布、複製、転売は固くお断りします。

販売元:服工房・小村淑美

Email:fukukobo@icv.ne.jp HP:https://www.fukukobo.com/

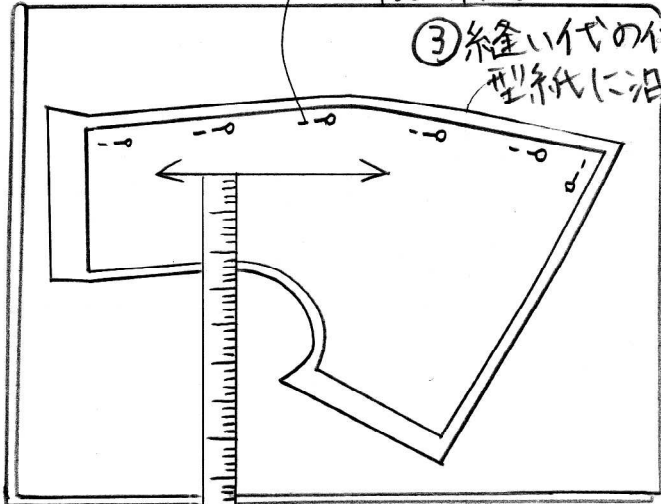
1. 縫い代付きの線で型紙を切りましょう。

2. 布を裁ちましょう!

パターンの地の目を
布目に合わせるには...

② マチ金針は2~3cm内側に
2枚一緒にとめる

③ 縫い代の付いた
型紙に沿って2枚
一緒に
裁つ



↑
布の端
(みみ)

① 布の端(みみ)と
パターンの地の目を平行にする。

布の表は...

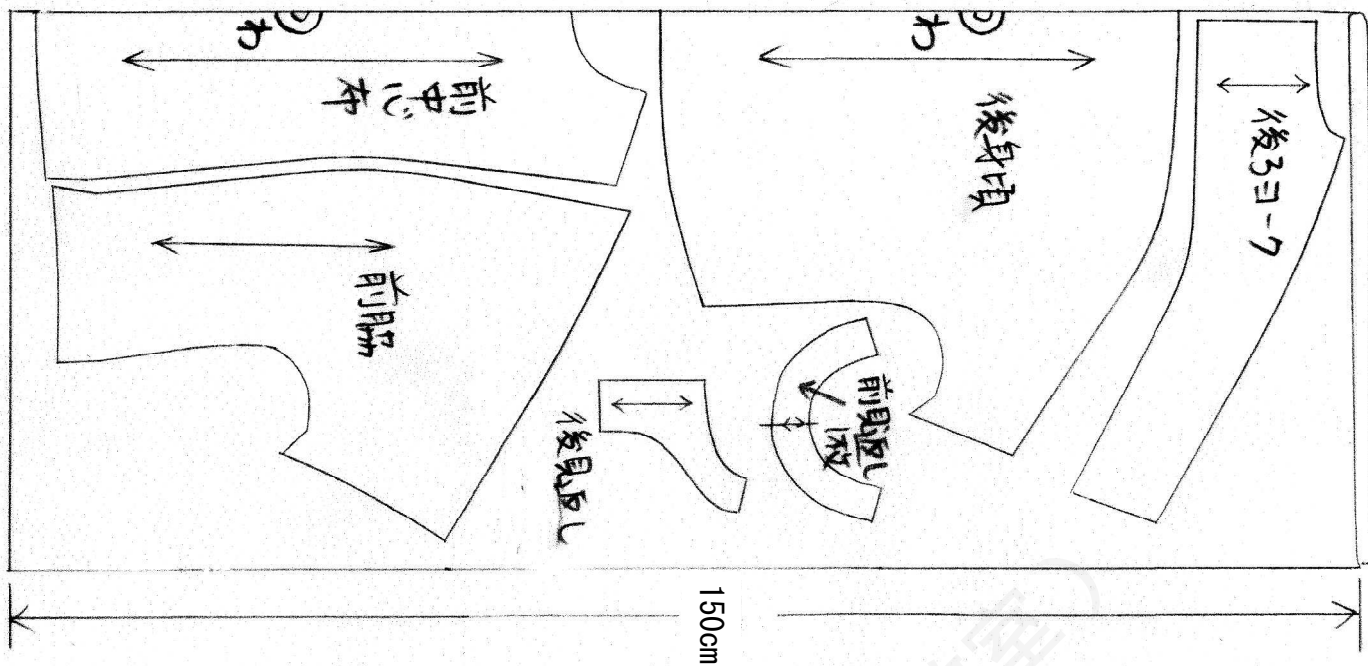
- ・色や柄がほつちっていて
光沢があり布目がきれい
- ・布の端に「表」とプリント
されている。
- ・コーデュロイや別珍は
逆毛で裁断する。

★ 布の裁断は、縫い代付きの型紙なので
型紙通りに裁断します。

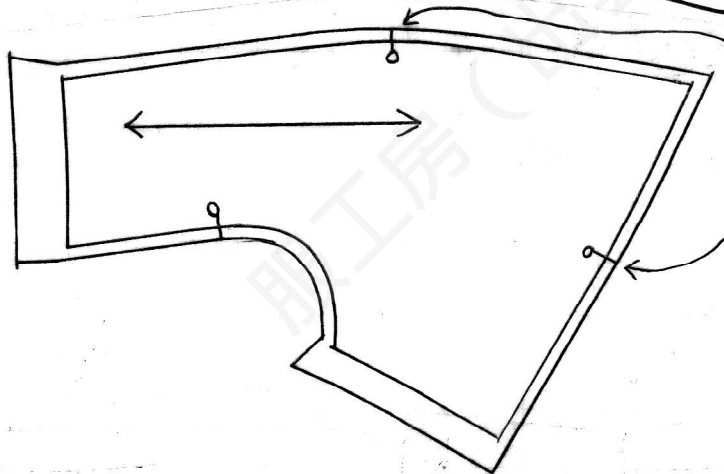
★ 出来上の印(チャコや糸つけ)はしりません。

★ 生地を表側が分かるようにミールを貼っておくと良いです。

✂️ 裁ち合わせ方



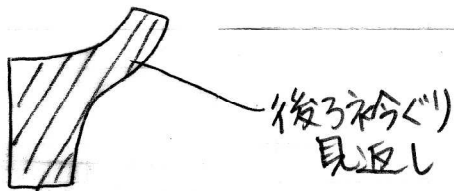
3. 合印にノッチ、又は糸つけをしましょう



合印に3mmの切り込みを入れる

ノッチ=裁断はさみの先端を使って裁ち端から3mmほど切り込みを入れる。
あまり切りすぎるとほつれの原因になるので注意しましょう。

4. 芯見占りをしましょう



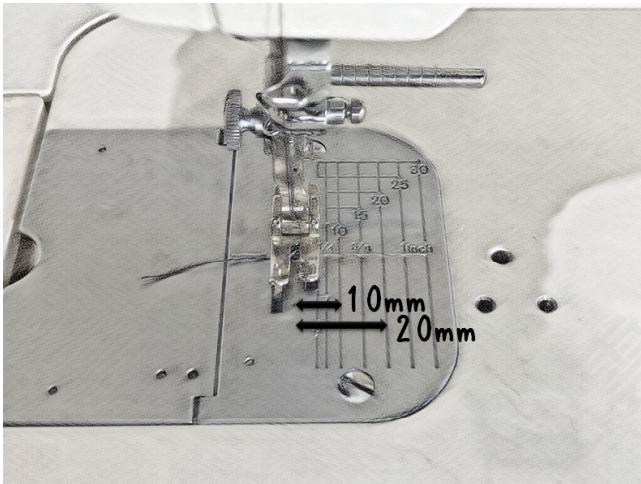
全面芯なので大きめに裁断して芯見占りしてから型紙通りに裁断すると良いです。

5. 順序よく縫っていく前に...

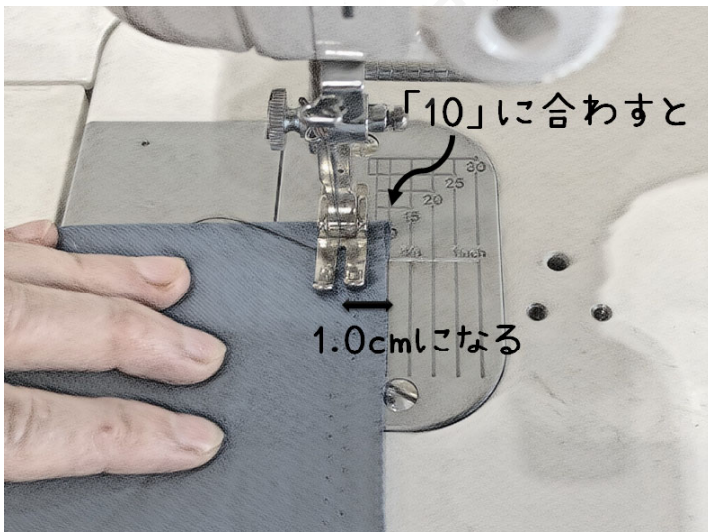
まずは ミシンのかけ方!

縫い代付きの型紙で そのまま裁断し 出来上り線にはしるしを付けません。

しるしはありませんが 縫代を確認しながら ミシンの目盛に生地を当てて縫うと出来上り線で縫えます。



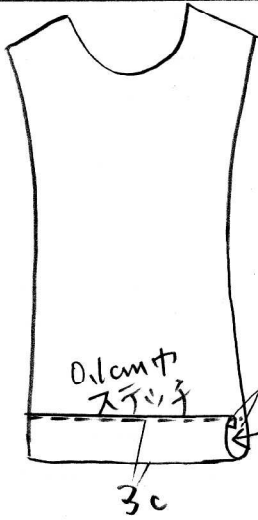
針板に目盛が書いてあり、0.5cm間隔で数字が書いてあり、これが縫いの幅になります。



例えば、
1.0cmで縫いたければ 10と書かれた目盛に生地の手端を合わせて縫うと、針から生地の手端までの距離が1.0cmになるので、自動的に1.0cmで縫うことが出来ます。

6. さあ、川順序よく縫って仕上げましょう

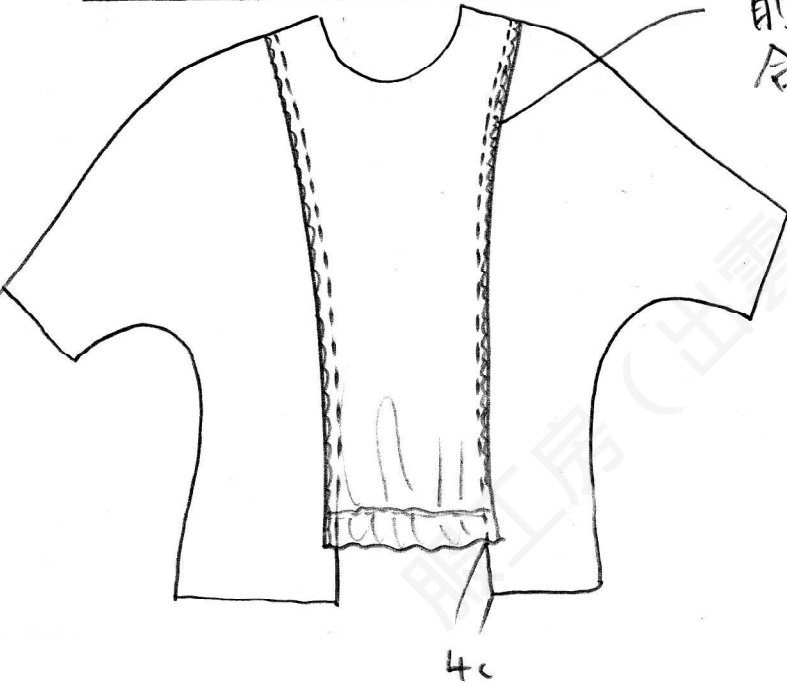
①前裾を縫う



前身頃の裾を縫って
2.5cm中ゴムを入れる。

ゴムを入れて両端を縫い止める

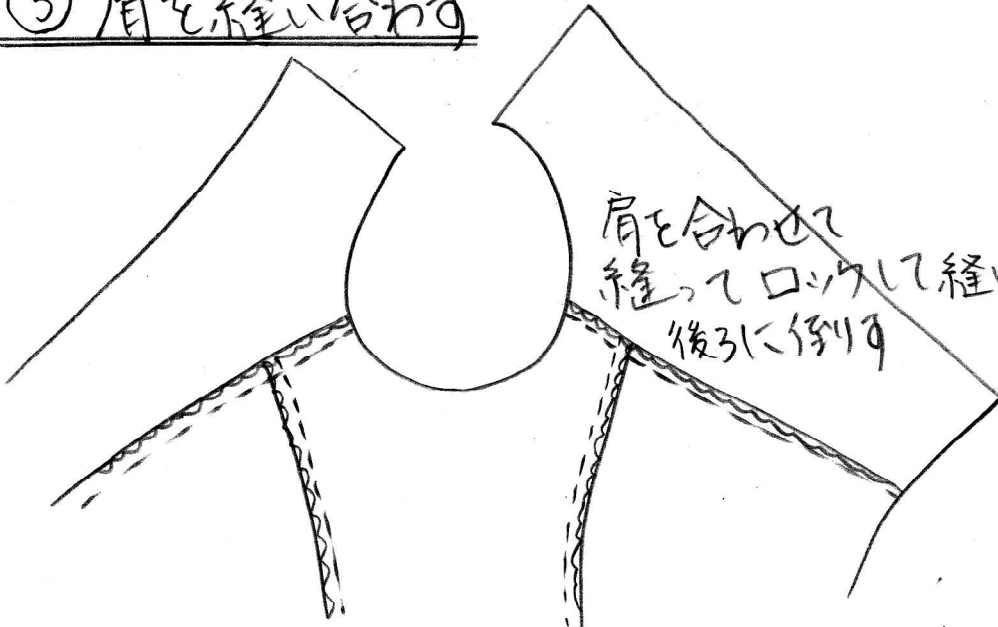
②前身頃と前脇を縫う



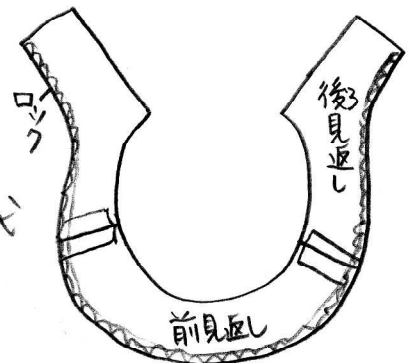
前身頃と前脇身頃を合印を
合わせて縫ってロックをする

縫い代は脇側に倒す

③肩を縫い合わせる

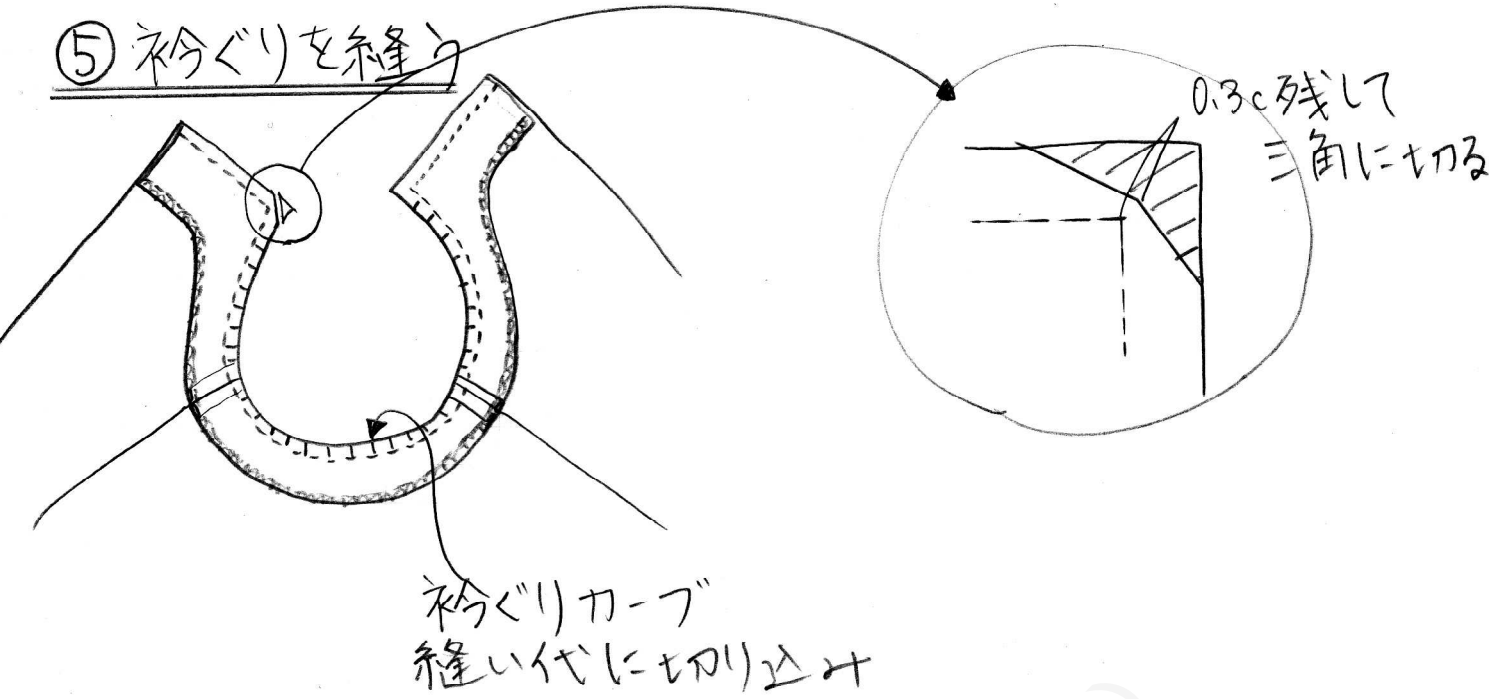


④見返し

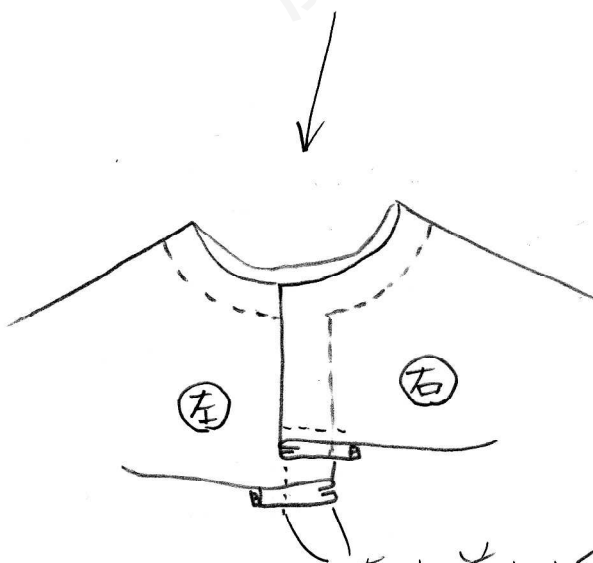
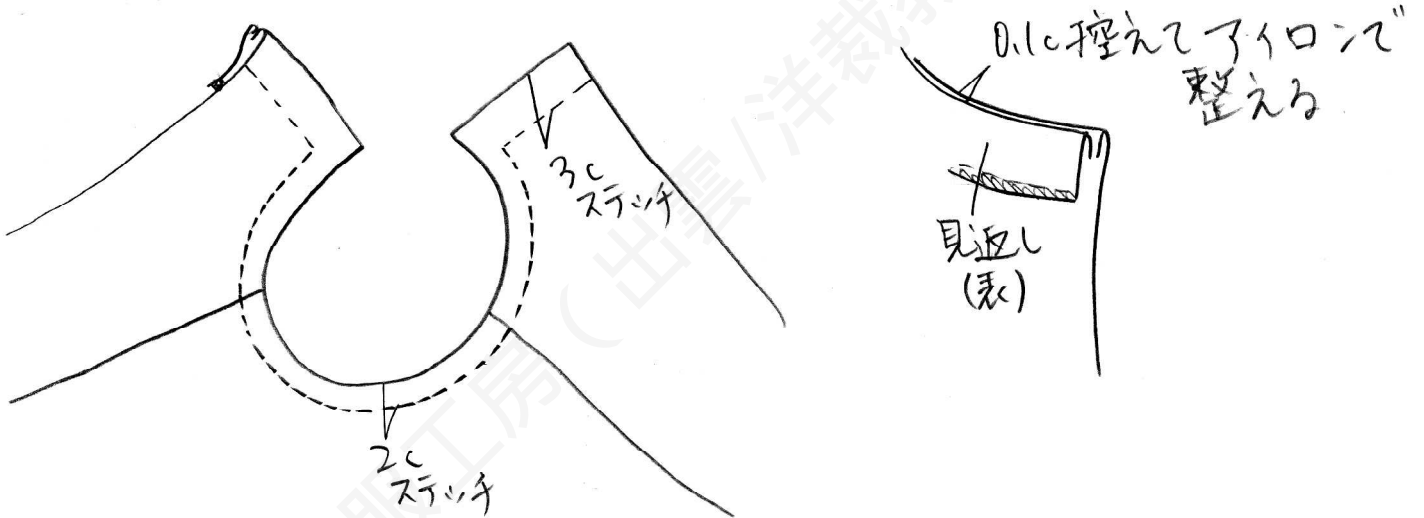


見返しの肩を縫って割って
周囲ロックミシン。

⑤ 衿ぐりを縫う

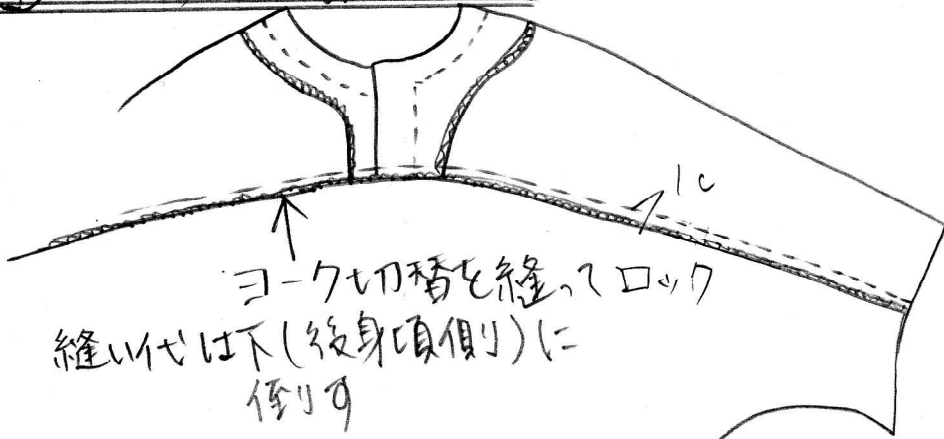


⑥ 衿ぐりの見返しを表に返して ステッチをかける

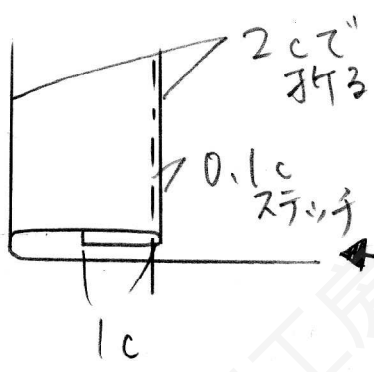


右上前にして3c重ねて右身と左身が
離れないようにミシンで縫い止める

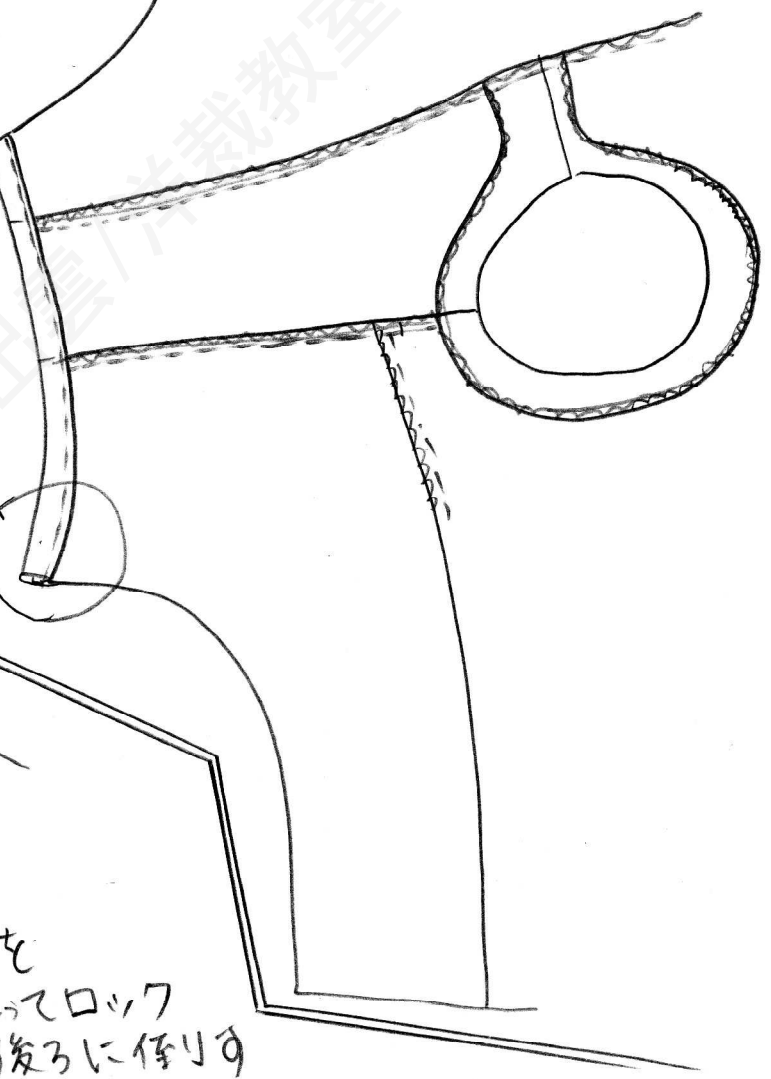
⑦ ヨーク切替を縫う



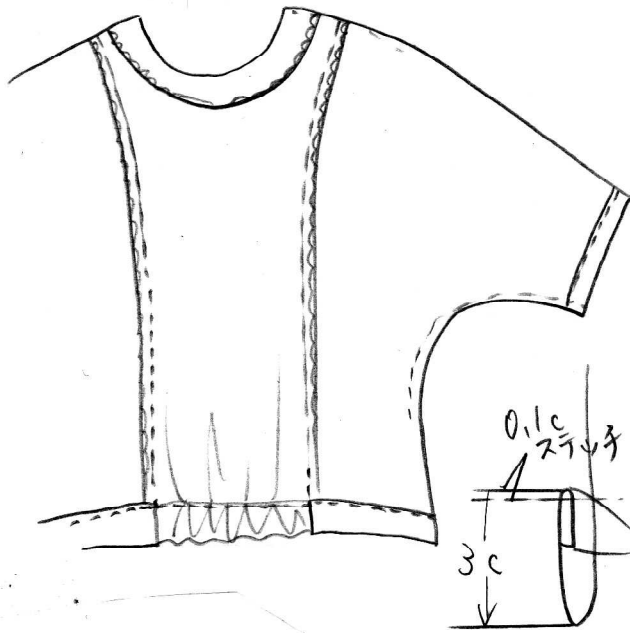
⑧ 袖口を縫う



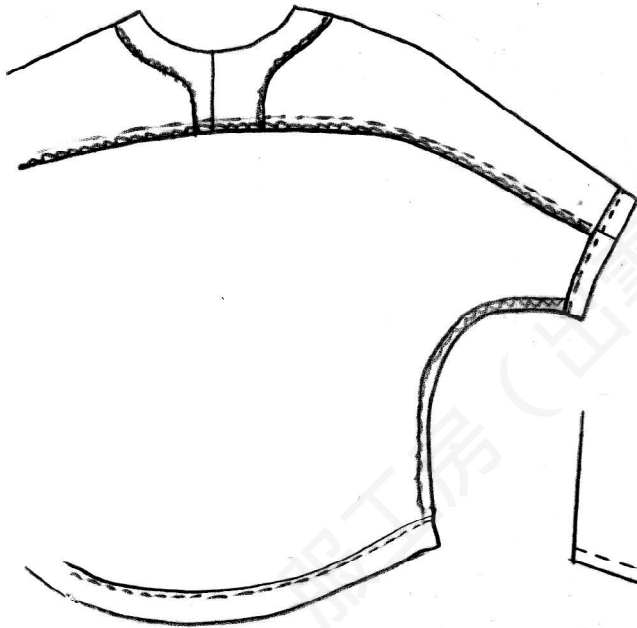
⑨ 脇を縫う



⑩ 裾を縫う

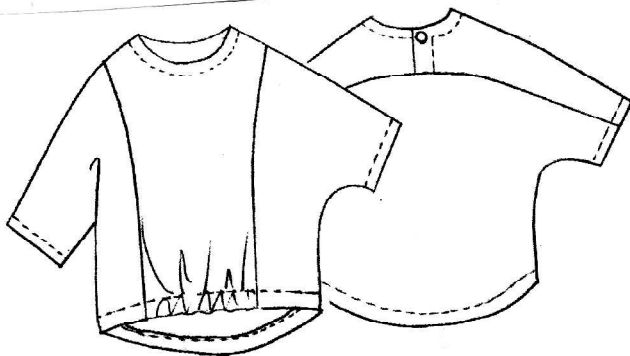


1cm 3つ折りにして縫う



後ろ裾はカーブしている。
カーブしている時には
折り上げると上端が余って
くるので、1cmの所をミシンで
縫って、上糸のみ引っ張って
布を縮ませしてから、3つ折り
して下さい。

⑪ 後ろに釦(釦ホール) 又はスナップを付け下ら

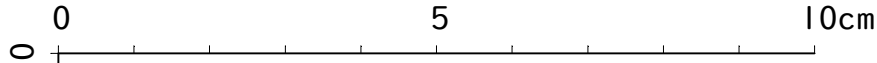


完成!!

001



張り合わせ方の説明
YouTube動画



張り合わせ方

1. 下図のとおり番号順に並べます。
2. 各ページの斜線部を切り取ります。
3. 丸番号が合うようにのりしろに貼り合わせます。
4. 型紙を切り出します。

ダウンロード版の方へ

- プリントはA4縦サイズのみに対応しています。
- ページサイズ処理は「実際のサイズ」にしてください。
- 上図のスケールで10cmであることを確認してください。

How to combine

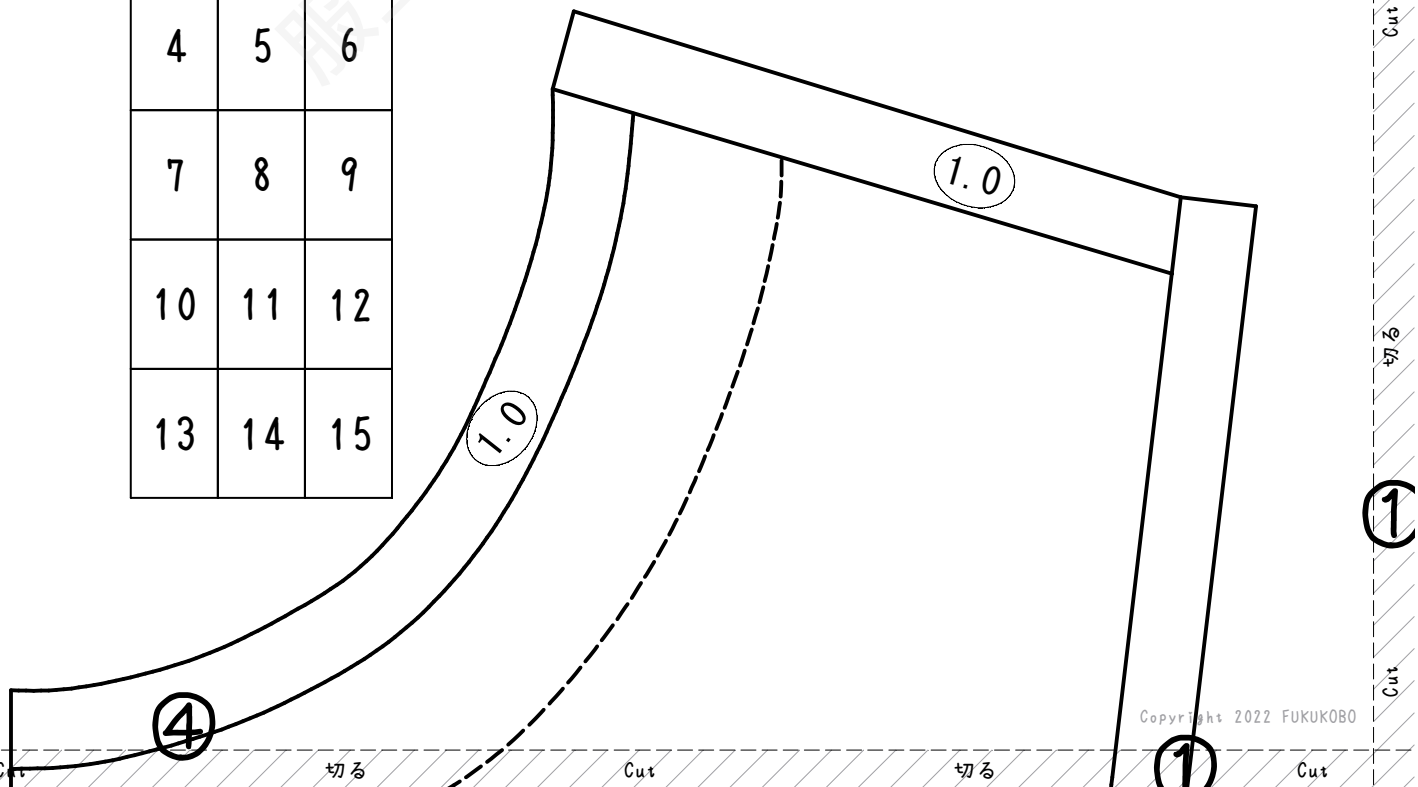
1. Arrange in numerical order as shown in the figure below.
2. Cut out the shaded area on each page.
3. Paste them together so that the circle numbers match.
4. Cut out the paper pattern.

To the download version

- The print is only compatible with A4 portrait size.
- Please set the page size processing to "actual size".
- Make sure it is 10 cm on the scale shown above.

10cm

1	2	3
4	5	6
7	8	9
10	11	12
13	14	15



001

2

1.0

②

③

のりしろ

Glue

のりしろ

Glue

のりしろ

①

⑤

Glue

No. 001大
前脇身頃
表地 2枚

服工房 (出雲洋裁教室)

Cut

切る

Cut

切る

Cut

切る

②

Cut

②

Cut

切る

Cut

切る

Cut

Glue

001

3

④

のりしろ

Glue

のりしろ

Glue

のりしろ

Glue

②

⑥

2cmステッチ

3.0

Copyright 2022 FUKUKOBO

③

Cut

切る

Cut

切る

Cut

Glue

④

のりしろ

Glue

のりしろ

Glue

001

4

①

⑤

Cut

切る

Cut

切る

Cut

切る

④

Cut

No. 001大
前身頃
表地 1枚

前中心
わ

○

1.0

⑦

④

Copyright 2022 FUKUKOBO

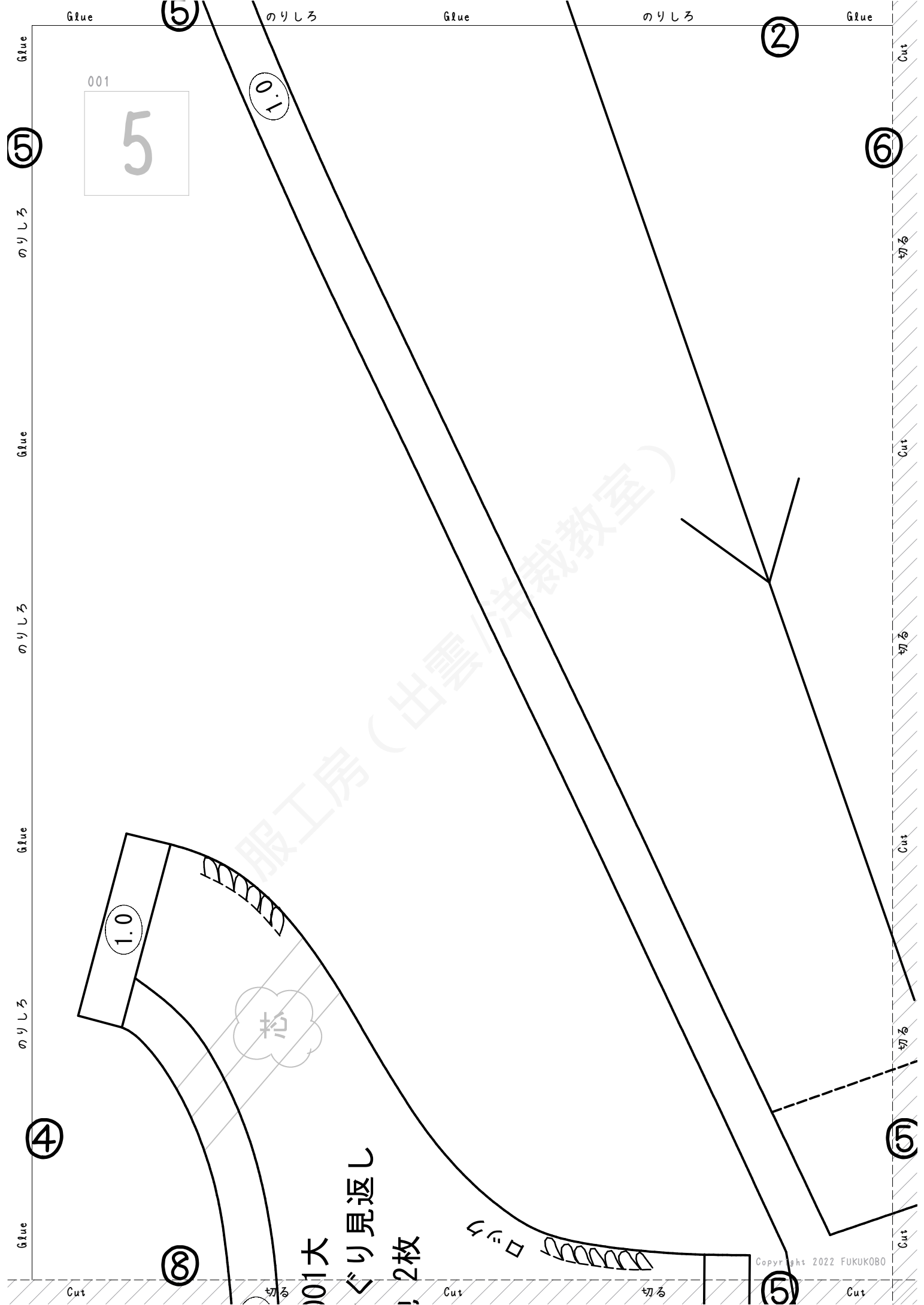
Cut

切る

Cut

切る

Cut



Glue

⑤

のりしろ

Glue

のりしろ

②

Glue

Cut

001

5

①.0

⑤

のりしろ

⑥

切る

Glue

Cut

のりしろ

切る

Glue

Cut

のりしろ

切る

④

①.0

芯

⑧

001大
ぐり見返し
! 2枚

ウレロ

Copyright 2022 FUKUKOBO

⑤

⑦

Cut

Cut

切る

Cut

切る

Cut

Glue

⑥

のりしろ

Glue

のりしろ

③

Glue

001

6

1.0

Glue

のりしろ

Glue

のりしろ

Glue

のりしろ

Glue

⑤

4.0

⑨

Copyright 2022 FUKUKOBO

⑥

Cut

切る

Cut

切る

Cut

服工房(出雲/洋裁教室)

⑥

⑤

⑨

⑥

1.0

4.0

Glue

⑦

のりしろ

Glue

のりしろ

Glue

④

Cut

001



⑧

切る

Cut

切る

Cut

切る

⑦

Cut

2.5cm幅
23cmゴム入れる
(21cm+縫い代2cm)

3cmステッチ

④.0

⑩

Cut

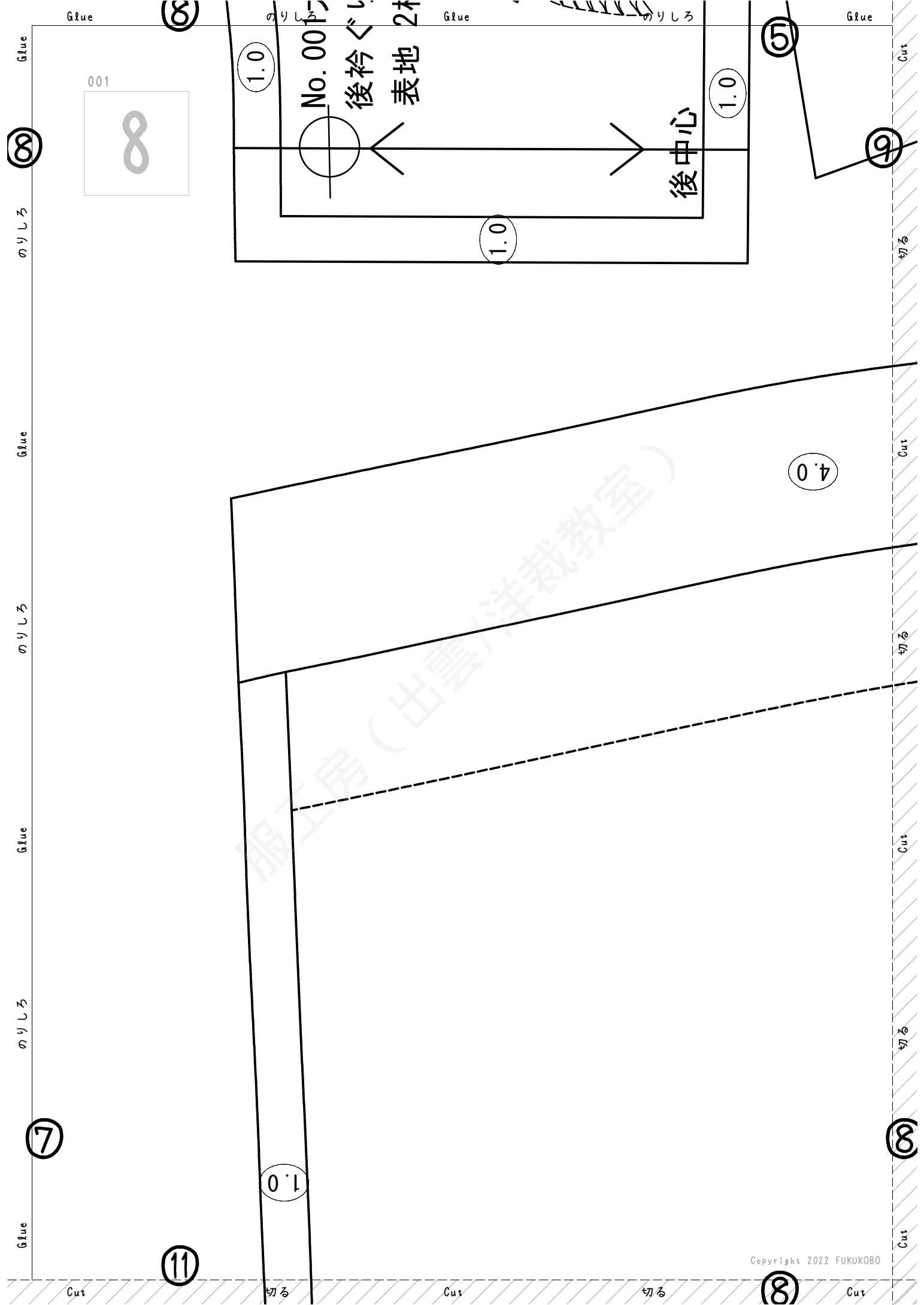
切る

Cut

切る

⑦

Cut



Glue

(8)

のりしろ

Glue

のりしろ

Glue

Cut

001

8

1.0

No. 001
後衿ぐし
表地 2枚

1.0

後中心

(5)

(9)

1.0

切る

Glue

のりしろ

Glue

のりしろ

Glue

のりしろ

Glue

Cut

切る

Cut

切る

Cut

4.0

(7)

1.0

(11)

切る

Cut

切る

(8)

Cut

(8)

Glue (9)

のりしろ

Glue

のりしろ

Glue

001

9

(6)

(9)

のりしろ

Glue

のりしろ

Glue

のりしろ

(8)

Glue

(12)

Copyright 2022 FUKUKOBO

(9)

Cut

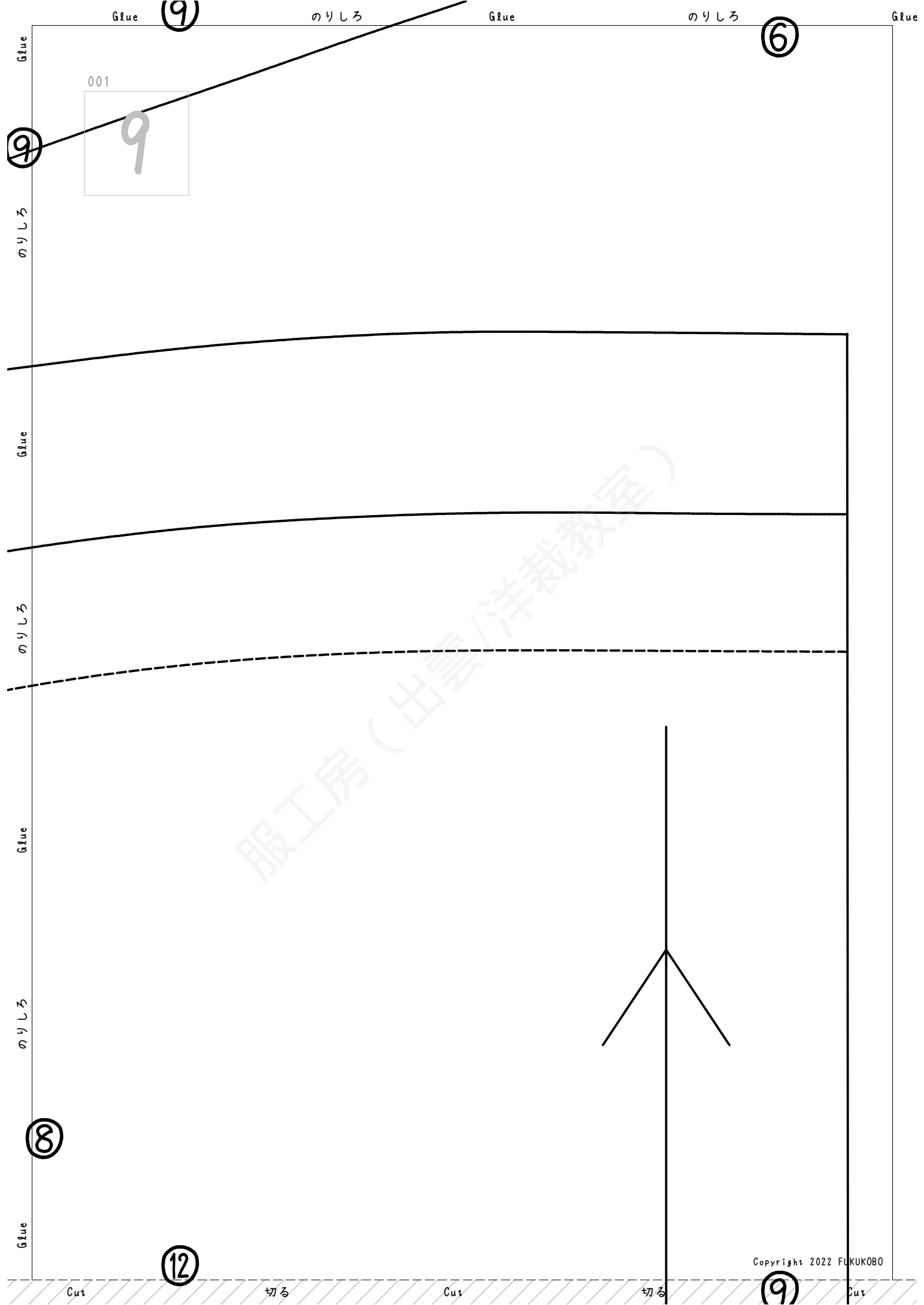
切る

Cut

切る

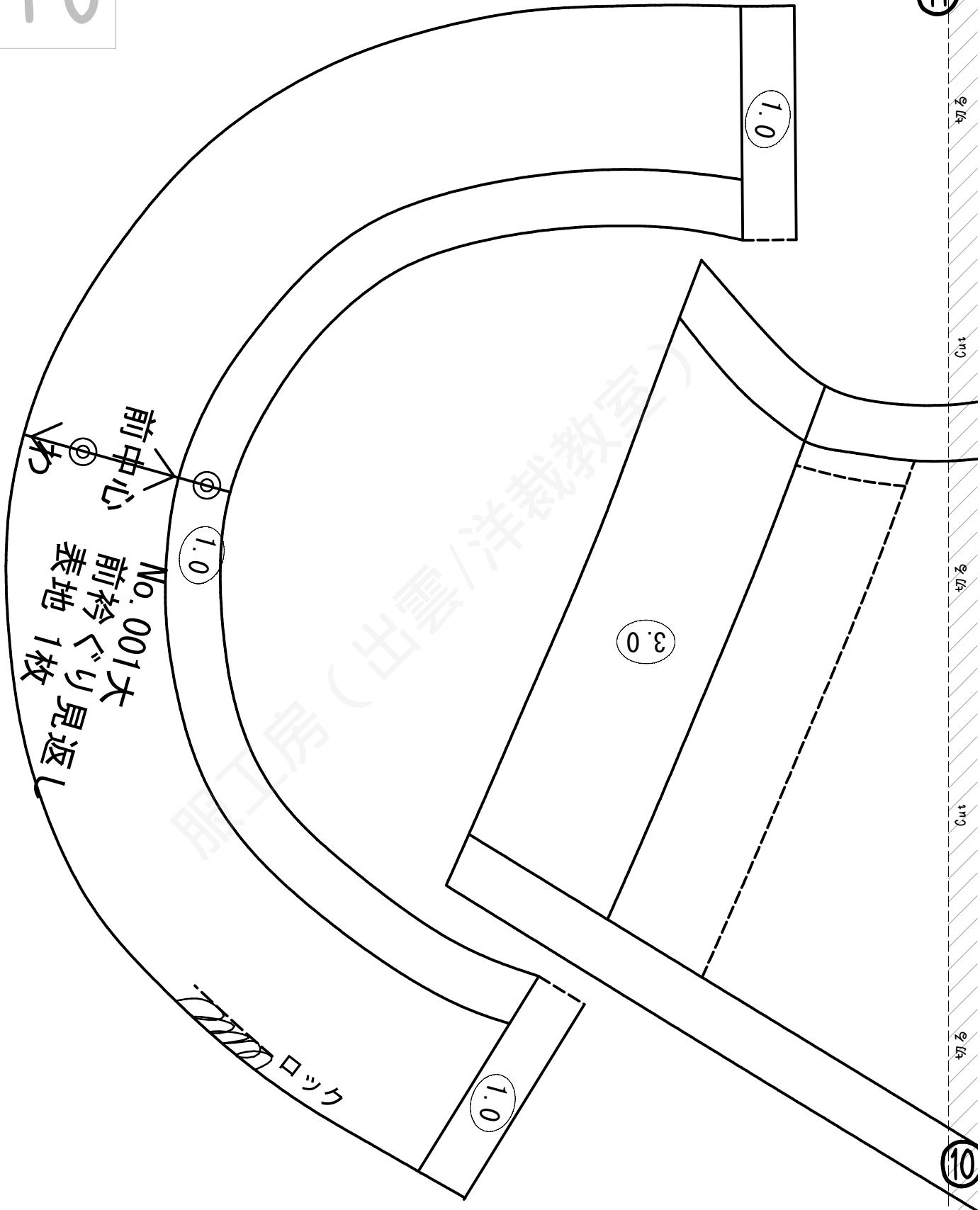
Cut

服工房 (出雲/洋裁教室)

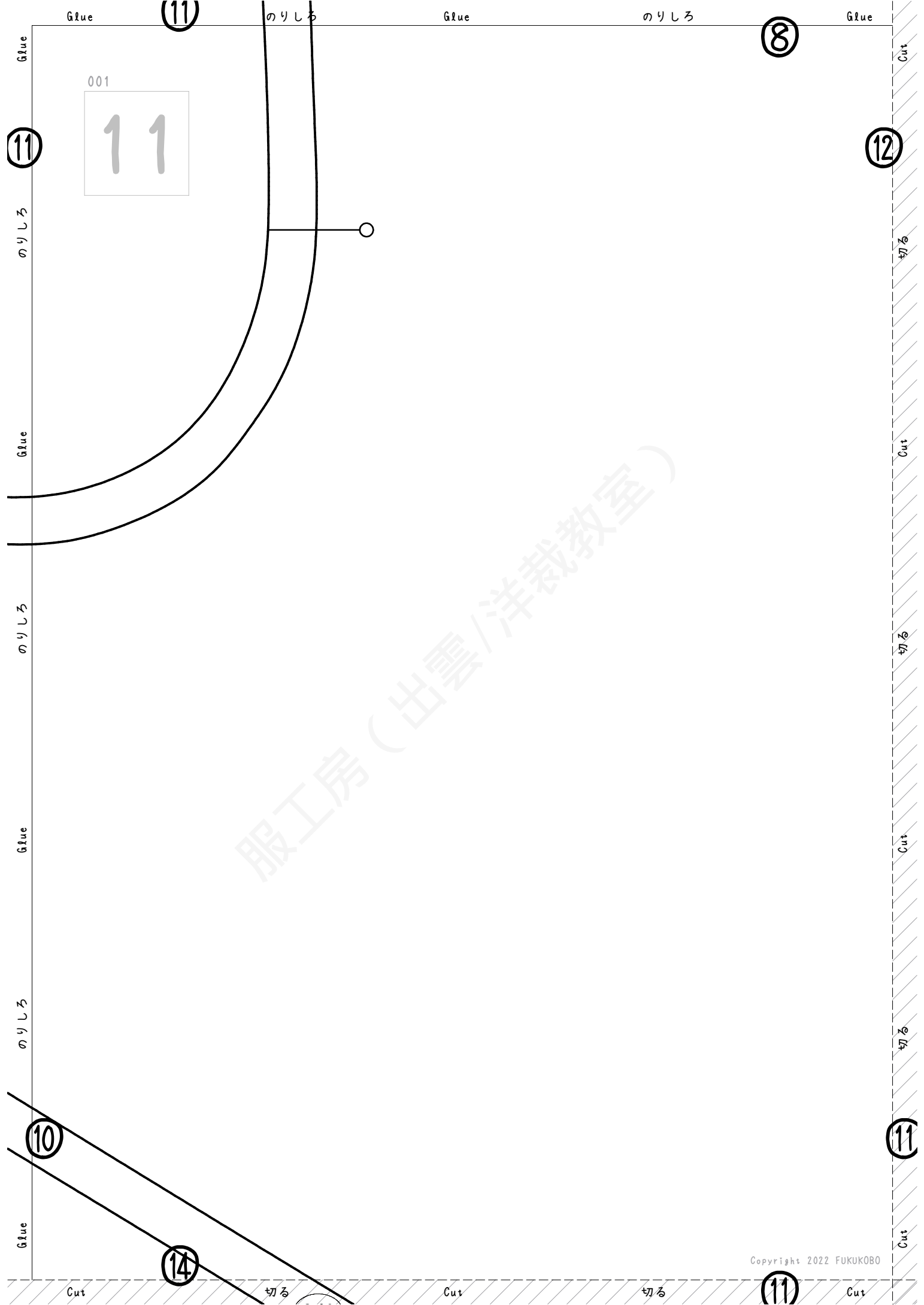


001

10



(11)



Glue

(11)

のりしろ

Glue

のりしろ

(8)

Glue

Cut

001

11

(11)

のりしろ

(12)

切る

Glue

Cut

のりしろ

切る

Glue

Cut

のりしろ

切る

(10)

(11)

(14)

Glue

Cut

Cut

切る

Cut

切る

(11)

Cut

服工房 (出雲/洋裁教室)

Glue (12)

のりしろ

Glue

のりしろ

Glue

(9)

001

12

(12)

のりしろ

Glue

のりしろ

Glue

のりしろ

(11)

Glue

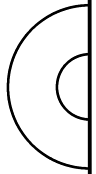
(15)

表地 1枚

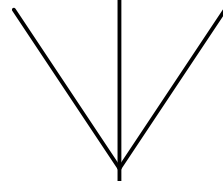
後身頃

No. 001 大

巾



前中心



(12)

Cut

切る

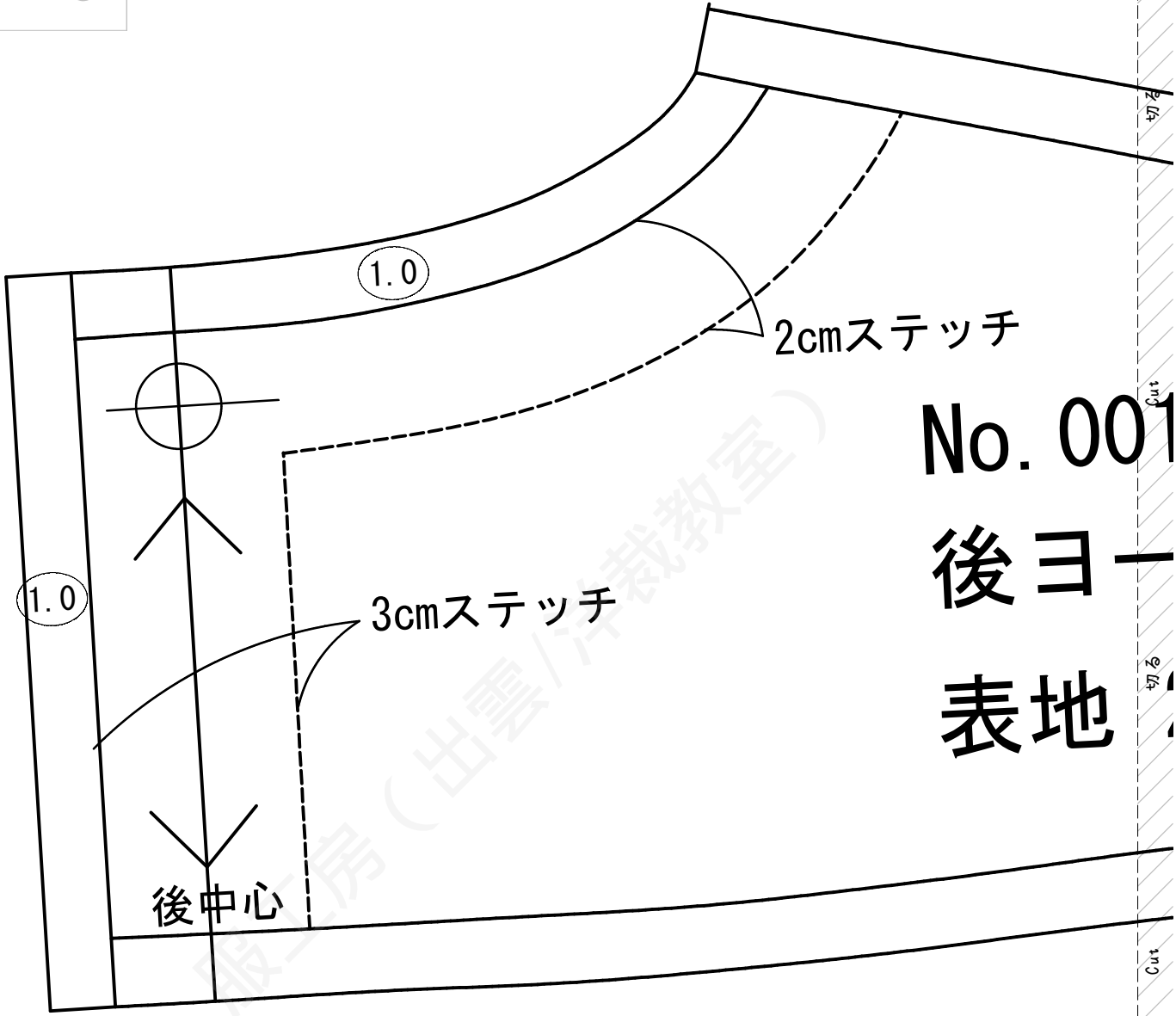
Cut

切る

Cut

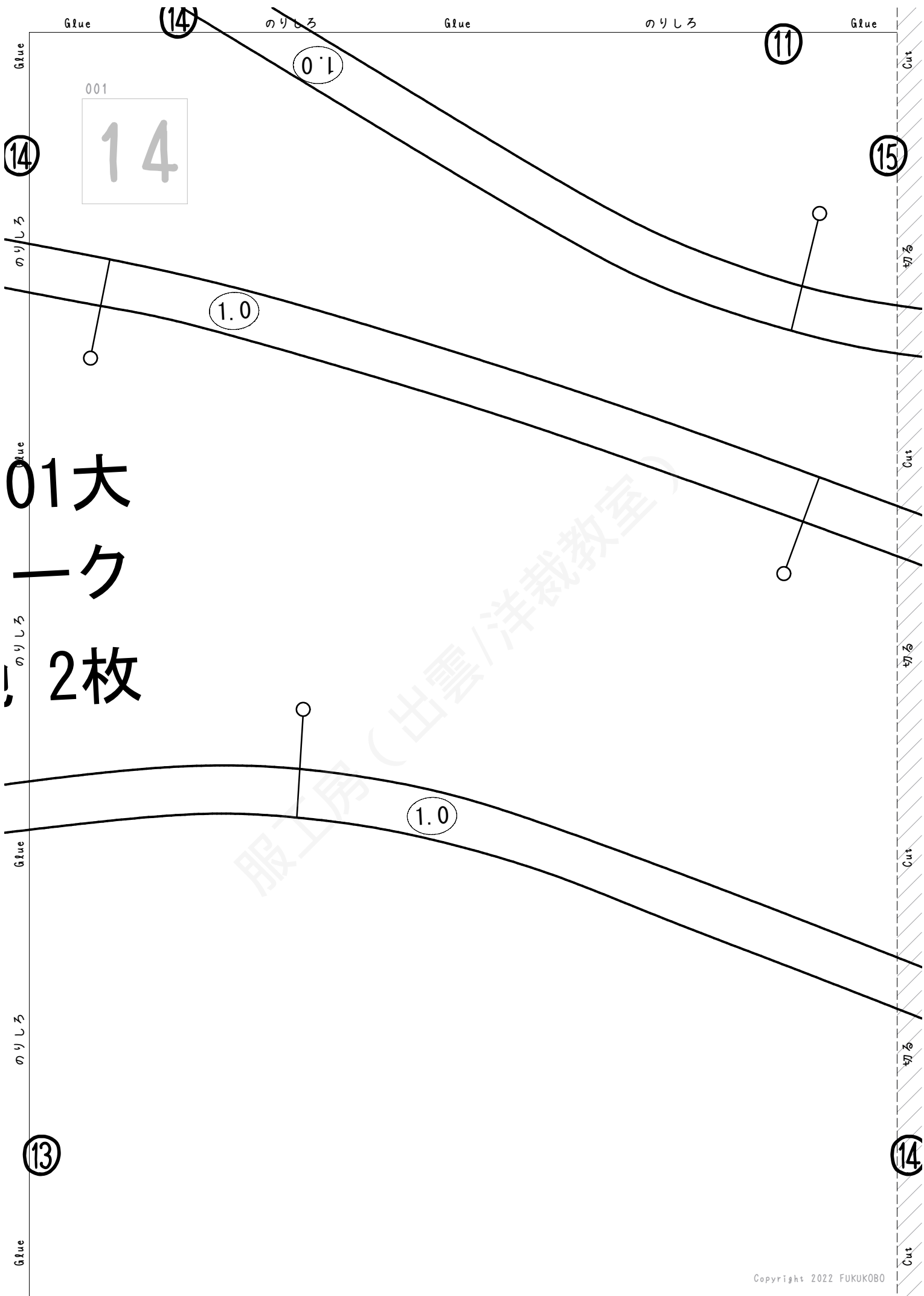
001

13



No. 001
 後ヨーク
 表地

Cut
 切る
 Cut
 切る
 Cut
 切る
 Cut
 切る



01大
 1.0
 2枚

001
 14

Glue (15)

のりしろ

Glue

のりしろ

(12)

Glue

001

15

(15)

のりしろ

Glue

のりしろ

Glue

のりしろ

(14)

Glue

服工房 (山田洋裁教室)

(3.0)