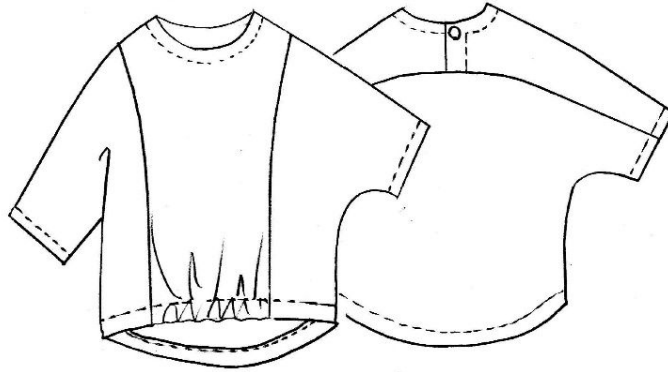


**ドルマンスリーブプルオーバーの作り方**

品番001・202103



型紙数: 6 パーツ

| | | | |
|----------|-------|-----|--------|
| 出来上がりサイズ | バスト | 112 | 7~15号 |
| | 後ろ中心丈 | 55 | |
| | 裾丈 | 50 | 5分袖です。 |

| | | | |
|-------|----------|--------|---------|
| 必要な材料 | 生地 | 112cm幅 | 130cm |
| | 芯地 | 60cm幅× | 16cm |
| | ボタン | または | スナップ 1個 |
| | 2.5cm幅ゴム | 22cm | |
| | 糸 | 適宜 | |

※型紙へのこだわり

- ・7~15号まで綺麗に着ていただけます。
- ・綺麗に着てもらえるよう平面製図ではなく立体的に見えるように設計してあります。
- ・首回りがあまり開かないように、尚且つ明きの縫製が難しくないようにしました。
- ・ドルマンスリーブなので面倒な袖付けがありません。
- ・前丈が短く、後ろ丈を長くしてあります。
- ・縫い代付きの型紙です。写すことなくそのまま切って使えます。

※商用利用について

- ・fukukoboの型紙を利用し、縫製・仕立てを承る商用利用は禁止します。

※型紙の印刷について

- ・A4縦サイズ対応。プリンタのページサイズ処理を「実際のサイズ」にして下さい。
白黒（モノクロ）で印刷してください（カラー印刷不要）。

※著作権に関して

- ・型紙及び仕様書はfukukoboのオリジナルです。
- ・転用、二次配布、複製、転売は固くお断りします。

販売元: 服工房・小村淑美

Email: fukukobo@icv.ne.jp

HP: <https://www.fukukobo.com/>

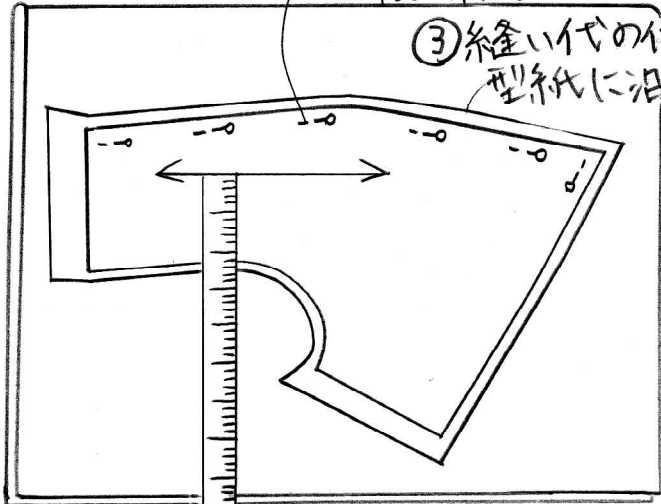
1. 縫い代付きの線で型紙を切りましょう。

2. 布を裁ちましょう!

パターンの地の目を
布目に合わせるには...

② マチ金針は2~3cm内側に
2枚一緒にとめる

③ 縫い代の付いた
型紙に沿って2枚
一緒に
裁つ



↑
布の端
(みみ)

① 布の端(みみ)と
パターンの地の目を平行にする。

布の表は...

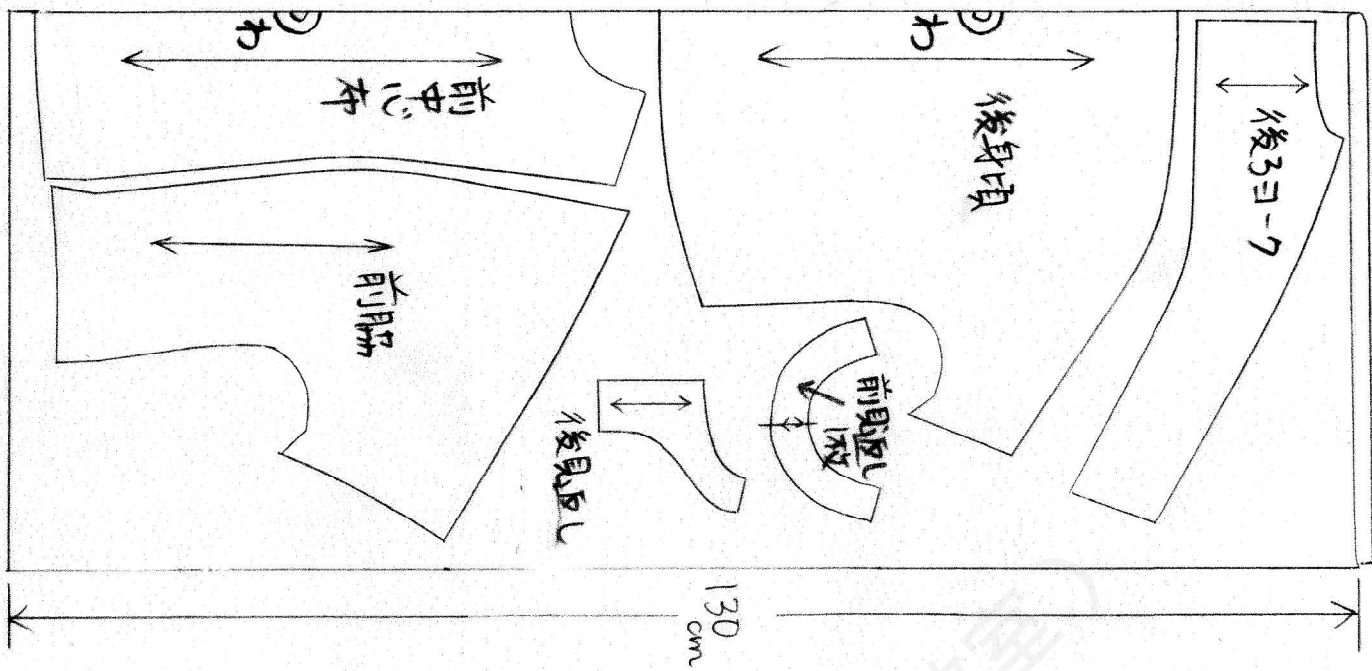
- ・色や柄がほつちっていて
光沢があり布目がきれい
- ・布の端に「表」と印刷
されている。
- ・コーデュロイや別珍は
逆毛で裁断する。

★ 布の裁断は、縫い代付きの型紙なので
型紙通りに裁断します。

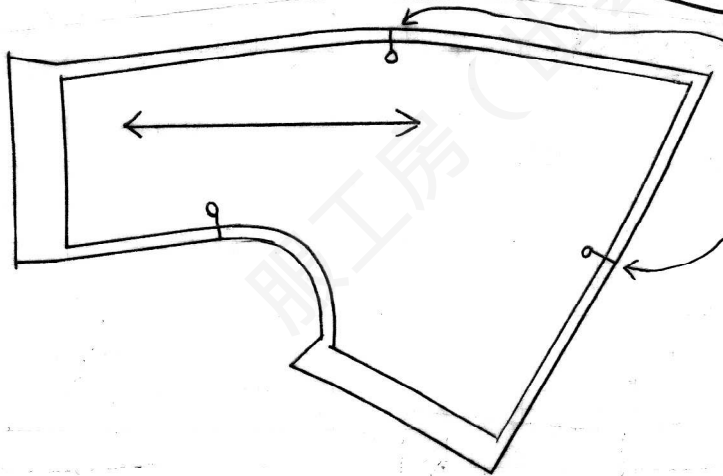
★ 出来上の印(チャコや糸つけ)はしりません。

★ 生地を表側が分かるようにミールを貼っておくと良いです。

✂️ 裁ち合わせ方



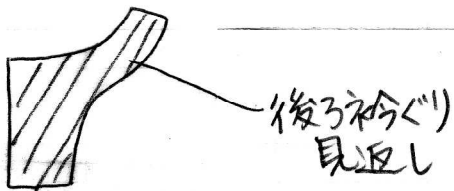
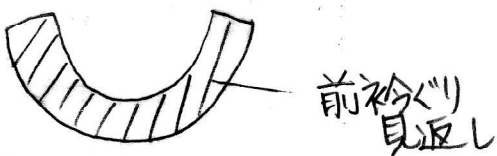
3. 合印にノッチ、又は糸つけをしましょう



合印に3mmの切り込みを入れる

ノッチ=裁断はさみの先端を使って裁ち端から3mmほど切り込みを入れる。
あまり切りすぎるとほつれの原因になるので注意しましょう。

4. 芯見占りをしましょう



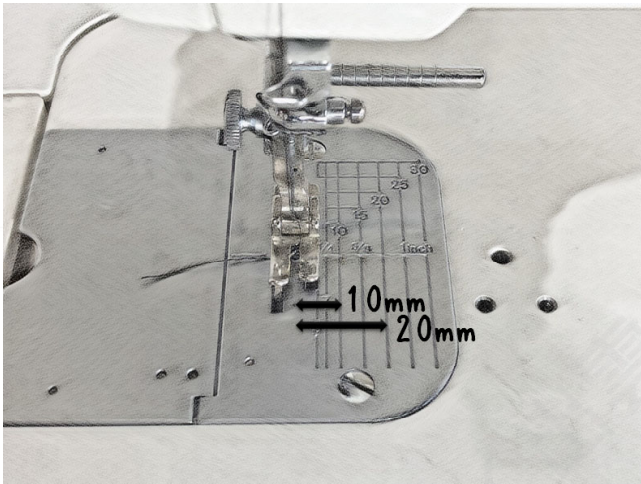
全面芯なので大きめに裁断して芯見占りしてから型紙通りに裁断すると良いです。

5. 順序よく縫っていく前に...

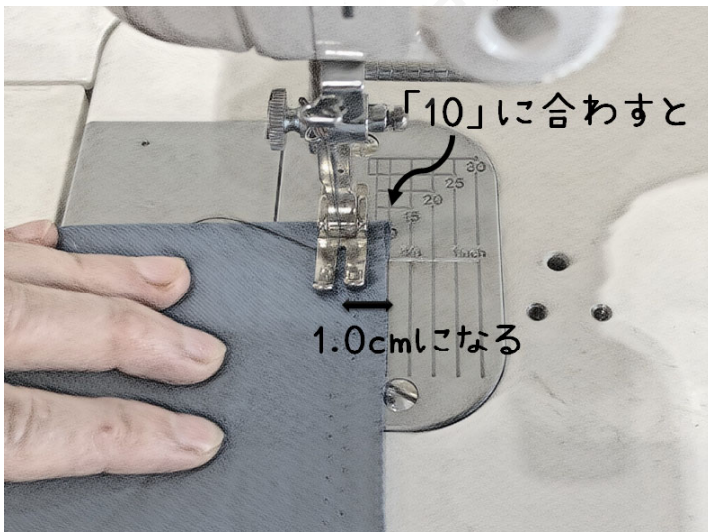
まずは ミシンのかけ方!

縫い代付きの型紙で そのまま裁断し 出来上り線にはしるしを付けません。

しるしはありませんが 縫代を確認しながら ミシンの目盛に生地を当てて縫うと出来上り線で縫えます。



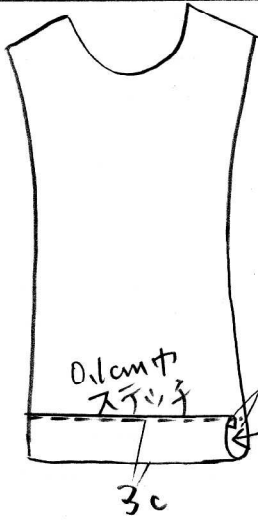
針板に目盛が書いてあり、0.5cm間隔で数字が書いてあり、これが縫いの幅になります。



例えば、
1.0cmで縫いたければ 10と書かれた目盛に生地の手端を合わせて縫うと、針から生地の手端までの距離が1.0cmになるので、自動的に1.0cmで縫うことが出来ます。

6. さあ、川順序よく縫って仕上げましょう

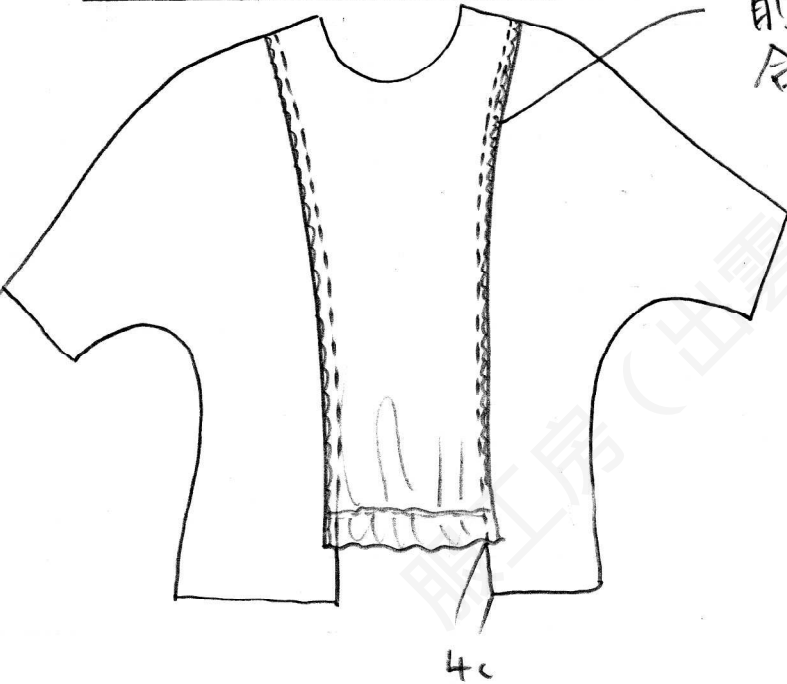
①前裾を縫う



前身頃の裾を縫って
2.5cm中ゴムを入れる。

ゴムを入れて両端を縫い止める

②前身頃と前脇を縫う



前身頃と前脇身頃を合印を
合わせて縫ってロックをする

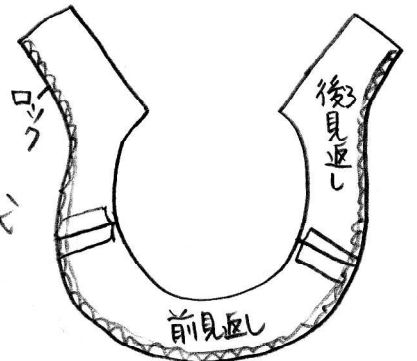
縫い代は脇側に倒す

③肩を縫い合わせる



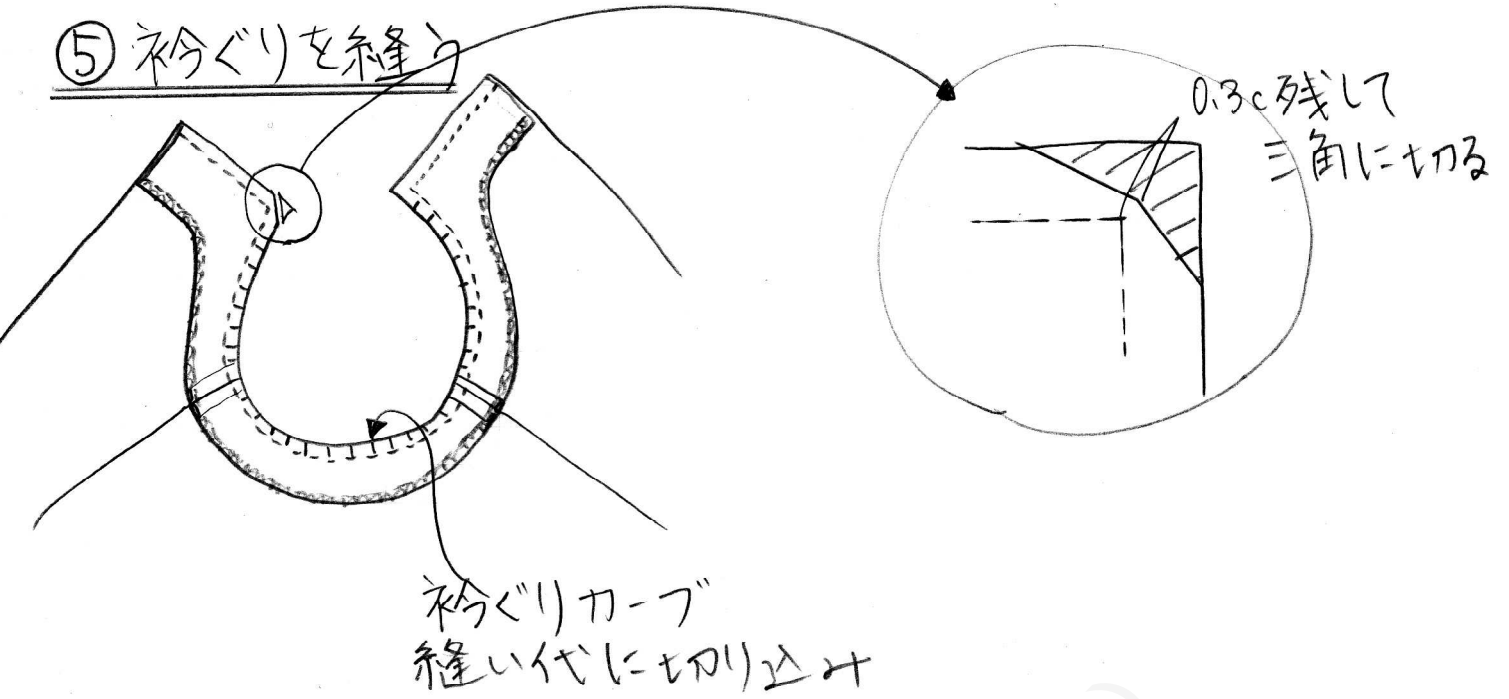
肩を合わせて
縫ってロックして縫い代
後ろに倒す

④見返し

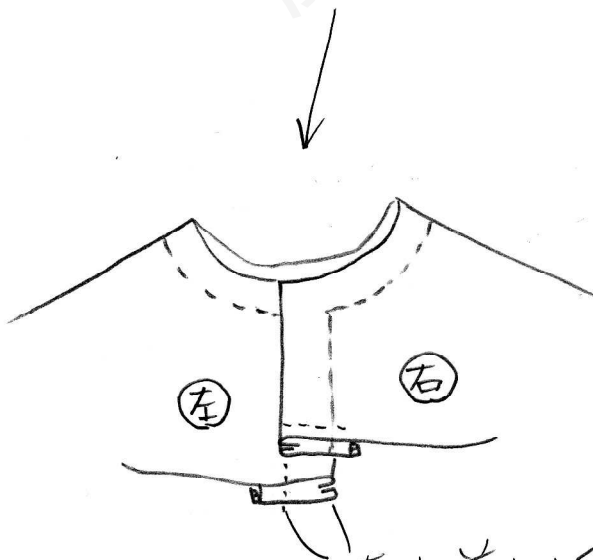
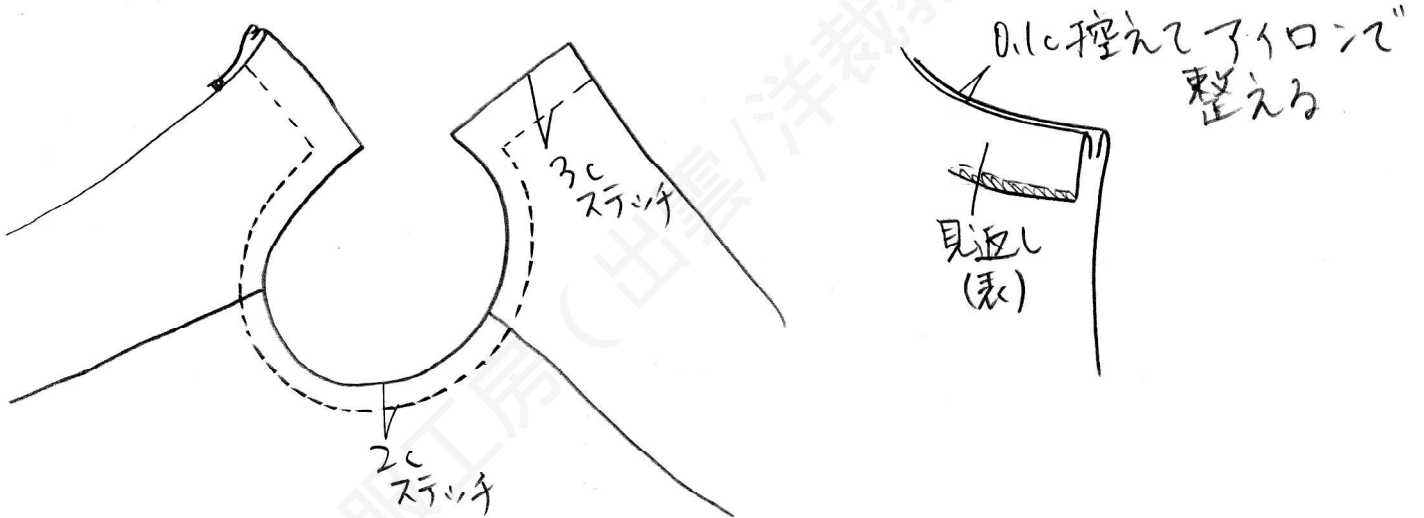


見返しの肩を
縫って割って
周囲ロックミシン。

⑤ 衿ぐりを縫う

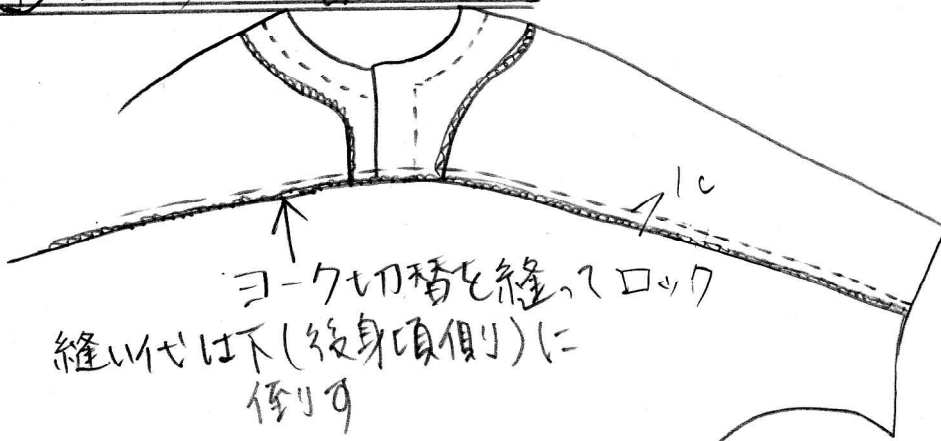


⑥ 衿ぐりの見返しを表に返してステッチをかける

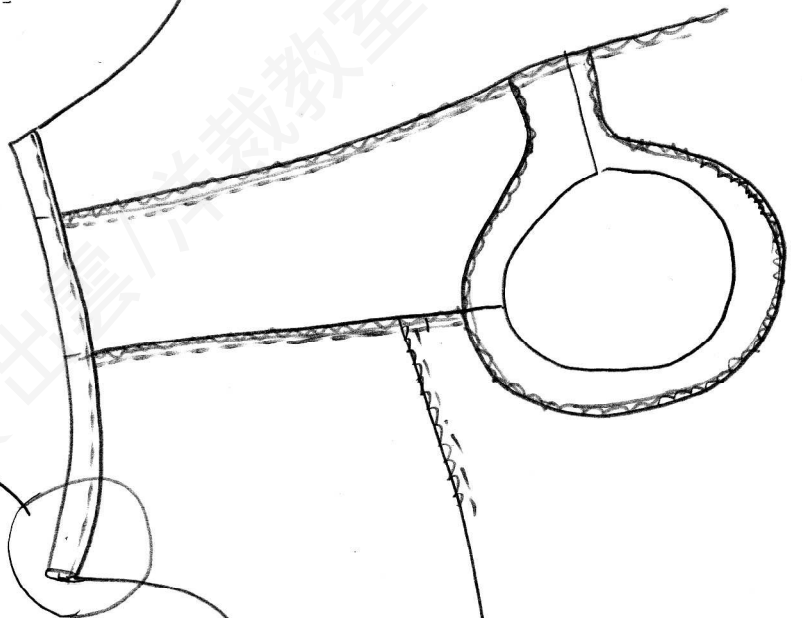
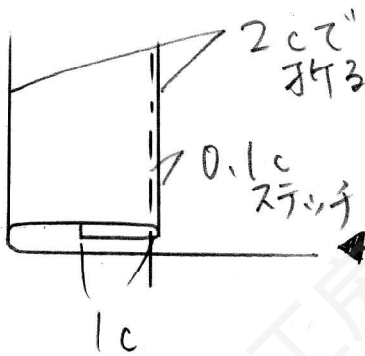


右上前にして3c重ねて右身と左身が離れないようにミシンで縫い止める

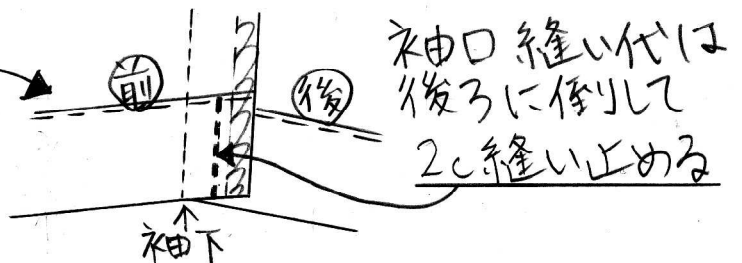
⑦ ヨーク切替を縫う



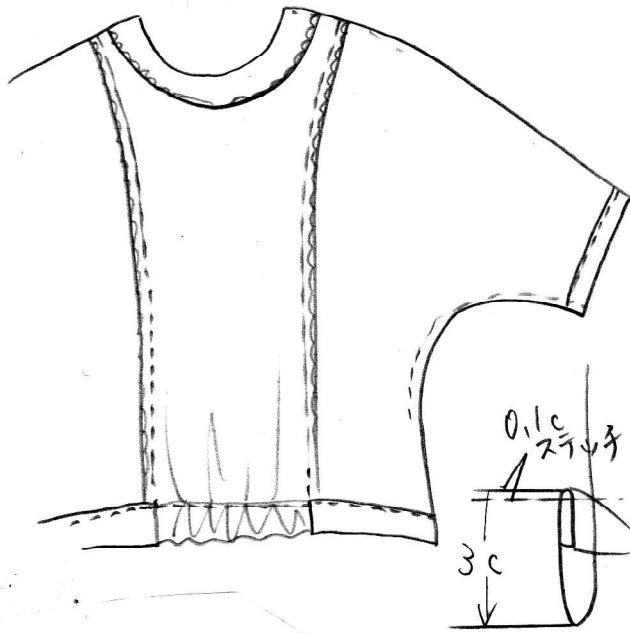
⑧ 袖口を縫う



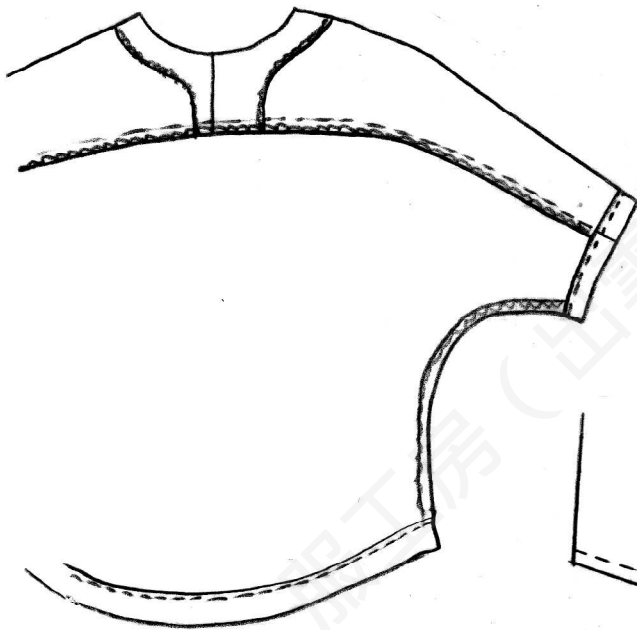
⑨ 脇を縫う



⑩ 裾を縫う

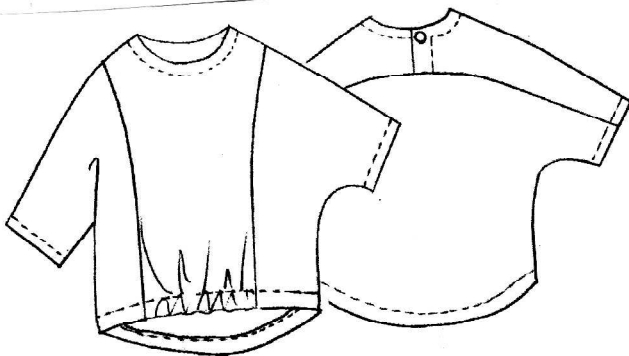


1c 3つ折りにして縫う



後ろ裾はカーブしています。
カーブしている時には
折り上げると上端が余って
くるので、1cの所をミシンで
縫って、上糸のみ引っ張って
布を縮ませしてから、3つ折り
して下さい。

⑪ 後ろに釦(釦ホール) 又はスナップを付け下ら



完成!!

001



0 5 10cm

張り合わせ方

1. 下図のとおり番号順に並べます。
2. 各ページの斜線部を切り取ります。
3. 丸番号が合うようにのりしろに貼り合わせます。
4. 型紙を切り出します。

ダウンロード版の方へ

- プリントはA4縦サイズのみに対応しています。
- ページサイズ処理は「実際のサイズ」にしてください。
- 上図のスケールで10cmであることを確認してください。

How to combine

1. Arrange in numerical order as shown in the figure below.
2. Cut out the shaded area on each page.
3. Paste them together so that the circle numbers match.
4. Cut out the paper pattern.

To the download version

- The print is only compatible with A4 portrait size.
- Please set the page size processing to "actual size".
- Make sure it is 10 cm on the scale shown above.

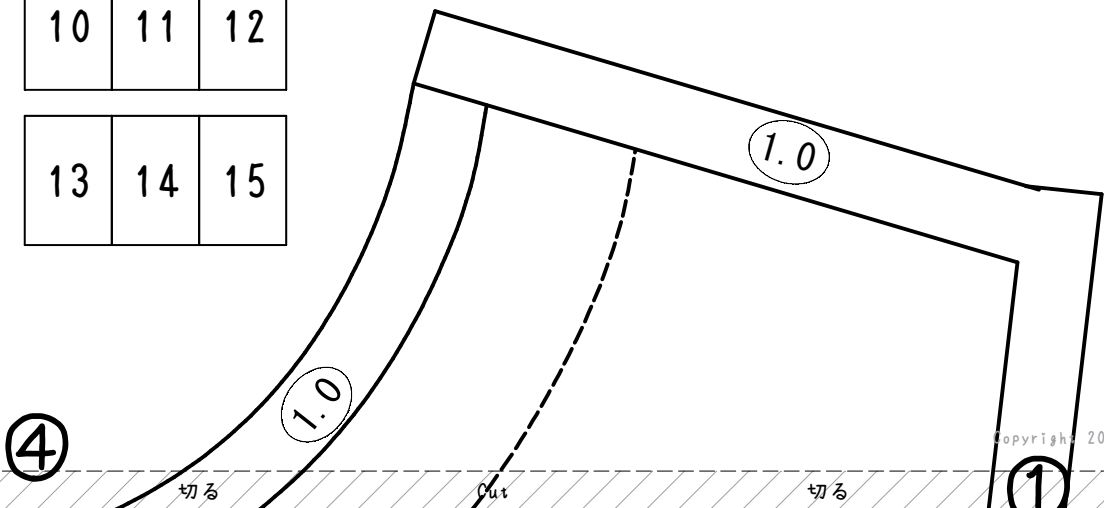
10cm

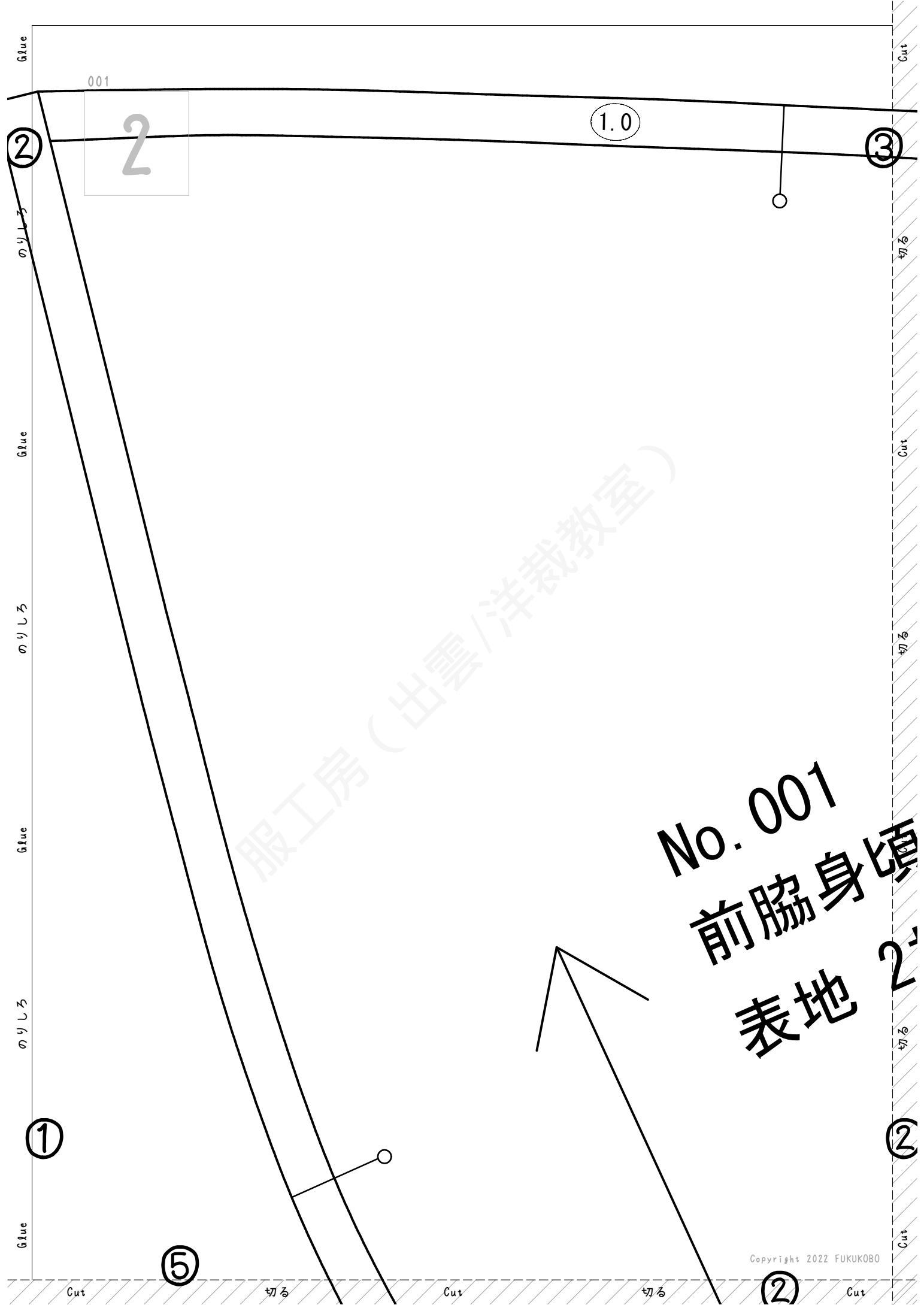
| | | |
|----|----|----|
| 1 | 2 | 3 |
| 4 | 5 | 6 |
| 7 | 8 | 9 |
| 10 | 11 | 12 |
| 13 | 14 | 15 |



作り方 How to make

YouTube Channel "fukukobo"





001

2

1.0

②

③

のりしろ

切る

Glue

Cut

のりしろ

切る

Glue

のりしろ

切る

No. 001
前脇身頃
表地 2.5

①

②

⑤

②

Copyright 2022 FUKUKOBO

Cut

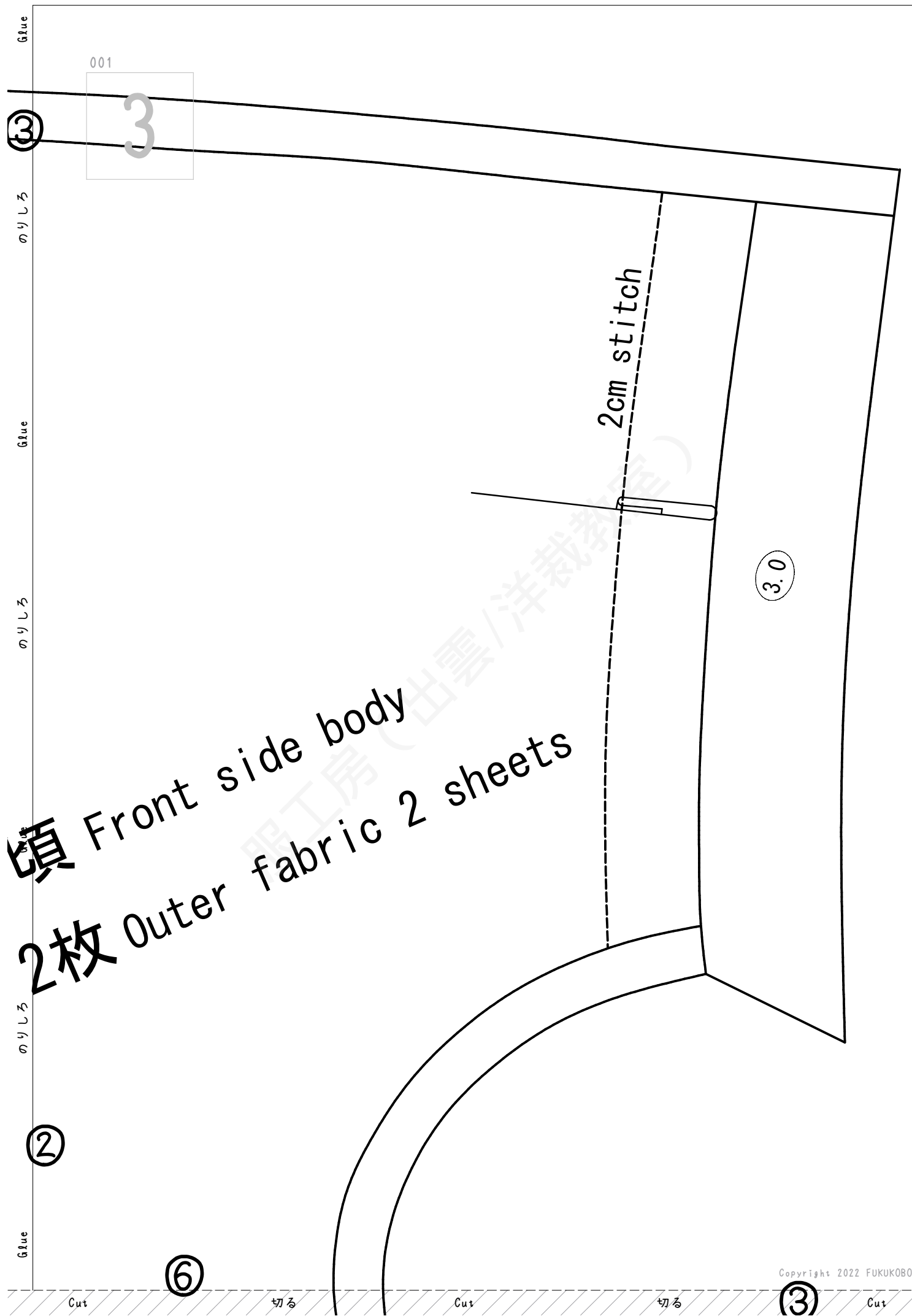
切る

Cut

切る

Cut

Cut



頃 Front side body
 2枚 Outer fabric 2 sheets

Glue

④

のりしろ

Glue

のりしろ

Glue

①

Cut

001

4

⑤

切る

Cut

切る

Cut

切る

④

Cut



No. 001

前身頃
Front body

表地 1枚
Outer fabric 1 sheets

前中心
Front center

⑦

Cut

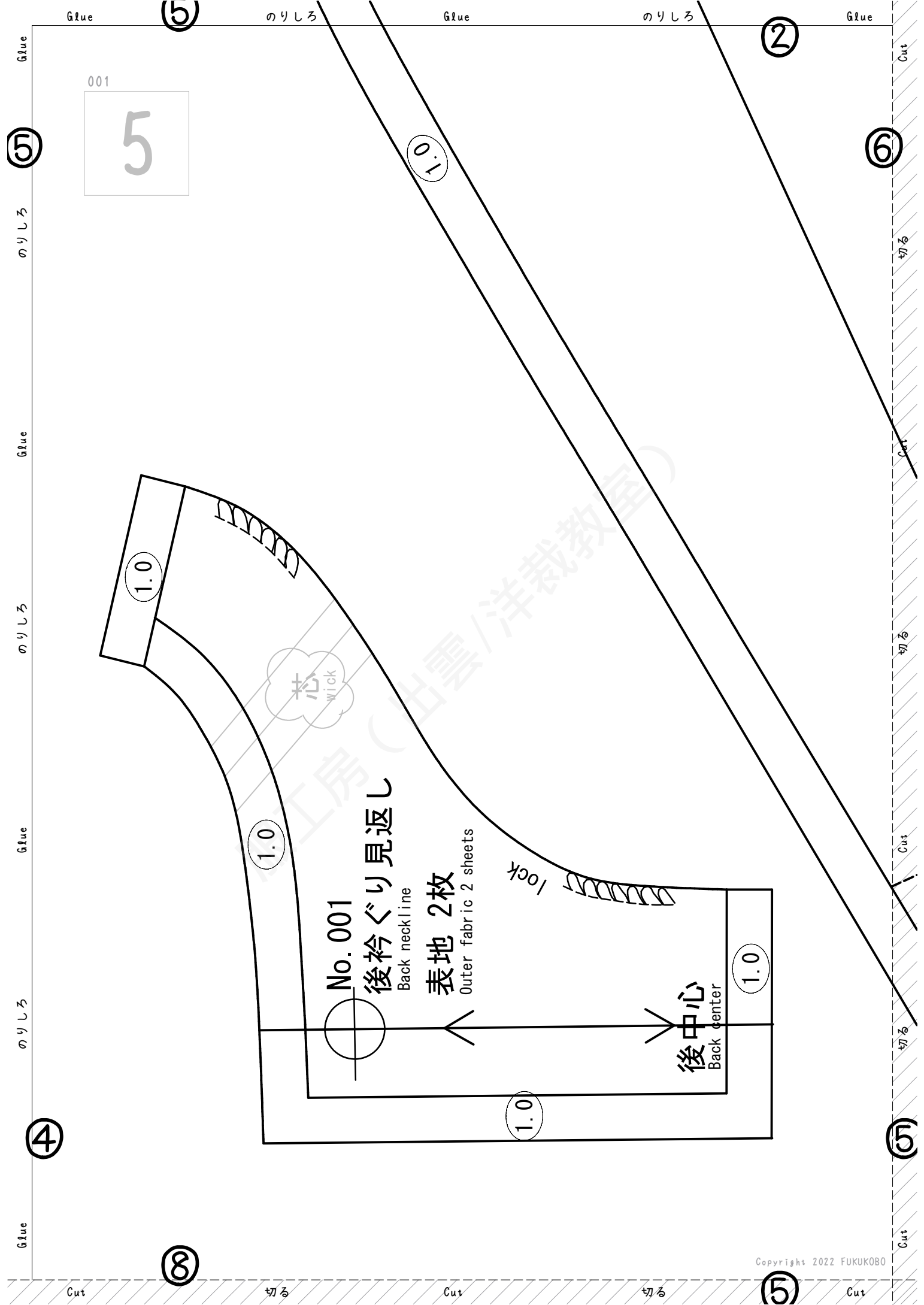
切る

Cut

切る

④

Cut



Glue

⑤

のりしろ

Glue

のりしろ

②

Glue

Cut

001

5

Glue

のりしろ

Glue

のりしろ

Glue

のりしろ

Glue

⑤

⑥

切る

切る

Cut

切る

⑤

Cut

1.0

1.0

1.0

1.0

1.0

④

⑧

Cut

切る

Cut

切る

⑤

Cut

芯
wick

No. 001
後衿ぐり見返し
Back neckline

表地 2枚
Outer fabric 2 sheets

Lock

後中心
Back center

Glue (6)

のりしろ

Glue

のりしろ

Glue

(3)

001

6

1.0

(6)

のりしろ

Glue

のりしろ

Glue

のりしろ

(5)

Glue

(9)

4.0

服工房(出雲)洋裁教室

Cut

切る

Cut

切る

(6)

Cut

Glue

⑦

のりしろ

Glue

のりしろ

Glue

④

Cut

001
わ
loop

⑧

切る

Cut

切る

Cut

切る

⑦

Cut

2.5cm幅
22cmゴム入れる
(20cm+縫い代2cm)

2.5cm width
22cm put rubber band
(20cm+seam allowance 2cm)

3cm sticth

④.0

⑩

⑦

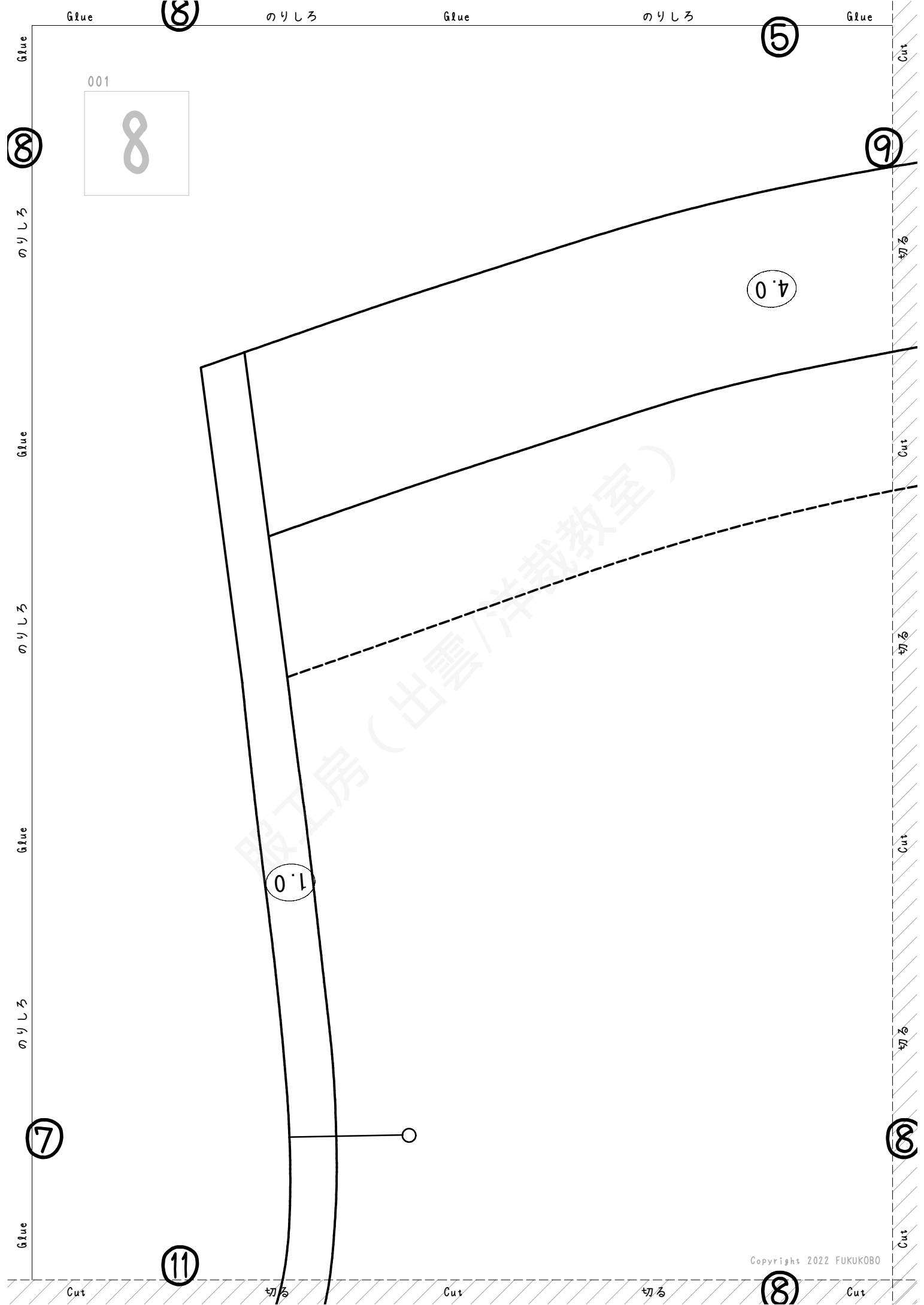
Cut

切る

Cut

切る

Cut



Glue

⑨

のりしろ

Glue

のりしろ

Glue

⑥

001

9

⑨

のりしろ

Glue

のりしろ

Glue

のりしろ

⑧

Glue

⑫

(Loop)

⑨

Copyright 2022 FUKUKOBO

Cut

切る

Cut

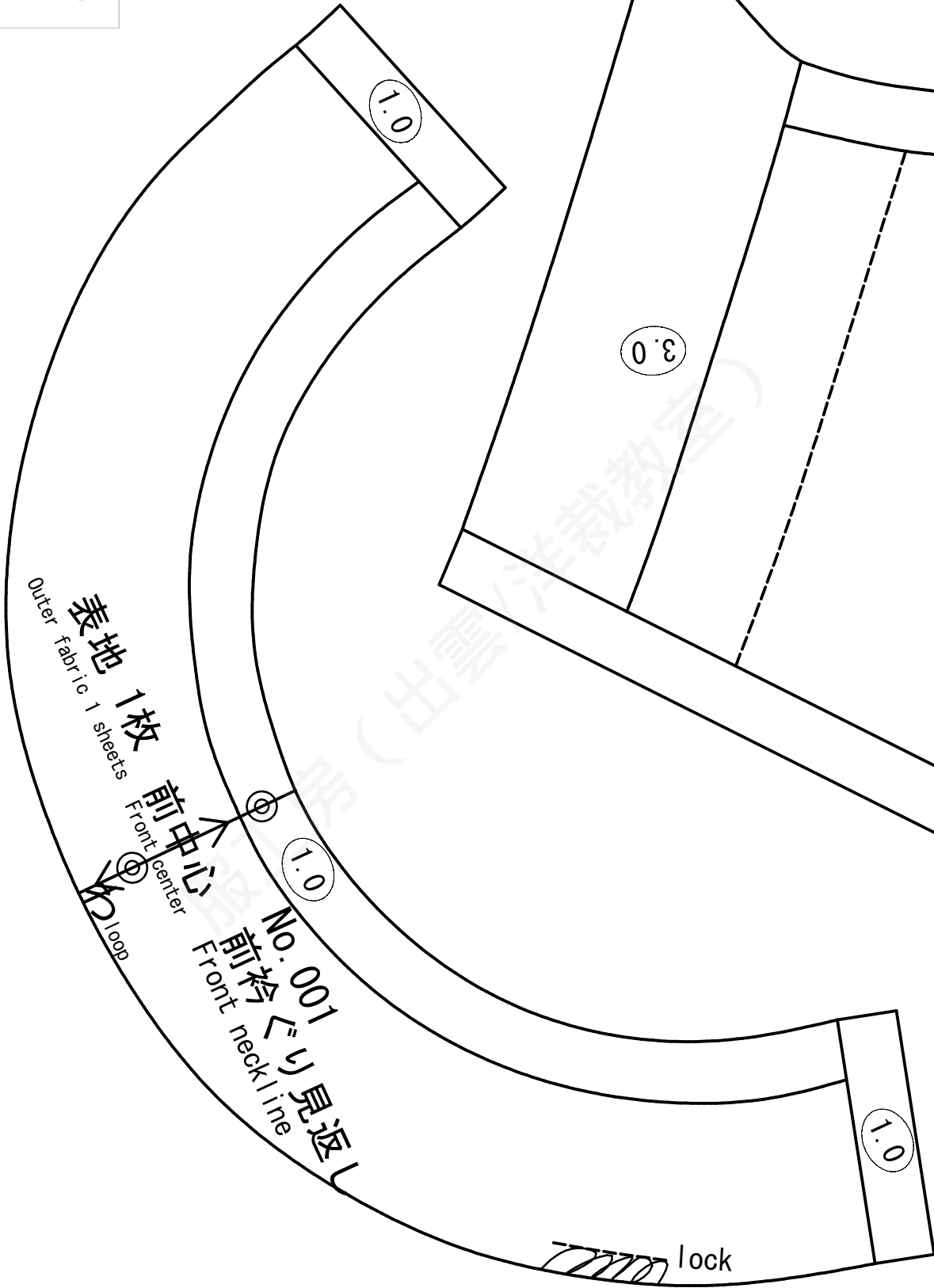
切る

Cut

服工房 (出雲 / 洋裁教室)

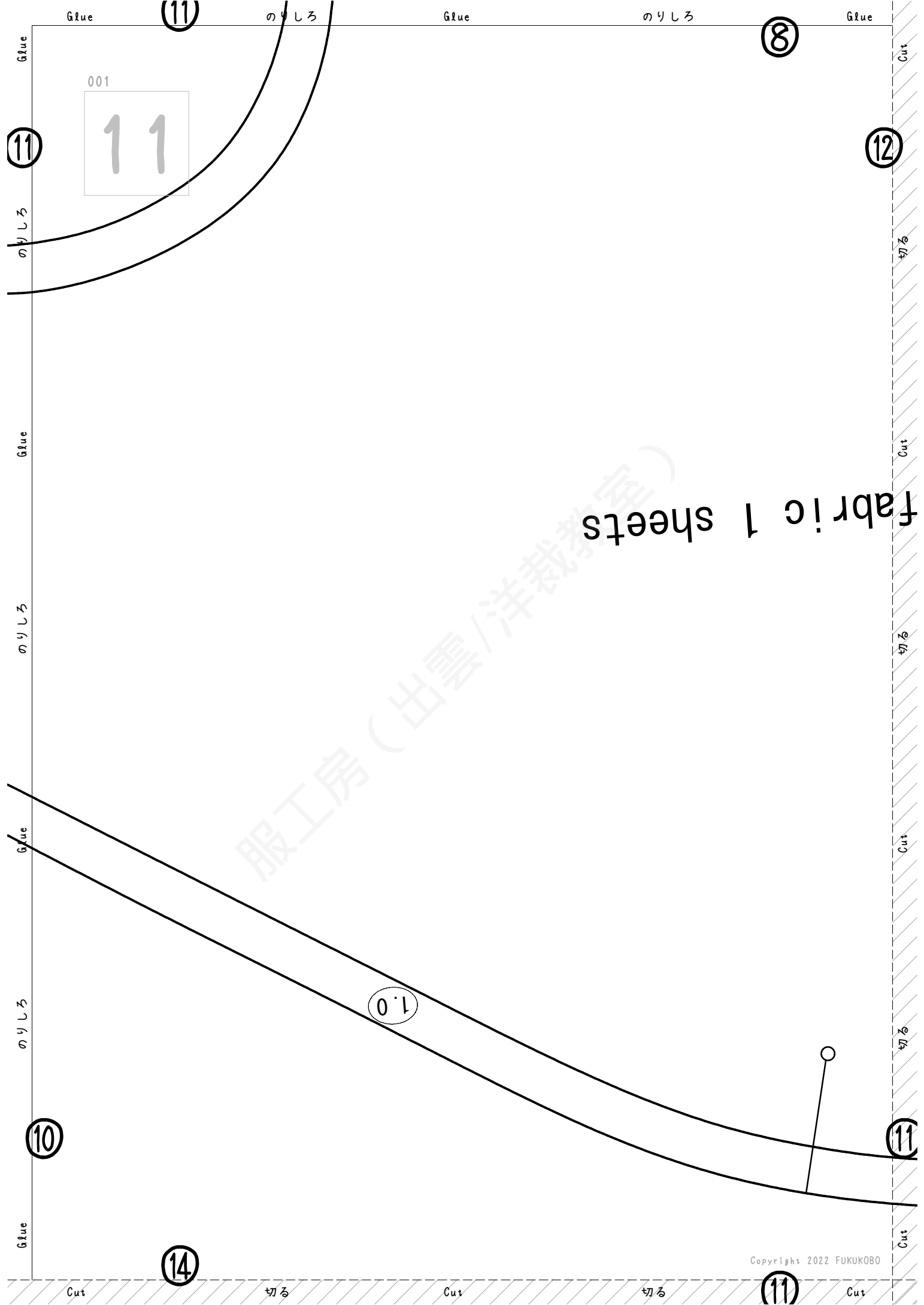
001

10



(11)

Cut
切る
Cut
切る
Cut
切る
Cut
切る



Glue

(11)

のりしろ

Glue

のりしろ

(8)

Glue

Cut

001

11

(11)

のりしろ

(12)

切る

Glue

Cut

Fabric 1 sheets

のりしろ

切る

Glue

Cut

のりしろ

切る

(1.0)

(10)

(11)

Glue

Cut

(14)

Copyright 2022 FUKUKOBO

(11)

Cut

切る

Cut

切る

Cut

Glue (12)

のりしろ

Glue

のりしろ (9)

Glue

001

12

(12)

のりしろ

Glue

表地 1枚 Outer fal

のりしろ

後身頃 Back body
No. 001

Glue

のりしろ

(11)

Glue

(15)

Cut

切る

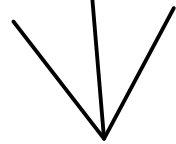
Cut

切る

(12)

Cut

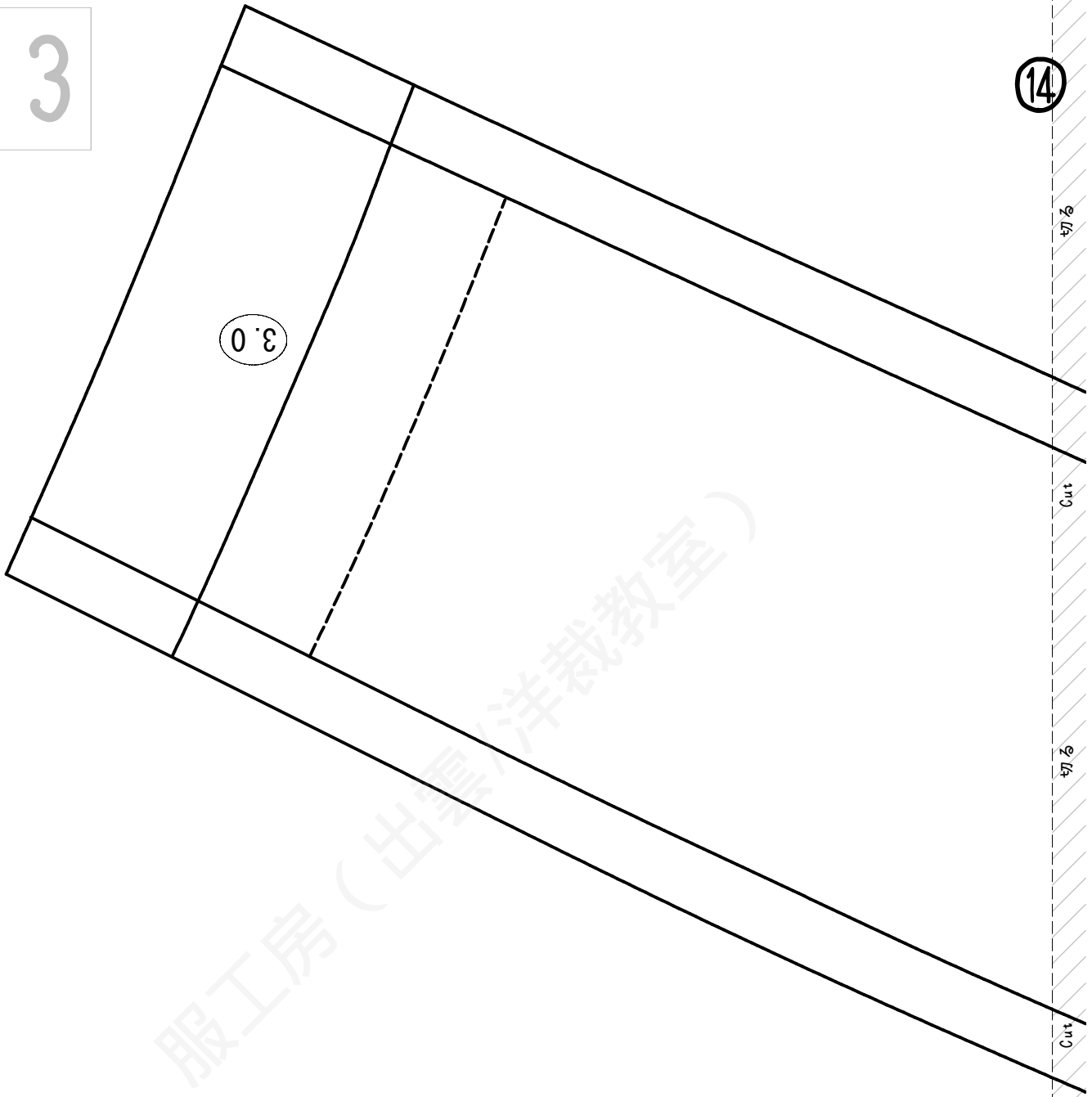
前身頃 Front center



服工房(出陣洋裁教室)

001

13



(14)

Cut

切る

Cut

切る

Cut

切る

(13)

Cut

服工房 (出雲洋裁教室)

Glue

(14)

のりしろ

Glue

のりしろ

Glue

(11)

Cut

001

14

(14)

のりしろ

(15)

切る

Glue

のりしろ

1.0

Cut

切る

2枚 Outer fabric 2 sheets

1 Back yoke

Cut

1

Glue

のりしろ

1.0

切る

(13)

(14)

Glue

Cut

Glue (15)

のりしろ

Glue

のりしろ

Glue

(12)

001

15

(15)

のりしろ

Glue

のりしろ

Glue

のりしろ

Glue

表地 2

後ヨ

No. 001

3cm stitch

2cm stitch

後中心

(1.0)

(1.0)

(14)

服工房(出雲洋裁教室)