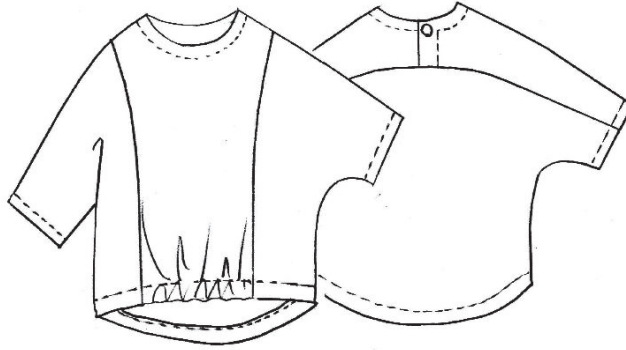


**ドルマンスリーブプルオーバーの作り方**

品番001・202103



型紙数: 6 パーツ

出来上がりサイズ	バスト	112	7~15号
	後ろ中心丈	55	
	裾丈	50	5分袖です。

必要な材料	生地	112cm幅	130cm
	芯地	60cm幅×	16cm
	ボタン	または	スナップ 1個
	2.5cm幅ゴム	22cm	
	糸	適宜	

※型紙へのこだわり

- ・7~15号まで綺麗に着ていただけます。
- ・綺麗に着てもらえるよう平面製図ではなく立体的に見えるように設計してあります。
- ・首回りがあまり開かないように、尚且つ明きの縫製が難しくないようにしました。
- ・ドルマンスリーブなので面倒な袖付けがありません。
- ・前丈が短く、後ろ丈を長くしてあります。
- ・縫い代付きの型紙です。写すことなくそのまま切って使えます。

※商用利用について

- ・fukukoboの型紙を利用し、縫製・仕立てを承る商用利用は禁止します。

※型紙の印刷について

- ・A4縦サイズ対応。プリンタのページサイズ処理を「実際のサイズ」にして下さい。
白黒（モノクロ）で印刷してください（カラー印刷不要）。

※著作権に関して

- ・型紙及び仕様書はfukukoboのオリジナルです。
- ・転用、二次配布、複製、転売は固くお断りします。

販売元: 服工房・小村淑美

Email: fukukobo@icv.ne.jp

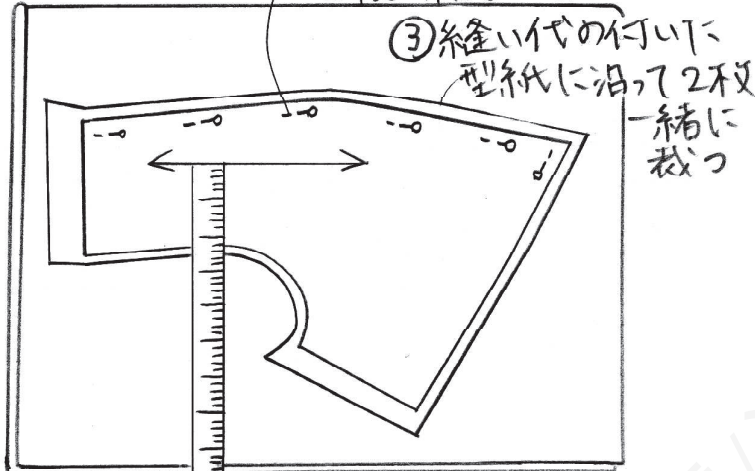
HP: <https://www.fukukobo.com/>

1. 縫い代付きの線で型紙を切りましょう。

2. 布を裁ちましょう!

パターンの地の目を
布目に合わせるには...

② マチ金は2~3cm内側に
2枚一緒にとめる



③ 縫い代の付いた
型紙に沿って2枚
一緒に
裁つ

↑
布の端
(みみ)

① 布の端(みみ)と
パターンの地の目を平行にする。

布の表は...

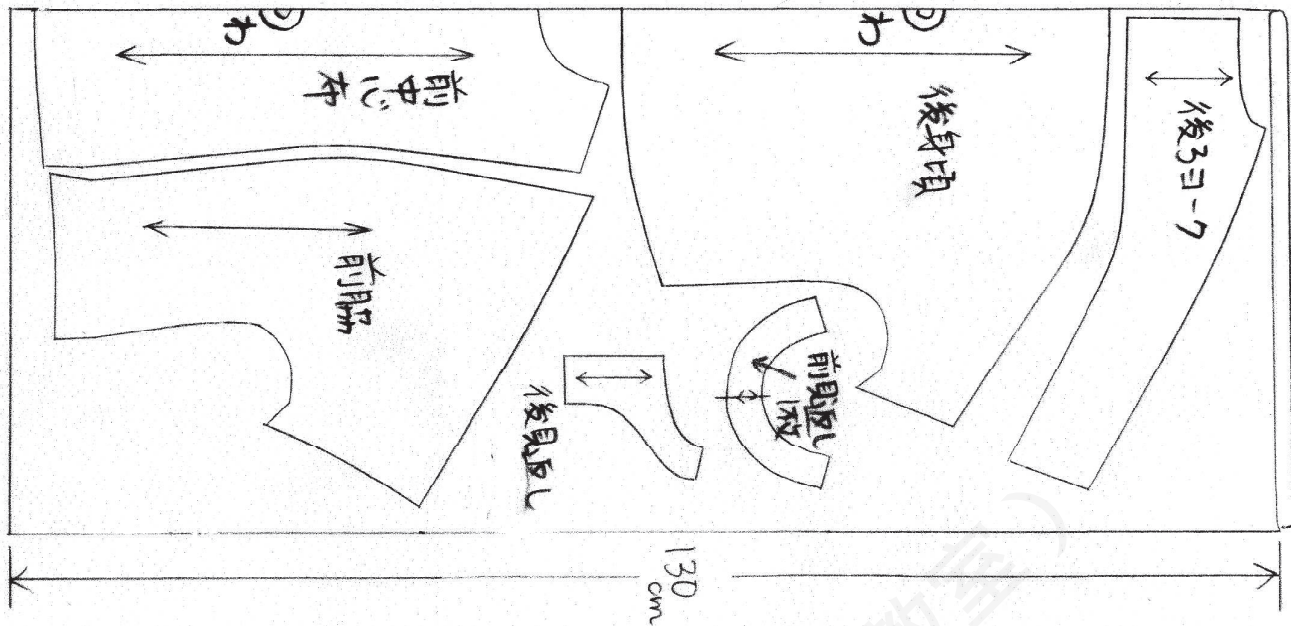
- ・色や柄がはっきりしていて
光沢があり布目がきれい
- ・布の端に「表」とプリント
されている。
- ・コーデュロイや別珍は
逆毛で裁断する。

★ 布の裁断は、縫い代付きの型紙なので
型紙通りに裁断します。

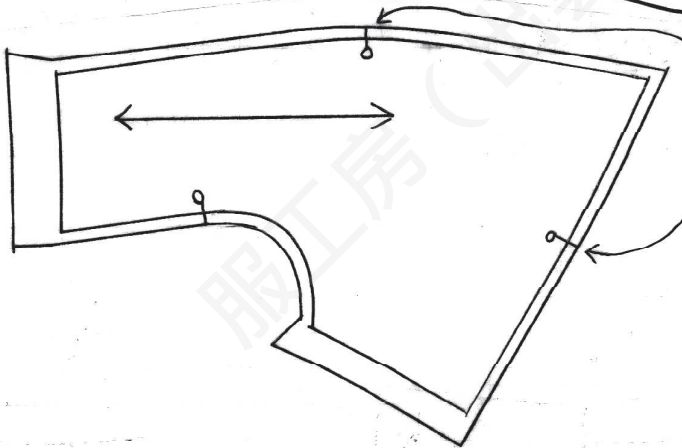
★ 出来上の印(チャコや糸つけ)はしません。

★ 生地を表裏りが分かるようにシールを貼っておくと良いです

✂ 裁ち合わせ方



3. 合印にノッチ、又は糸つけをしましょう

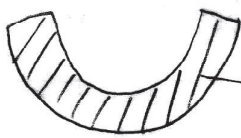


合印に3mmの
切り込みを入れる

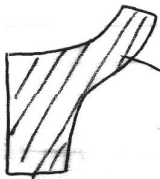
ノッチ=裁断ばさみ
の先端を使って
裁ち端から3mm
ほど切り込み
を入れる。

あまり切りすぎると
ほつれの原因に
なるので注意
しましょう。

4. 芯見占りをしましょう



前衿ぐり
見返し



後ヨークぐり
見返し

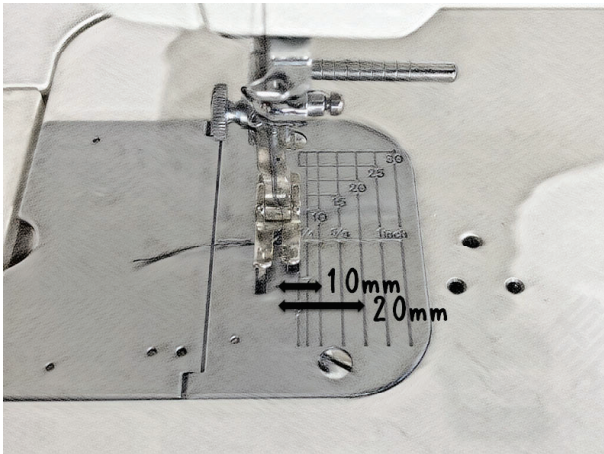
全面芯なので
大きめに裁断して
芯見占りしてから
型紙通りに
裁断すると良いです。

5. 順序よく縫っていく前に...

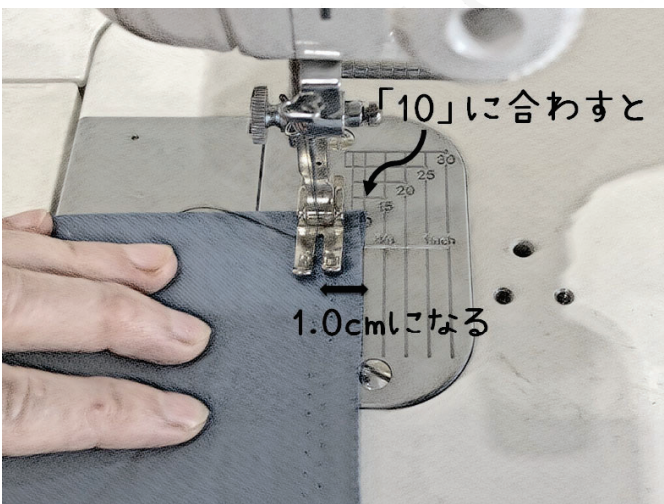
まずは ミシンのかけ方!

縫い代付きの型紙で そのまま裁断し 出来上り線にはしほしを付けません。

しほしはありませんが 縫代中を確認しながら ミシンの目盛に生地を当てて縫うと出来上り線で縫えます。



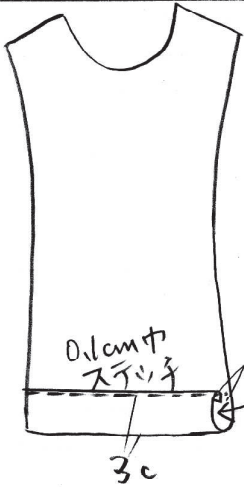
針板に目盛が書いてあり、0.5cm間隔で数字が書いてあり、これが縫いの幅になります。



例えば、
1.0cmで縫いたければ 10と書かれた目盛に生地の手端を合わせて縫うと、針から生地の手端までの距離が1.0cmになるので、自動的に1.0cmで縫うことが出来ます。

6. さあ、川順序よく縫って仕上げましょう

① 前裾を縫う



前身頃の裾を縫って
2.5cm 中ゴムを入れる。

ゴムを入れて両端を縫い止める

② 前身頃と前脇を縫う



前身頃と前脇身頃を合印を
合わせて縫ってロックをする

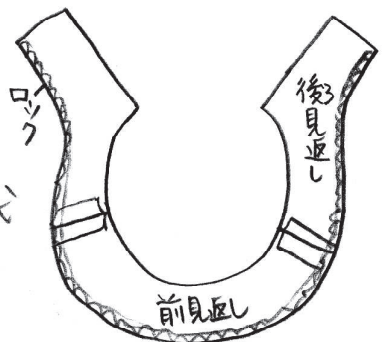
縫い代は脇側に倒す

③ 肩を縫い合わせる



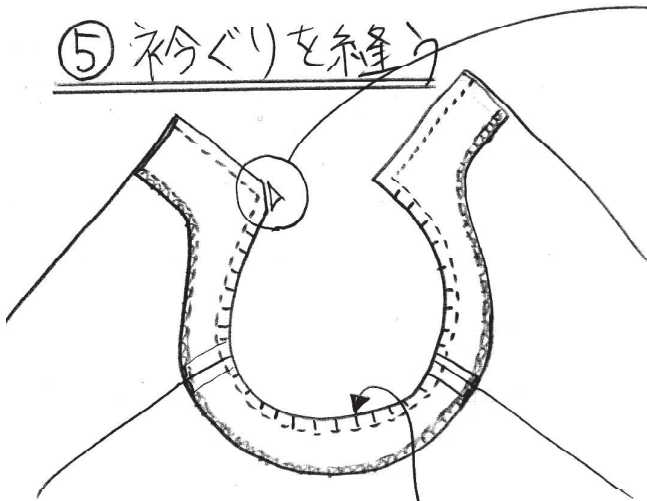
肩を合わせて
縫ってロックして縫い代
後ろに倒す

④ 見返し



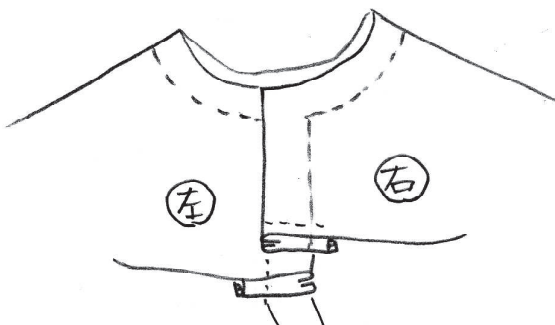
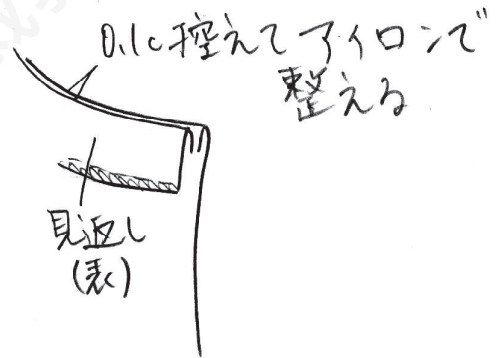
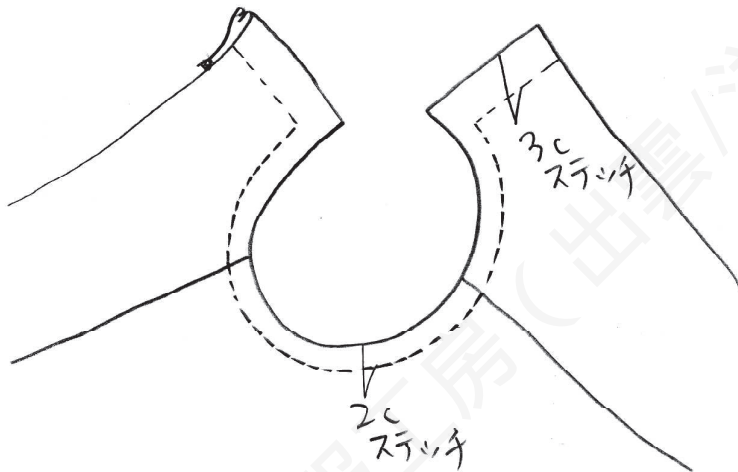
見返しの肩を
縫って割って
周囲ロックミシン。

⑤ 衿ぐりを縫う



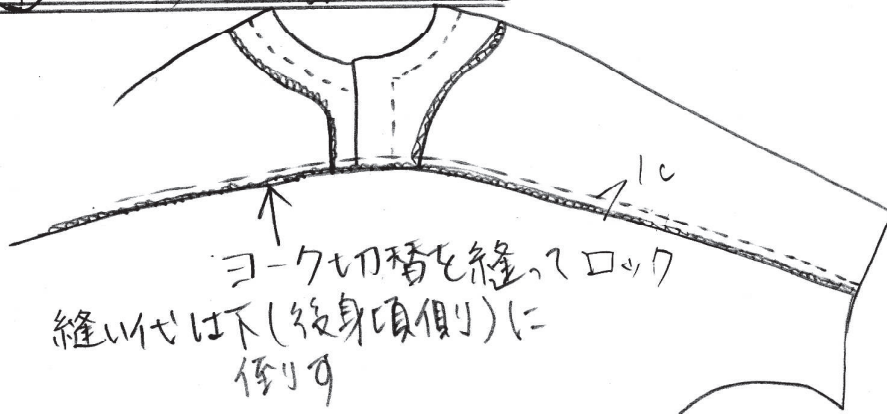
衿ぐりカーブ
縫い代に切り込み

⑥ 衿ぐりの見返しを表に返して ステッチをかける

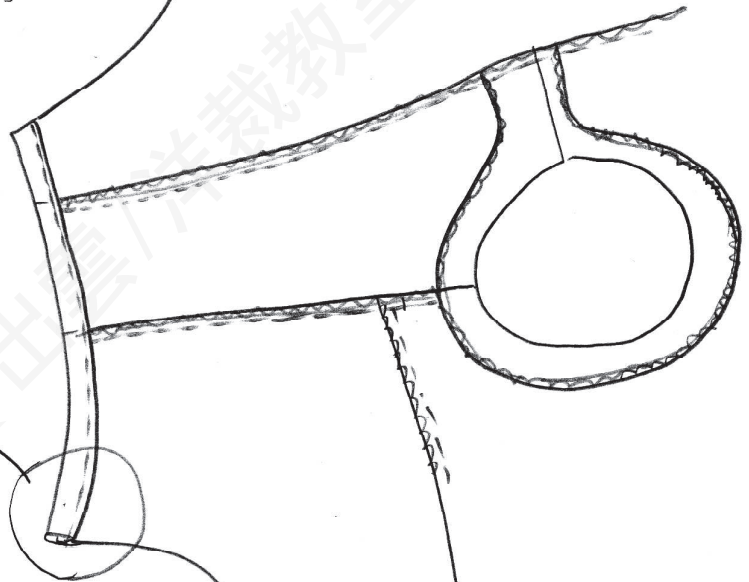
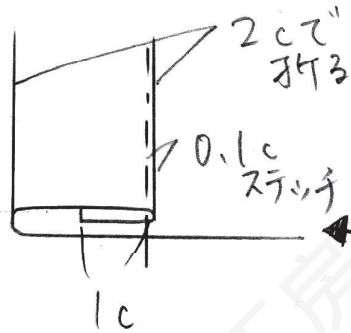


右上前にして3c重ねて右身と左身が
離れないようにミシンで縫い止める

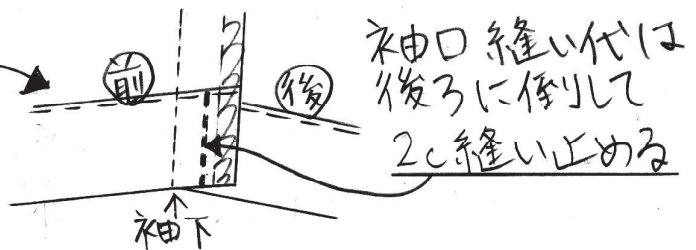
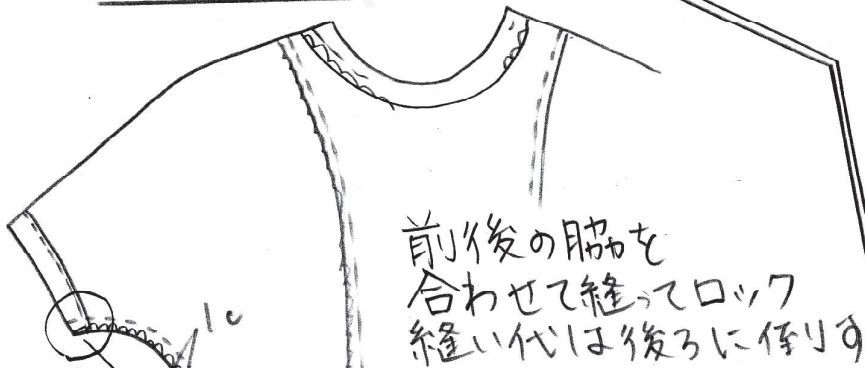
⑦ ヨーク切替を縫う



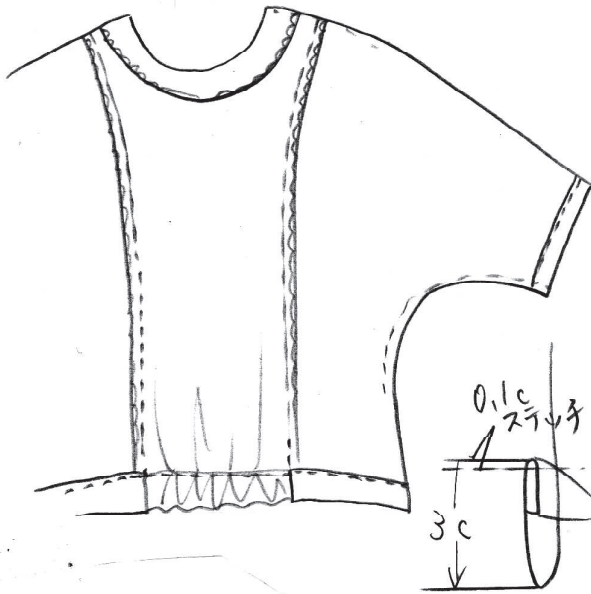
⑧ 袖口を縫う



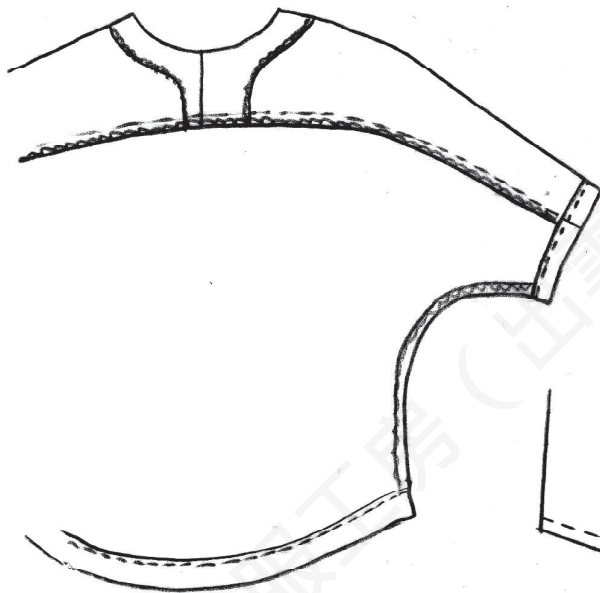
⑨ 脇を縫う



⑩ 裾を縫う

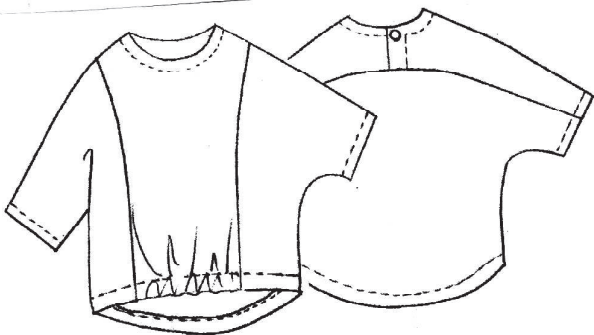


1c 3つ折りにして縫う



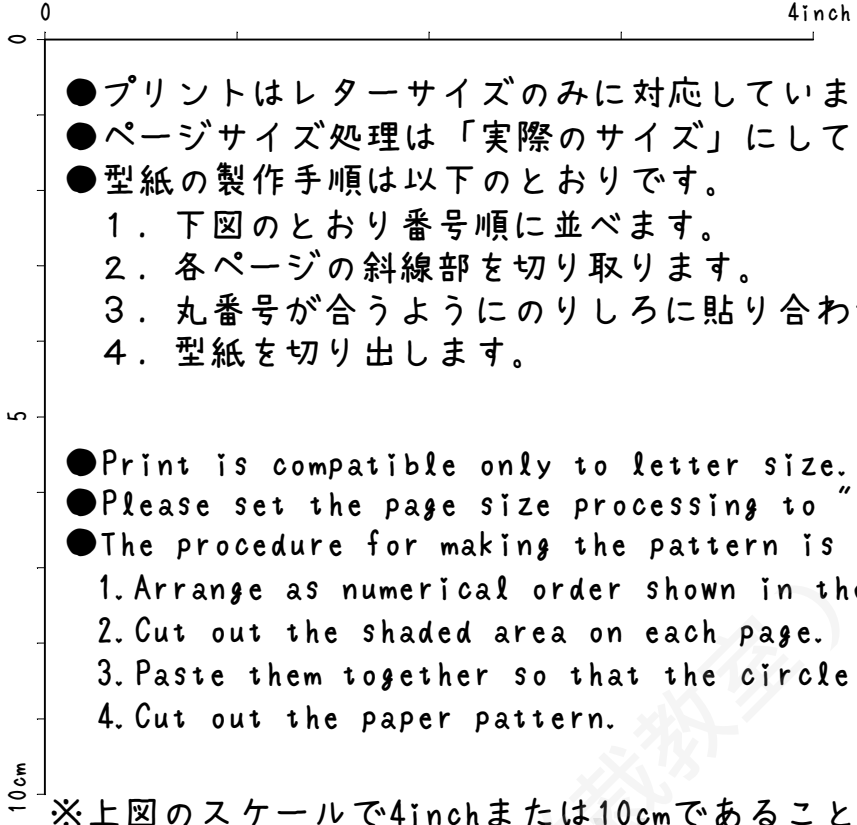
後ろ裾はカーブしています。
カーブしている時には
折り上げると上端が余って
くるので、1cの所をミシンで
縫って、上糸のみ引っ張って
布を縮ませしてから、3つ折り
して下さい。

⑪ 後ろに釦(釦ホール) 又はスナップを付けたら



完成!!

1



- プリントはレターサイズのみに対応しています。
- ページサイズ処理は「実際のサイズ」にしてください。
- 型紙の製作手順は以下のとおりです。
 1. 下図のとおり番号順に並べます。
 2. 各ページの斜線部を切り取ります。
 3. 丸番号が合うようにのりしろに貼り合わせます。
 4. 型紙を切り出します。

- Print is compatible only to letter size.
- Please set the page size processing to "actual size".
- The procedure for making the pattern is as follows.
 1. Arrange as numerical order shown in the figure below.
 2. Cut out the shaded area on each page.
 3. Paste them together so that the circle numbers match.
 4. Cut out the paper pattern.

※上図のスケールで4inchまたは10cmであることを確認してください。

※Make sure it is 4inch or 10 cm on the scale shown above.



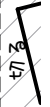
作り方 How to make

YouTube Channel "fukukobo"

1	2	3
4	5	6
7	8	9
10	11	12
13	14	15

4

2



Cut

切る

Cut

切る

1

Cut

1

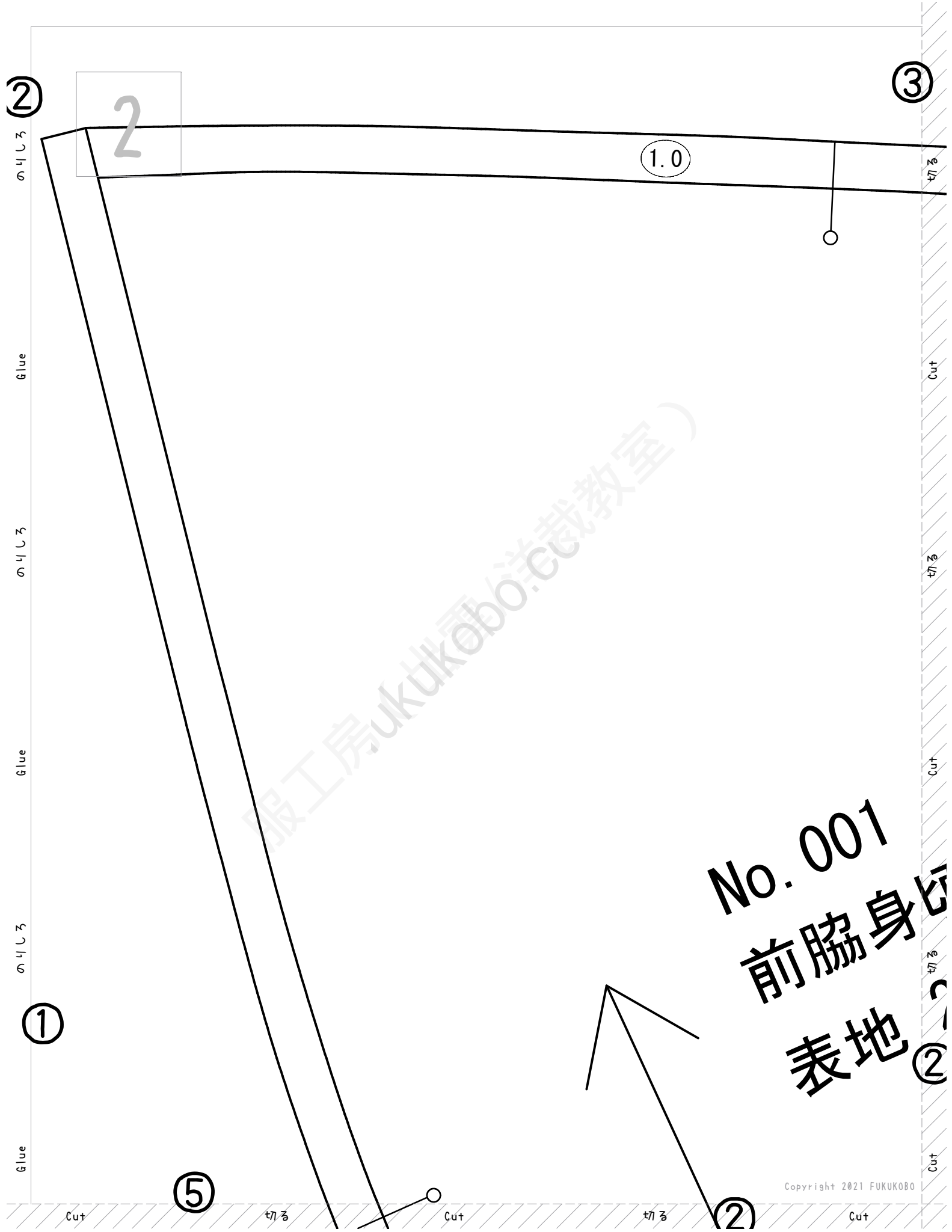
Cut

切る

Cut

切る

Cut



のりしろ

Glue

のりしろ

Glue

のりしろ

Glue

切る

Cut

切る

Cut

切る

Cut

②

③

2

1.0

①

⑤

No. 001
前脇身
表地

②

Cut

切る

Cut

切る

Cut

②

Copyright 2021 FUKUKOBO

③

3

のりしろ

Glue

のりしろ

Glue

のりしろ

Glue

2cm stitch

3.0

② 2枚 Outer fabric 2 sheets
① 1枚 Front side body

⑥

Cut

切る

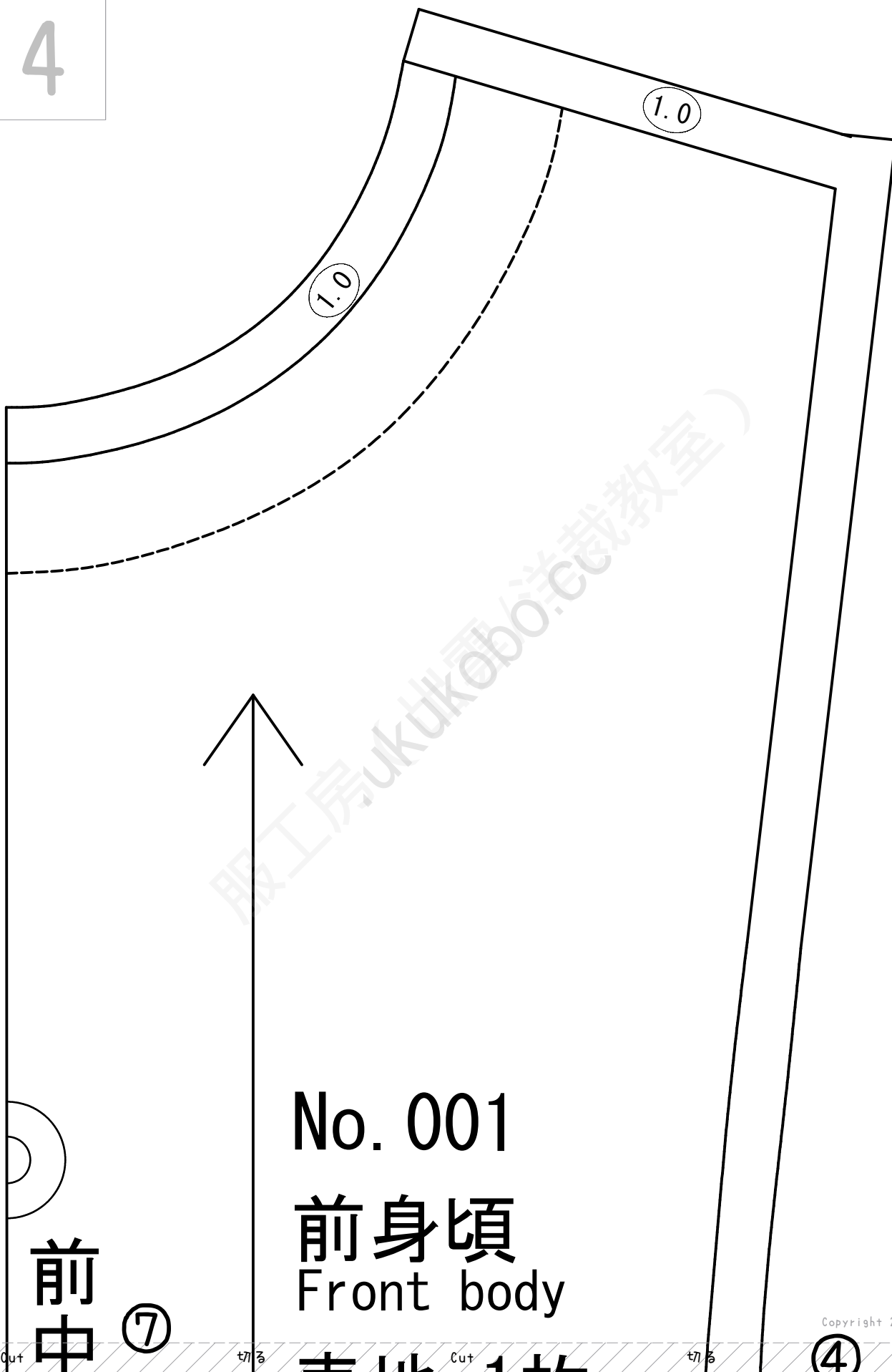
Cut

切る

③

Cut

4

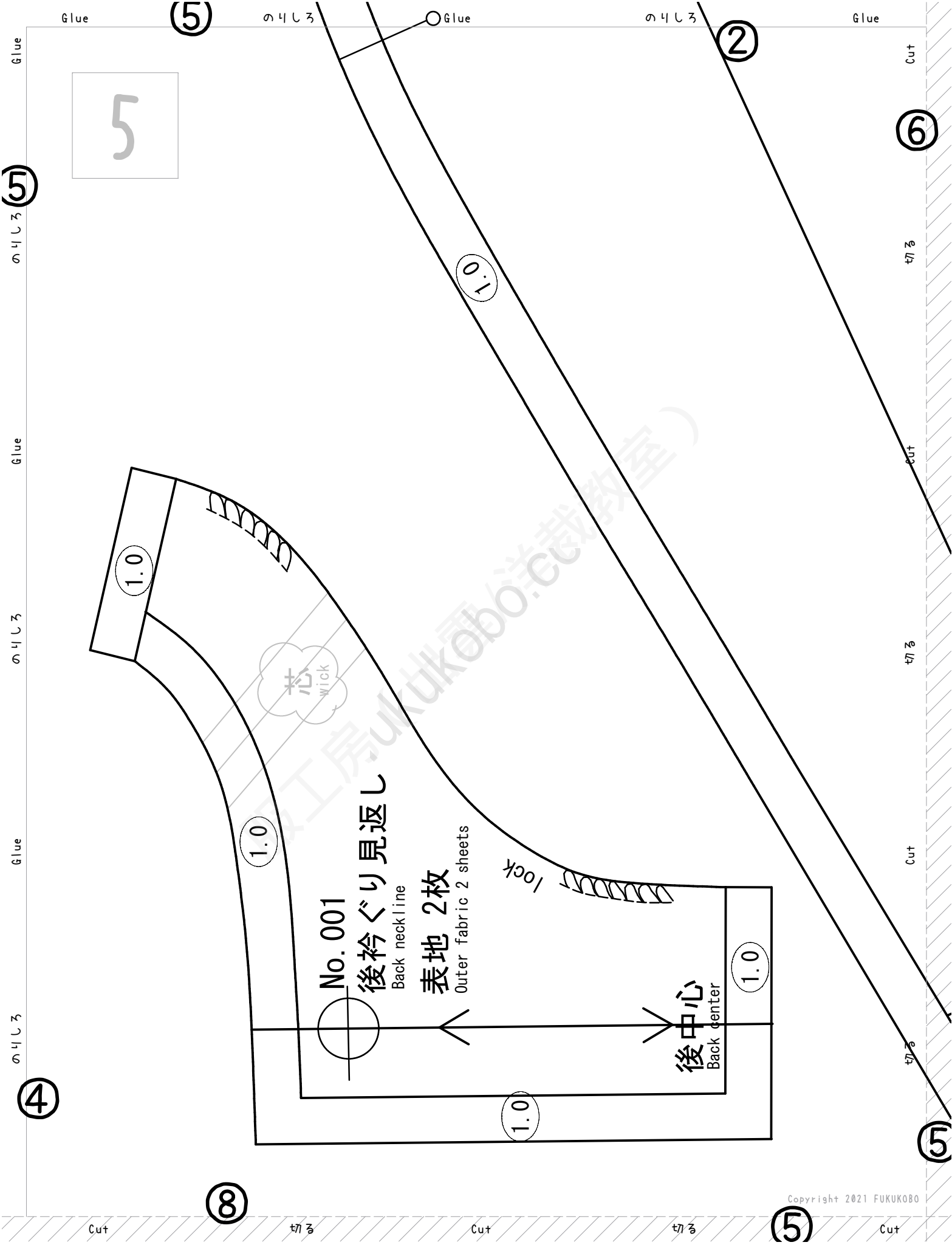


No. 001

前身頃
Front body

前
中

⑦



Glue

⑤

のりしろ

Glue

のりしろ

②

Glue

Cut

⑥

切る

Cut

切る

Cut

切る

⑤

⑤

のりしろ

Glue

のりしろ

Glue

のりしろ

④

⑧

Cut

切る

Cut

切る

⑤

Cut

5

1.0

1.0

1.0

1.0

1.0

芯
wick

No. 001

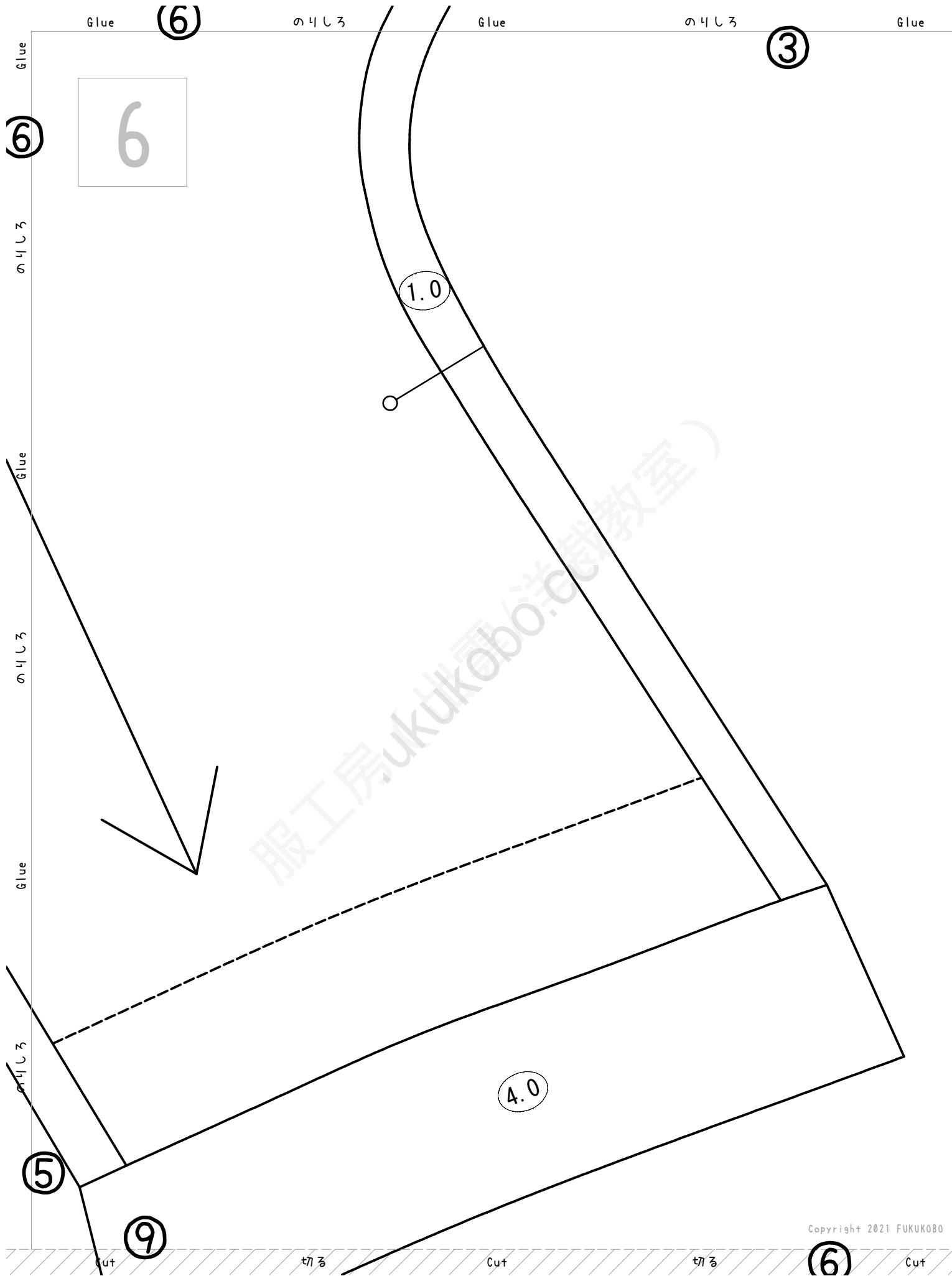
後衿ぐり見返し
Back neckline

表地 2枚
Outer fabric 2 sheets

後中心
Back center

Lock





Glue

のりしろ

Glue

のりしろ

Glue

⑦

④

表地 1枚

Outer fabric 1 sheets

Cut

⑧

切る

Cut

切る

Cut

切る

⑦

中心
Front center
あ loop

1.0

服工房ukukobô裁教室

2.5cm幅
22cmゴム入れる
(20cm+縫い代2cm)

2.5cm width
22cm put rubber band
(20cm+seam allowance 2cm)

⑩

切る

Cut

⑦

Cut

Glue

(8)

のりしろ

Glue

のりしろ

(5)

Glue

Glue

(8)

のりしろ

Glue

のりしろ

Glue

のりしろ

(7)

(11)

(1.0)

(4.0)

(9)

切る

Cut

切る

Cut

切る

(8)

Cut

Cut

切る

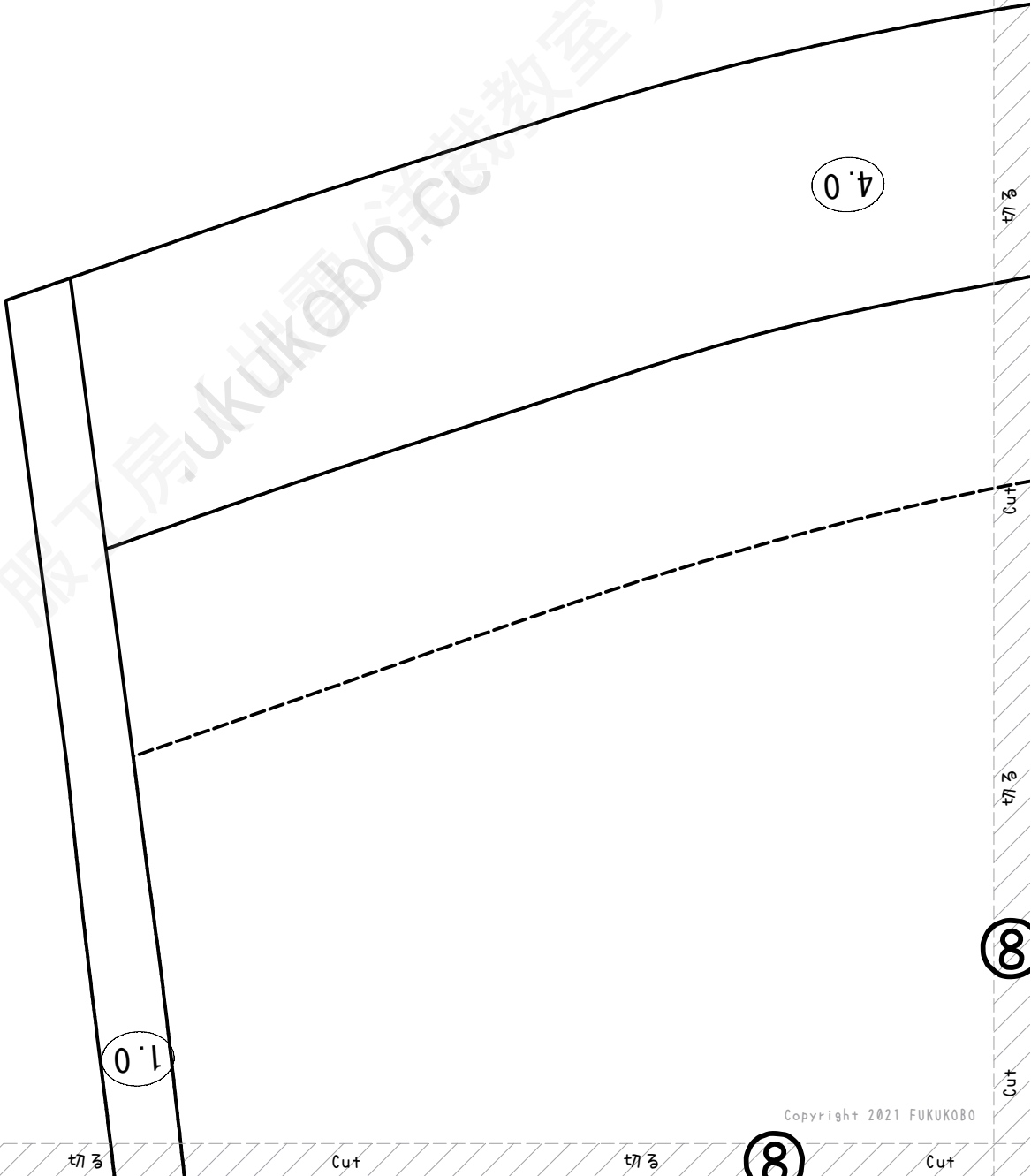
Cut

切る

(8)

Cut

服工房fukukobo:実践教室



Glue (9)

のりしろ

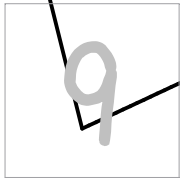
Glue

のりしろ

Glue

(6)

のりしろ



9

(9)

Glue

のりしろ

Glue

のりしろ

(8)

Glue

(12)

Cut

切る

Cut

切る

(9)

Cut

服工房kukobō:裁教室

Glue

(10)

のしる

Glue

22cm put rubber band
(20cm+seam allowance 2cm)

Glue

(7)

Cut

10

3cm sticth

(11)

切る

(4.0)

Cut

(1.0)

切る

(3.0)

Cut

Outer fabric 1 sheets

表地 1枚

前中心
Front center

前襟
Loop

No. 001
Front

切る

(10)

(13)

Cut

切る

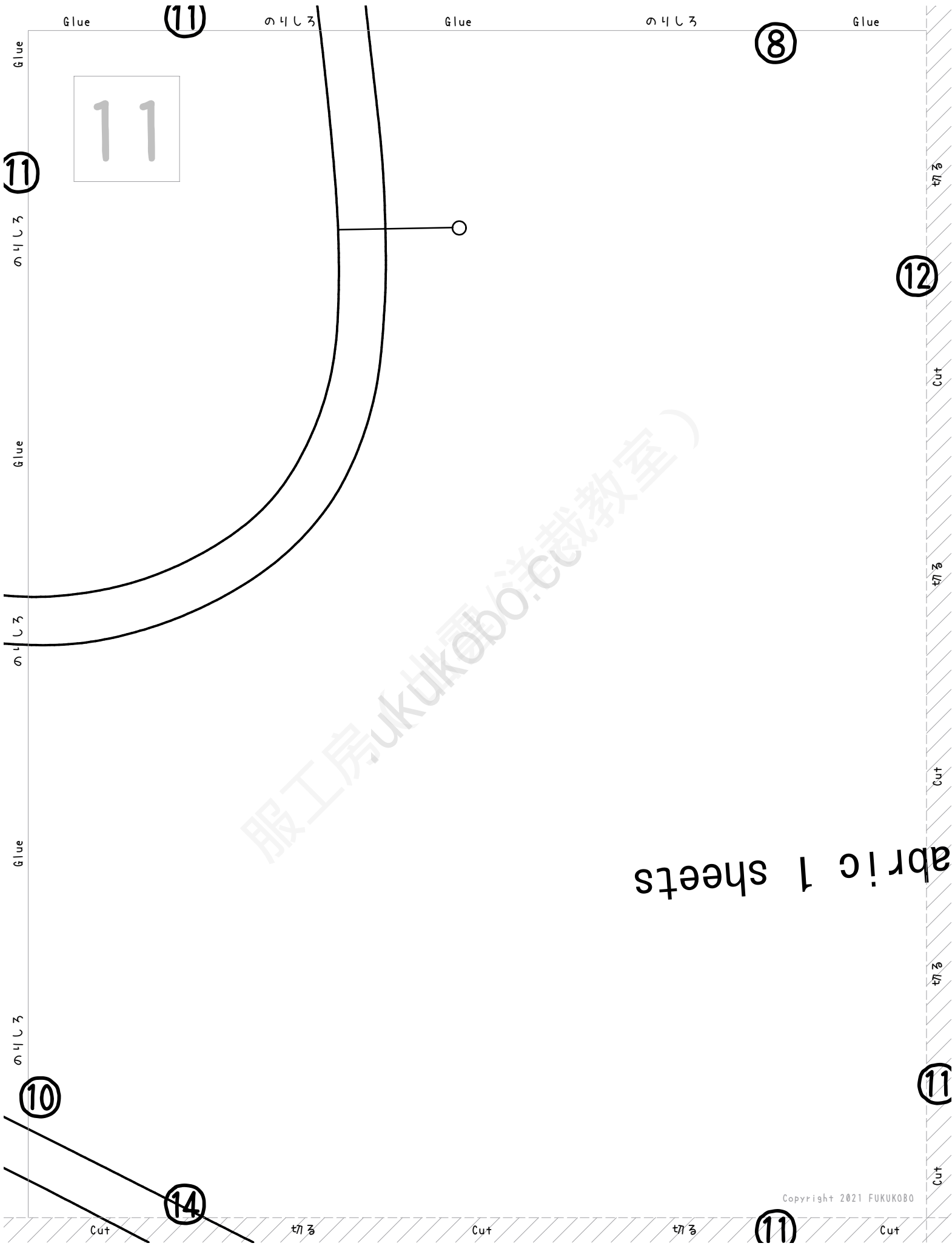
Cut

切る

Copyright 2021 FUKUKOBO

(10)

Cut



11

abric 1 sheets

服工房ukukobo:裁縫教室

Glue

⑫

のりしろ

Glue

のりしろ

Glue

のりしろ

12

⑫

Glue

のりしろ

Glue

のりしろ

⑪

Glue

No. 001

後身頃 Back body

表地 1枚 Outer fab

⑮

Cut

切る

Cut

切る

⑫

Cut

⑨

お (Loop)

Front center

前身頃

Glue

(13)

のりしろ
cont neckline
001
襟見返し

Glue

のりしろ

Glue

(10)

1.0

(14)

Cut

切る

Cut

切る

Cut

切る

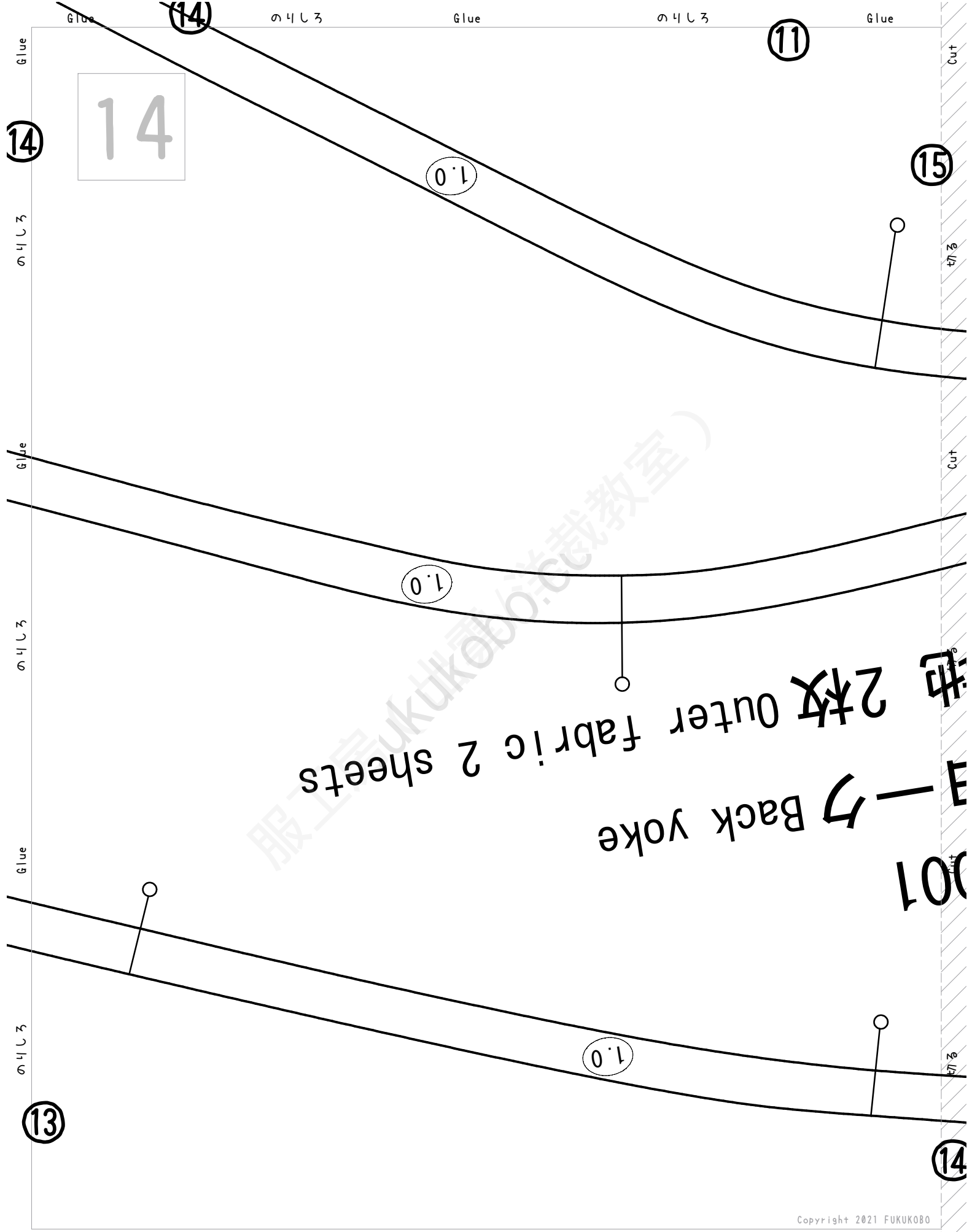
(13)

13

lock

3.0

服工房fukukobo裁縫教室



(15)

Glue

のりしろ

Glue

のりしろ

Glue

(12)

15

(15)

のりしろ

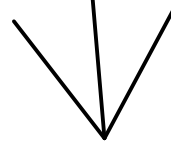
Glue

のりしろ

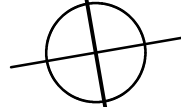
Glue

のりしろ

(14)



後中心



3cm stitch

2cm stitch

(1.0)

(1.0)

表地

後身

No. 00

