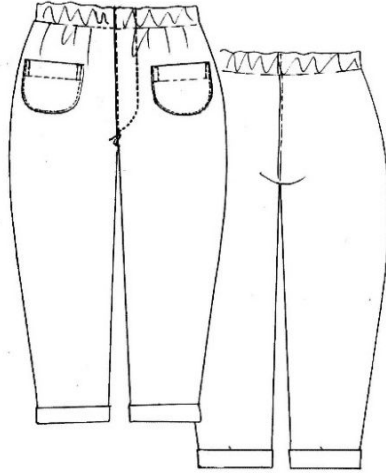


ゆったりロールアップパンツLLの作り方

品番002LL・202208



脇丈について

出来上がりサイズ

脇丈	91cm
ウエスト	最大114.5cm
ヒップ	122cm
わたり	37.5cm
股上	31.5cm

日本人の平均身長（158）に合わせています。
150cm以下の方は平行に5cm短くしてください。
（短くすると裾幅が広がるので適宜狭くしてください。）
165cm以上の方は5cm延長で長くしてください。

必要な材料	生地 112cm幅×2.1m ・ 148cm幅×1.1m (柄のあるものや丈を伸縮した時は変わります)
	芯地 8cm幅×25cm
	3cm幅平ゴム×自分のウエスト分
	糸 適宜

※型紙へのこだわり

- ・ストレスの無いゆったり設計です。
- ・お尻が下がって見えないように工夫した製図になっています。
- ・ロールアップしなくても着れますが、ロールアップして着ると可愛いです(^-^)
- ・ウエストゴム部分は別ベルトではないので、とっても簡単に縫えます。
- ・前明きはありますが飾りステッチをすることによって家着っぽさがなくなります。
- ・前パッチポケットです。丸いフォルムで可愛らしさを出しました。

※型紙の印刷について

- ・A4縦サイズ対応。プリンタのページサイズ処理を「実際のサイズ」にして下さい。
白黒（モノクロ）で印刷してください（カラー印刷不要）。

※商用利用について

- ・fukukoboの型紙を利用し、縫製・仕立てを承る商用利用は禁止します。

※著作権に関して

- ・型紙及び仕様書はfukukoboのオリジナルです。
- ・転用、二次配布、複製、転売は固くお断りします。



販売元：服工房・小村淑美

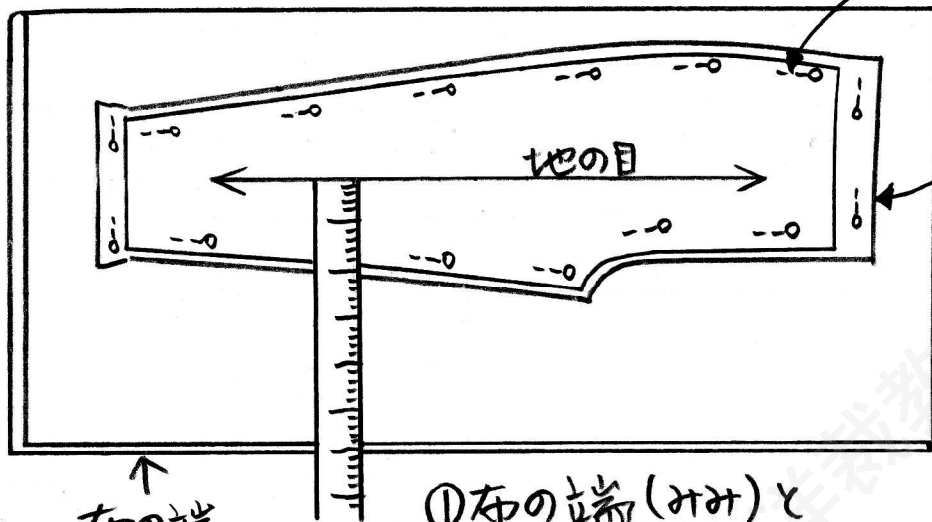
Email: fukukobo@icv.ne.jp

HP: <https://www.fukukobo.com/>

1. 縫い代付きの線で型紙を切りましょう。

2. 布を裁ちましょう!

パターンの地の目 ←→ を
布目に合わせるには



② マチ針は2~3cm
内側に
2枚一緒にとめる

③ 縫い代の付いた
型紙に沿って
2枚一緒に
裁つ

① 布の端 (みみ) と
パターンの地の目を平行に
する

布の表は...

- ・色や柄がはっきりしていて光沢があり布目がきれい
- ・布の端に **表** とプリントされている。
- ・コーデュロイや別珍は逆毛で裁断する。

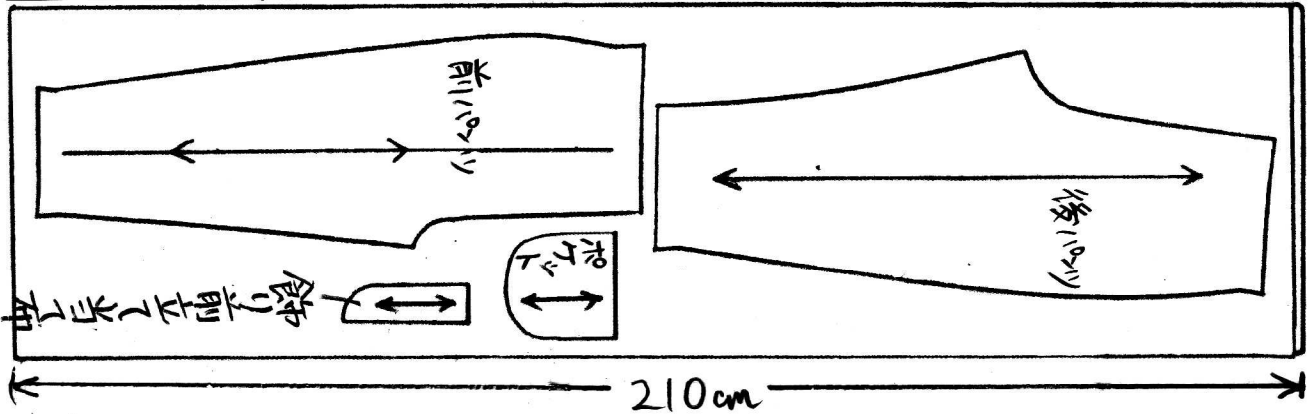
★ 布の裁断は、縫い代付きの型紙なので
型紙通りに裁断します。

★ 出来上りの印 (チャコや糸しつけ) はしません
(ポケット位置のみ糸しつけする)

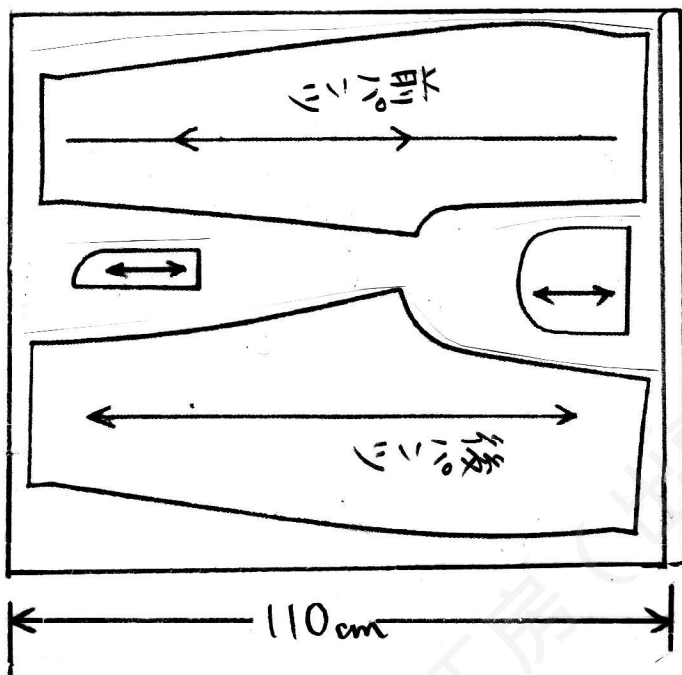
★ 生地を表側りが分かるようにシールを
貼っておくと良いです。 -2-

✂ 裁ち合わせ方

★112cm中



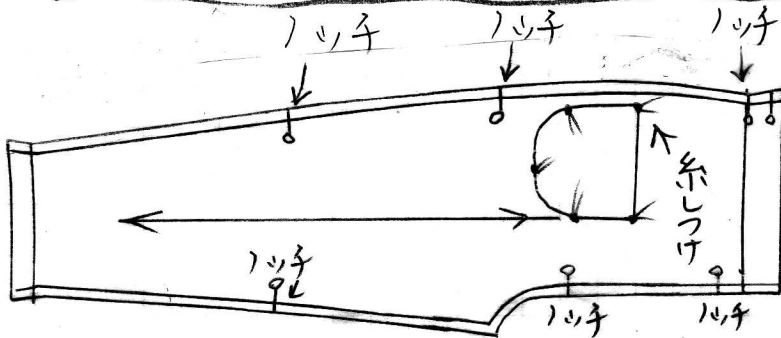
★148cm中



☁ 柄合わせがある生地(チェックなど)は、生地を多めに用意して下さい。

3. 合印にノッチ、ポケット位置に糸つけをし

ししょう



☁ ノッチ = 裁断ばさみの先端を使って裁ち端から3mmほど切り込みを入れる。

4. 芯見張りししょう



食前立て当て布に
芯を見張る
裏に芯を見張る

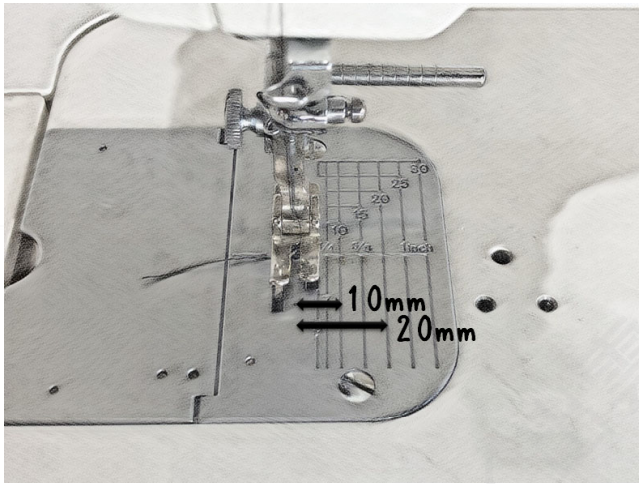
切りすぎは、ほつれの原因になるので注意ししょう。

5. 順序よく縫って行く前に...

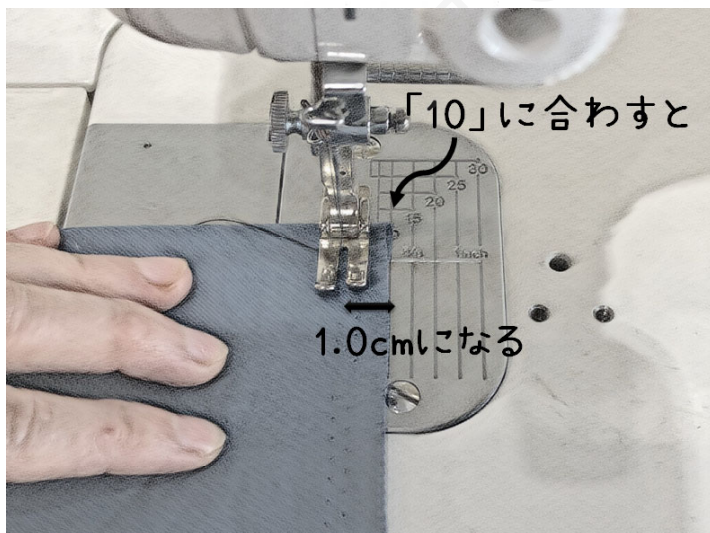
まずは ミシンのかけ方!

縫い代付きの型紙で そのまま裁断し 出来上り線にはしるしを付けません。

しるしはありませんが 縫代を確認しながら ミシンの目盛に生地を当てて縫うと出来上り線で縫えます。



針板に目盛が書いてあり、0.5cm間隔で数字が書いてあり、これが縫いの幅になります。

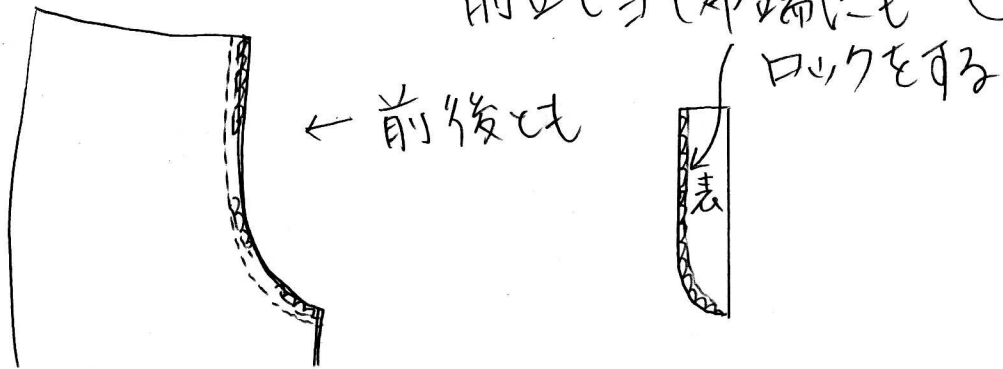


例えば、
1.0cmで縫いたければ
10と書かれた目盛に
生地の手端を合わせて
縫うと、針から生地の手
端までの距離が1.0cm
になるので、自動的に
1.0cmで縫うことが
出来ます。

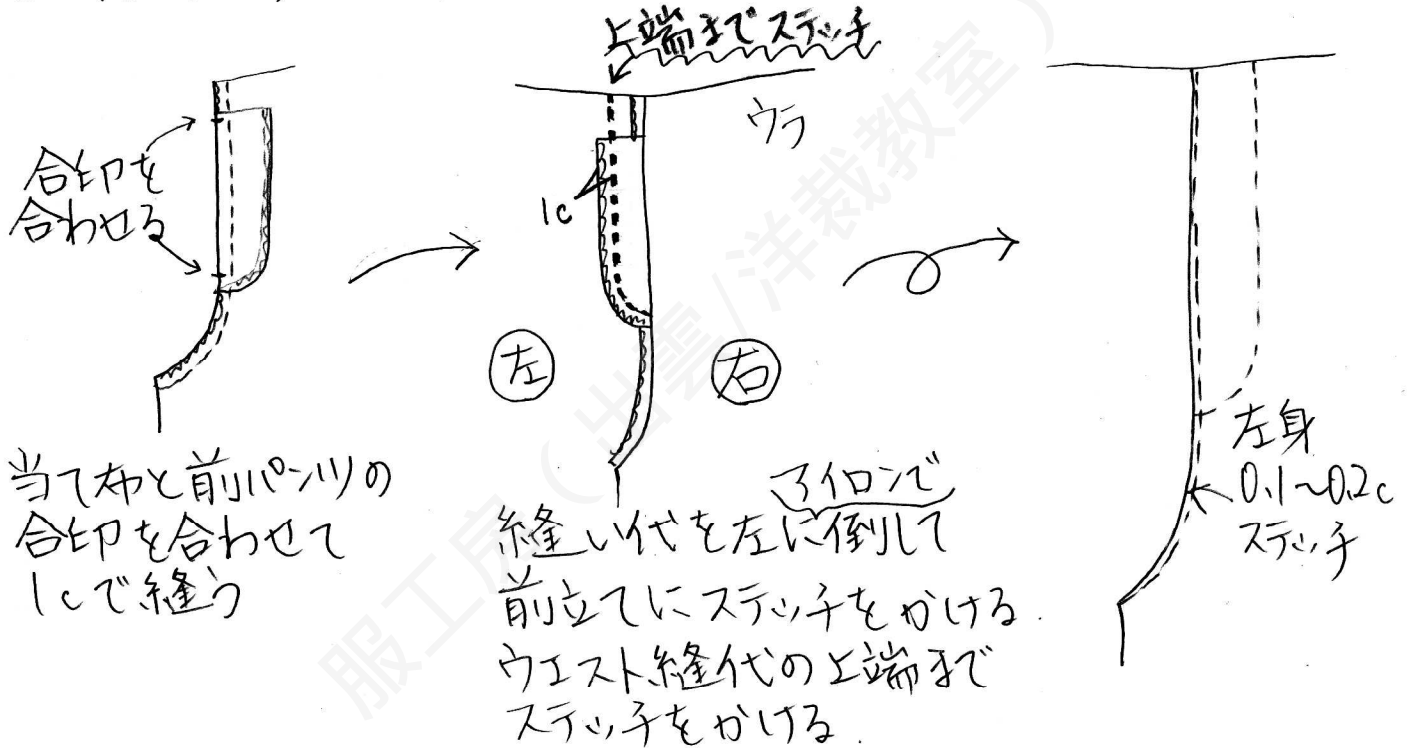
6. さあ、順序よく縫って仕上げましょう

① 前後の尻ぐりを縫ってロックをする
前立て当て布端にも

ロックミシンのない方は
裁ち目がかりをして下さい



② 前股ぐりに食り前立て当て布を付けてステッチをかける



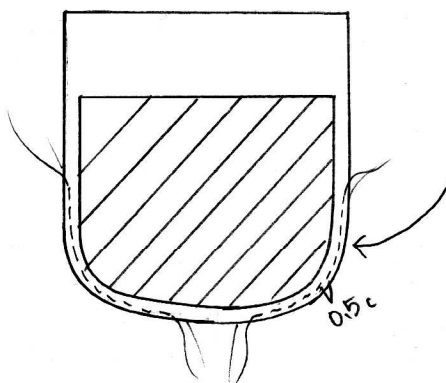
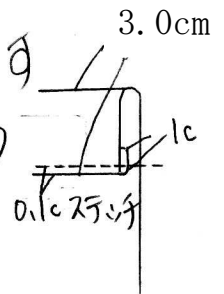
③ ポケットを作る

お菓子の箱ほど

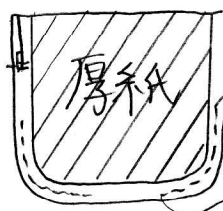
① ポケットの出来上りの形を厚紙に写す

② ポケット口をアイロンで折って縫う

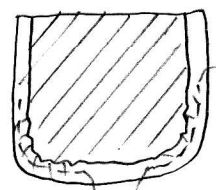
③ ポケットの丸み部分をミシン目を荒くして縫う (0.5cmやで)



④

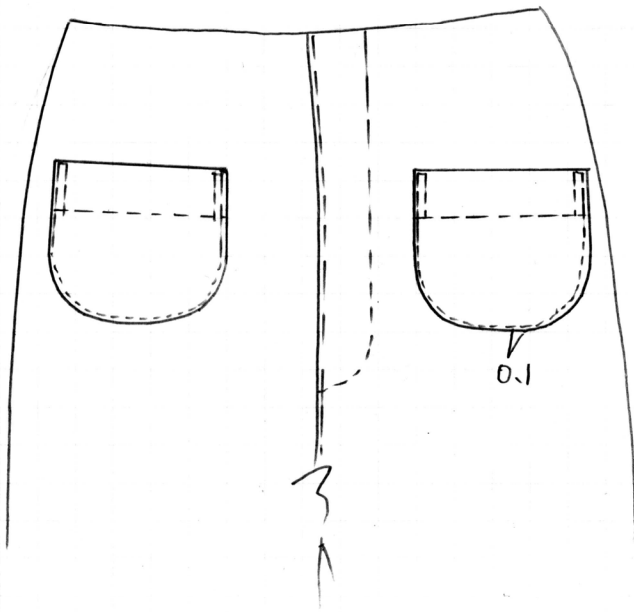


厚紙を出来上がり
に合わせ
上糸のみ
引張る



形を整えてアイロン

④ ポケットをつける



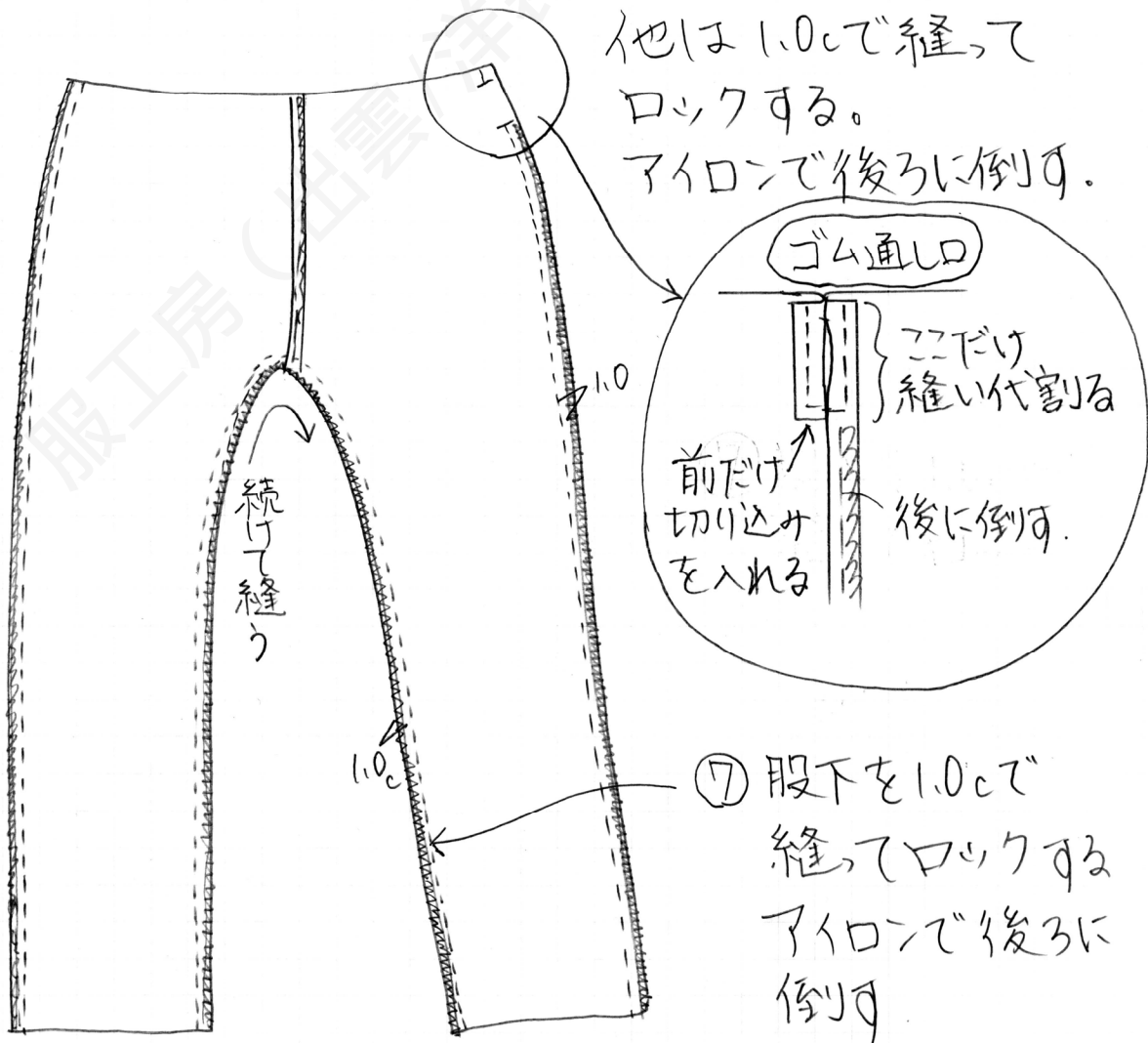
⑤ 後ろ尻ぐりは右身に倒して(前と逆)

0.1cステッチをかける。



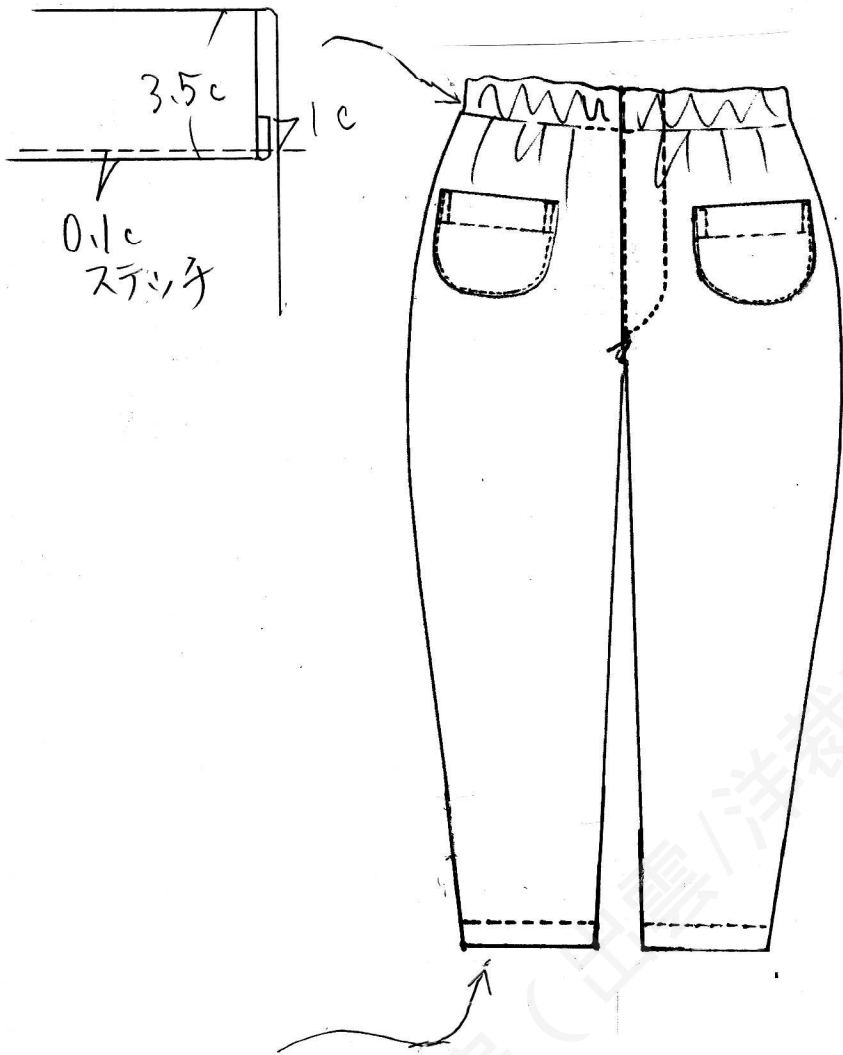
⑥ 脇を縫う

左脇ウエストのゴム通し口だけ縫わずに
 他は1.0cで縫ってロックする。
 アイロンで後ろに倒す。

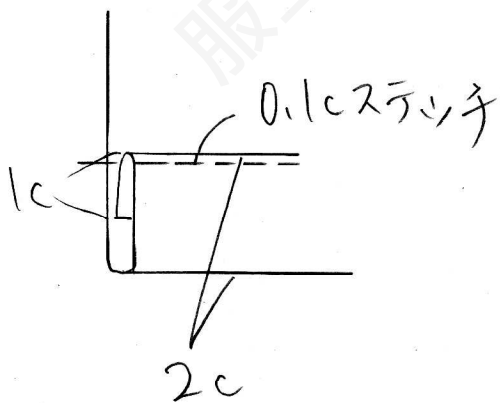


⑦ 股下を1.0cで縫ってロックする
 アイロンで後ろに倒す

⑦ ウエストを縫う



⑧ 裾を縫う



⑨ ウエストに
自分サイズのコムを
入れて完成!

1

張り合わせ方の説明
YouTube動画

②

0 5 10cm

張り合わせ方

1. 下図のとおり番号順に並べます。
2. 各ページの斜線部を切り取ります。
3. 丸番号が合うようにのりしろに貼り合わせます。
4. 型紙を切り出します。

ダウンロード版の方へ

- プリントはA4縦サイズのみに対応しています。
- ページサイズ処理は「実際のサイズ」にしてください。
- 上図のスケールで10cmであることを確認してください。

How to combine

1. Arrange as numerical order shown in the figure below.
2. Cut out the shaded area on each page.
3. Paste them together so that the circle numbers match.
4. Cut out the paper pattern.

To the download version

- The print is only compatible with A3 portrait size.
- Please set the page size processing to "actual size".
- Make sure it is 10 cm on the scale shown above.

10cm

1	2	9	10	11
3	4	12	13	14
5	6	15	16	17
7	8	18	19	20

Cut

切る

Cut

切る

Cut

切る

①

④

①

002LL

2

3.0

②

Glue

のりしろ

Glue

のりしろ

Glue

のりしろ

①

Glue

⑤

Cut

切る

Cut

切る

②

Cut

服工房 (出雲/洋裁教室)

Glue

④

のりしろ

Glue

のりしろ

①

Glue

002LL

3

⑤

Cut

切る

Cut

切る

Cut

切る

④

Cut

Copyright 2022 FUKUKOBO

④

Cut

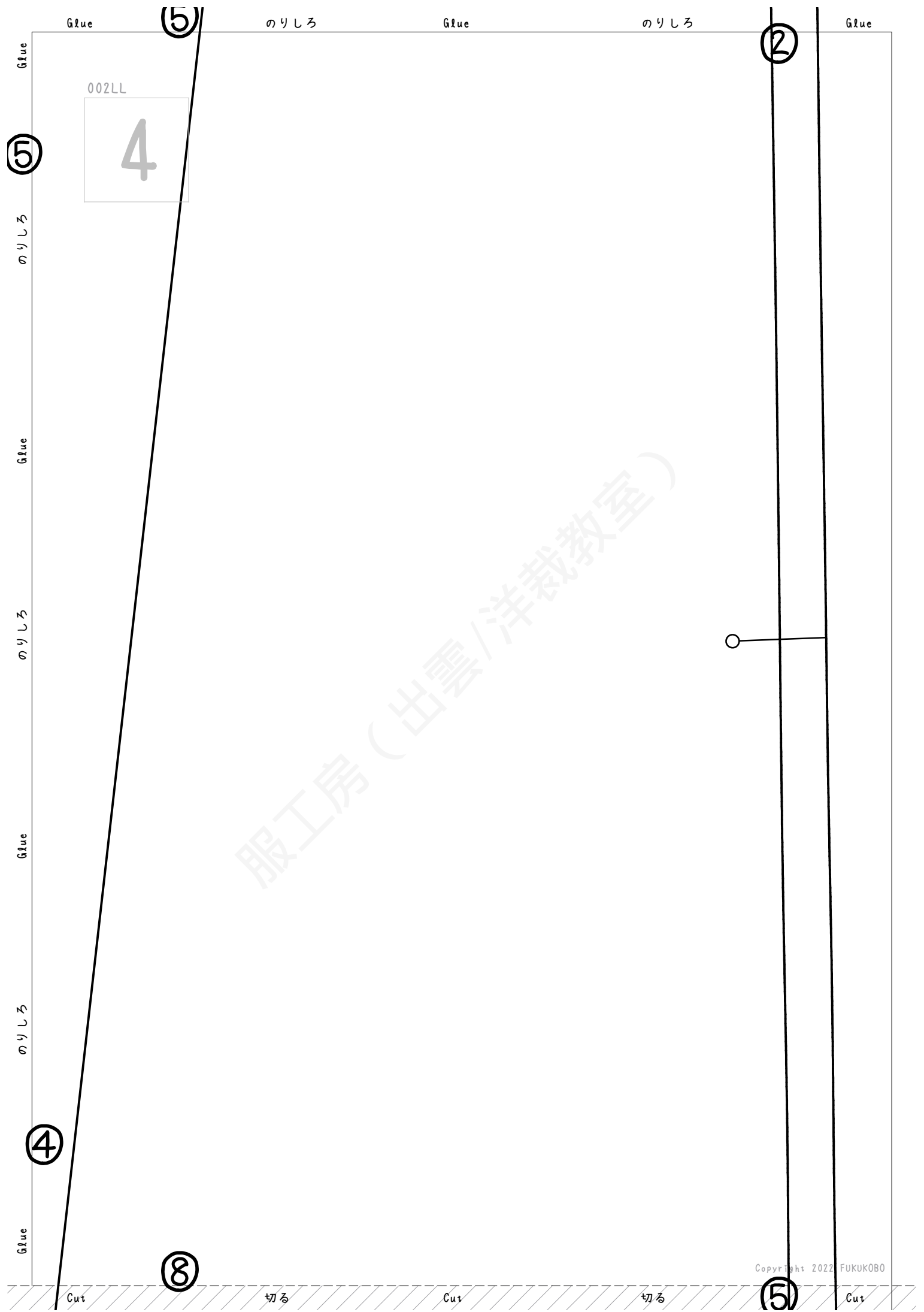
⑦

切る

Cut

切る

Cut



Glue

のりしろ

Glue

のりしろ

Glue

002LL

5

④

⑧

No. 002LL
前パッツ
表地 2枚

左高0.1cm~0.2cmステッチ

左高

前立て飾りステッチ
(左身にステッチ)

⑩

⑦

⑦

Cut

切る

Cut

切る

Cut

Cut

切る

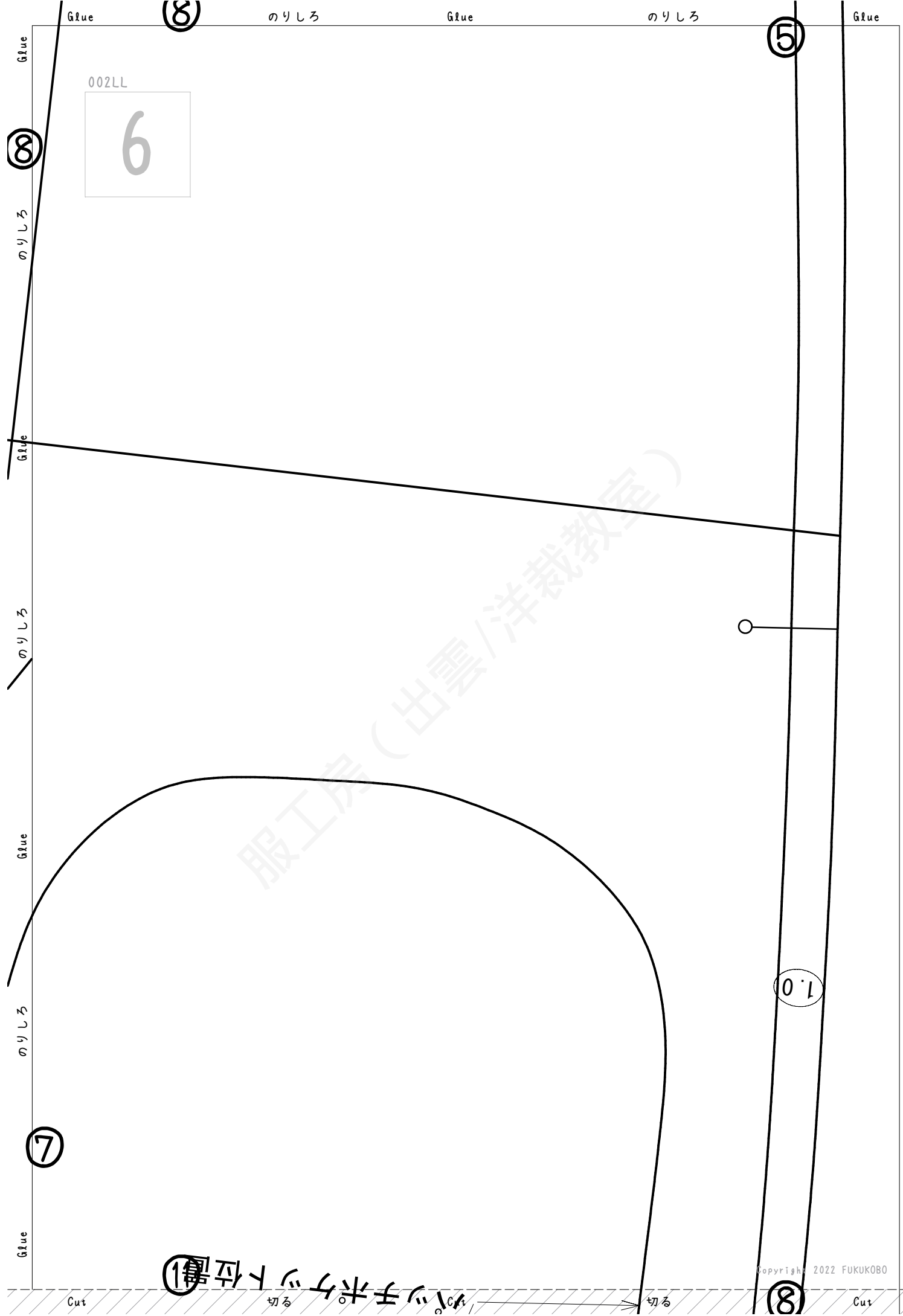
Cut

切る

Cut

切る

Cut



Glue

⑧

のりしろ

Glue

のりしろ

⑤

Glue

002LL

6

⑧

のりしろ

Glue

のりしろ

Glue

のりしろ

⑦

Glue

⑩

バックポケット位置

Cut

切る

切る

切る

⑧

Cut

Copyright © 2022 FUKUKOBO

Glue

(10)

のりしろ

Glue

のりしろ

Glue

002LL

7

1.0

(7)

(11)

Cut

切る

Cut

切る

Cut

切る

Cut

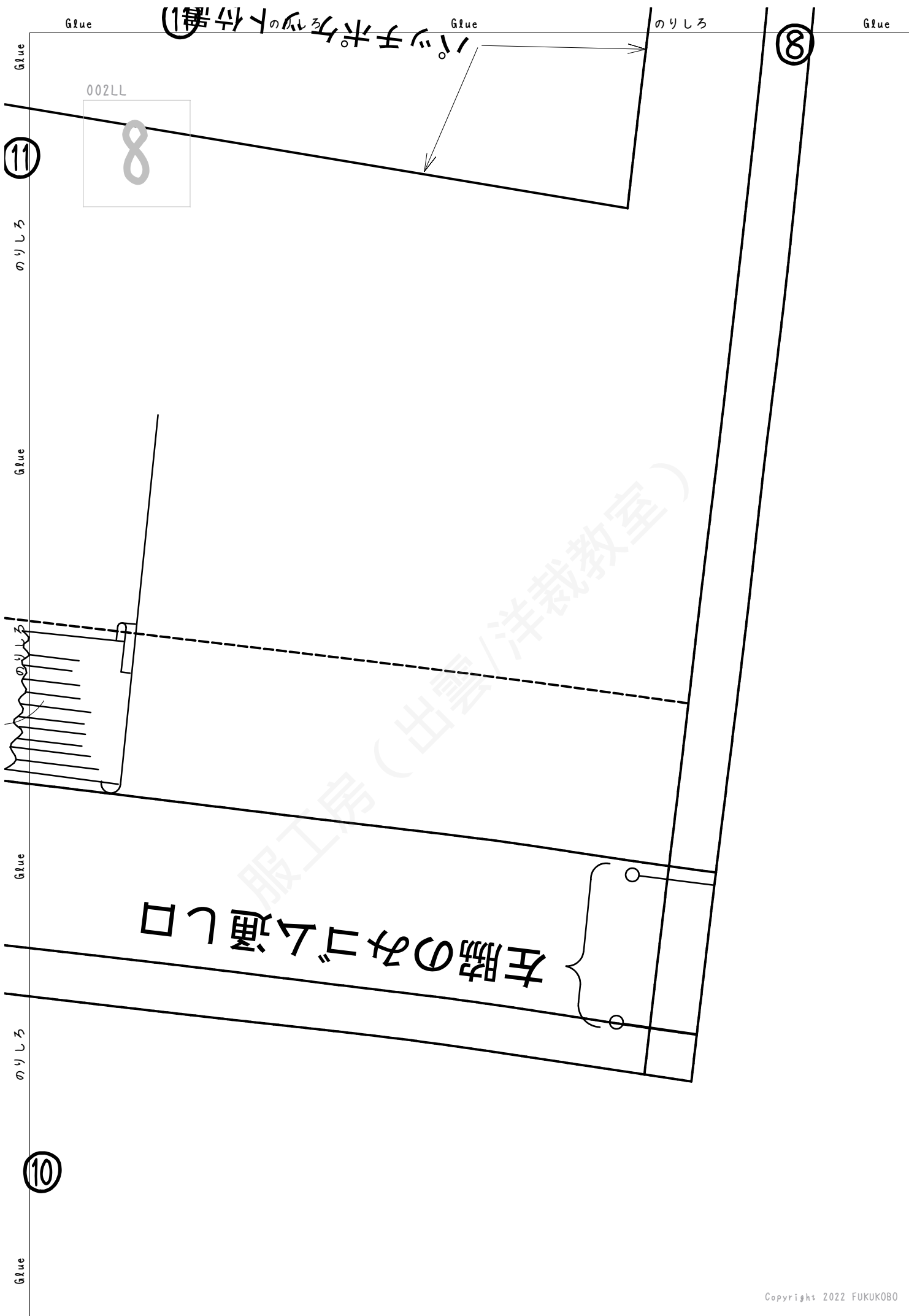
3.5cmアタッチ

3cm幅コム入れる

3.5

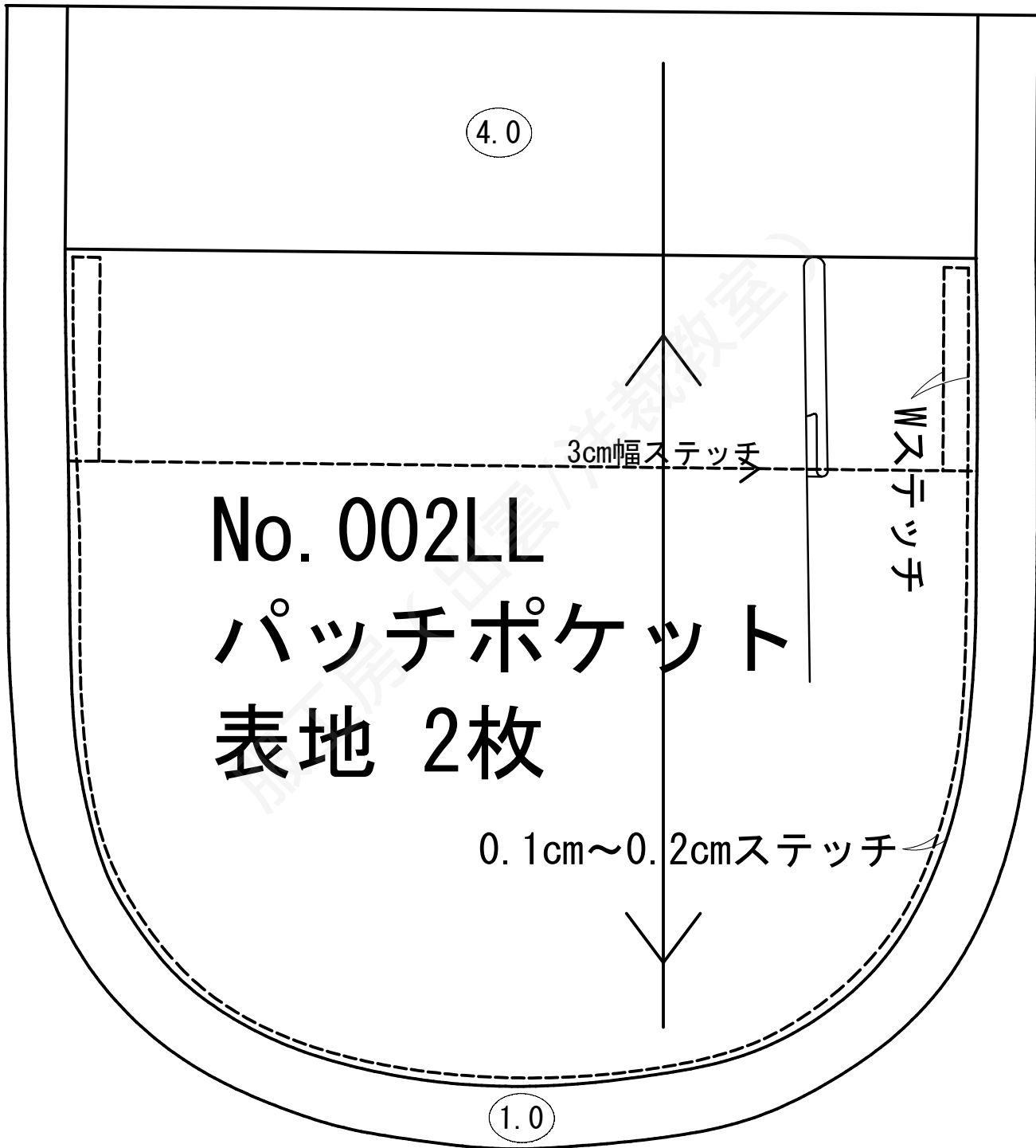
1.0

(10)



002LL

9



002LL

10

③

切る

Cut

切る

Cut

切る

②

Cut

⑤

Cut

切る

Cut

切る

②

Cut

← 左高0.1cm~0.2cmステッチ

服工房 (出雲/洋裁教室)

002LL

11

③

のりしろ

1.0

3.5

左脇ゴム通し口

Glue

のりしろ

Glue

のりしろ

②

Glue

⑥

Cut

切る

Cut

切る

③

Cut

002LL

12

服工房 (出雲/洋裁教室)

⑦

④

⑤

④

Cut

切る

Cut

切る

Cut

Copyright 2022 FUKUKOBO

Cut

切る

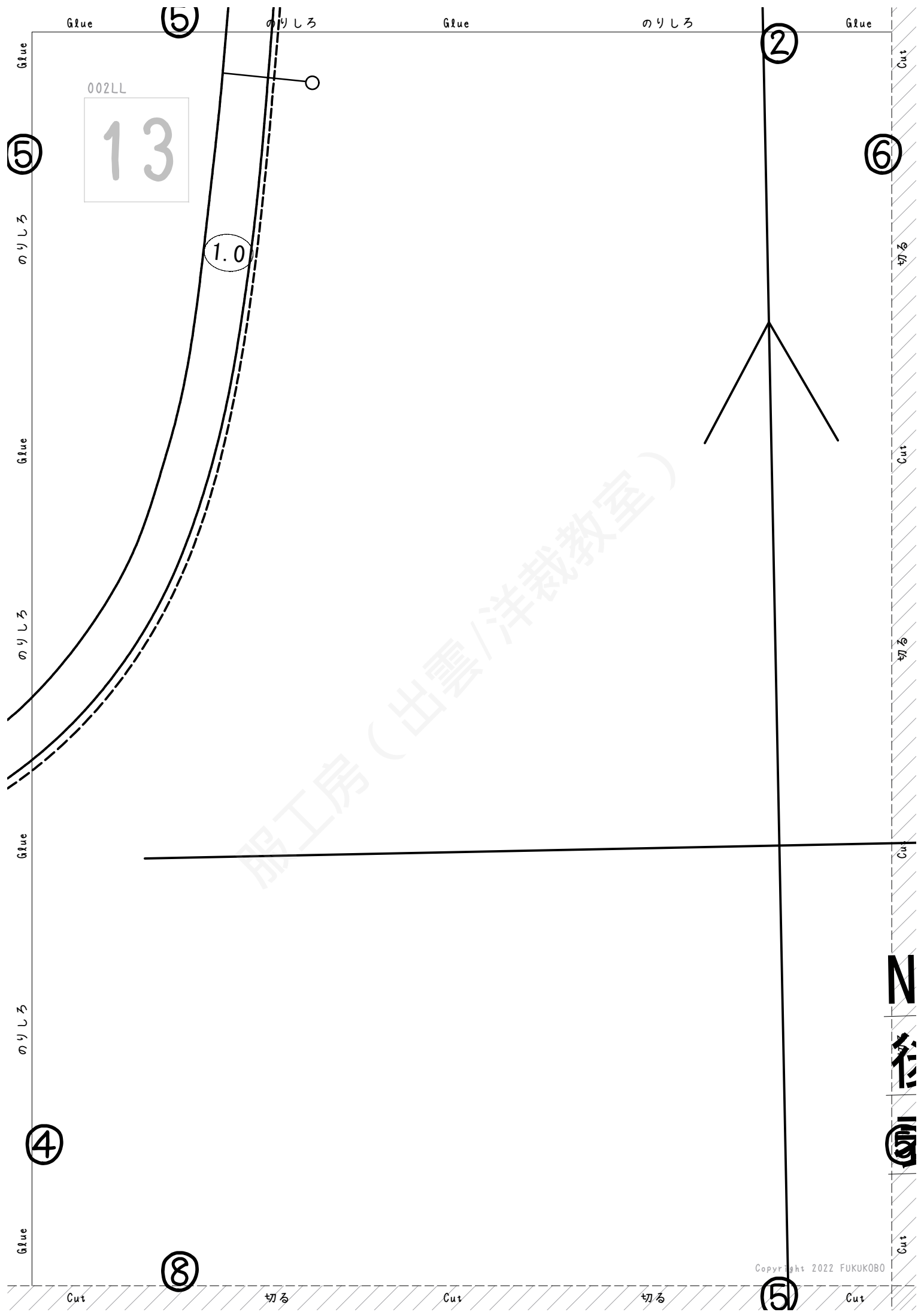
Cut

切る

Cut

切る

Cut



002LL
13

1.0

⑤

⑤

②

⑥

④

⑧

⑤

N
裁
④

Glue

Glue

のりしろ

Glue

Glue

のりしろ

Glue

のりしろ

Glue

のりしろ

Glue

のりしろ

のりしろ

切る

切る

切る

切る

Cut

切る

Cut

切る

Cut

Cut

服工房 (出雲/洋裁教室)

Glue

⑥

のりしろ

Glue

のりしろ

Glue

Glue

002LL

14

⑥

のりしろ

Glue

のりしろ

Glue

のりしろ

No. 002LL

後パンツ

表地 2枚

Glue

⑨

Cut

切る

Cut

切る

Copyright 2022 FUKUKOBO

⑥

Cut

服工房 (出雲/洋裁教室)

Glue

⑦

のりしろ

Glue

のりしろ

④

Glue

002LL

15

⑧

Cut

切る

Cut

切る

1.0

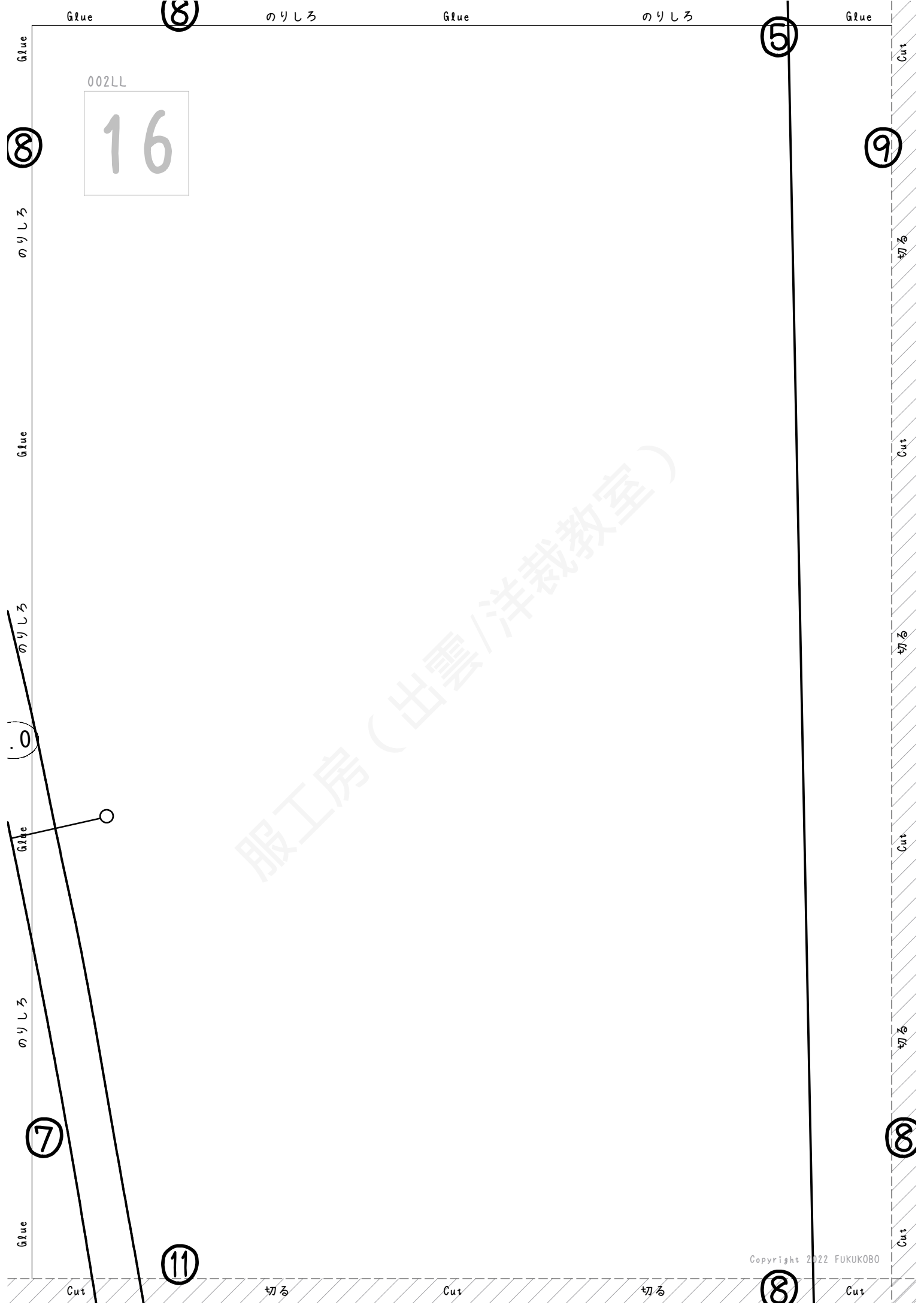
Cut

切る

⑦

Cut

服工房 (出雲/洋裁教室)



002LL
16

服工房 (出雲/洋裁教室)

Glue

⑨

のりしろ

Glue

のりしろ

Glue

002LL

17

⑨

のりしろ

Glue

のりしろ

Glue

のりしろ

⑧

Glue

⑫

⑥

服工房 (出雲/洋裁教室)

1.0

⑨

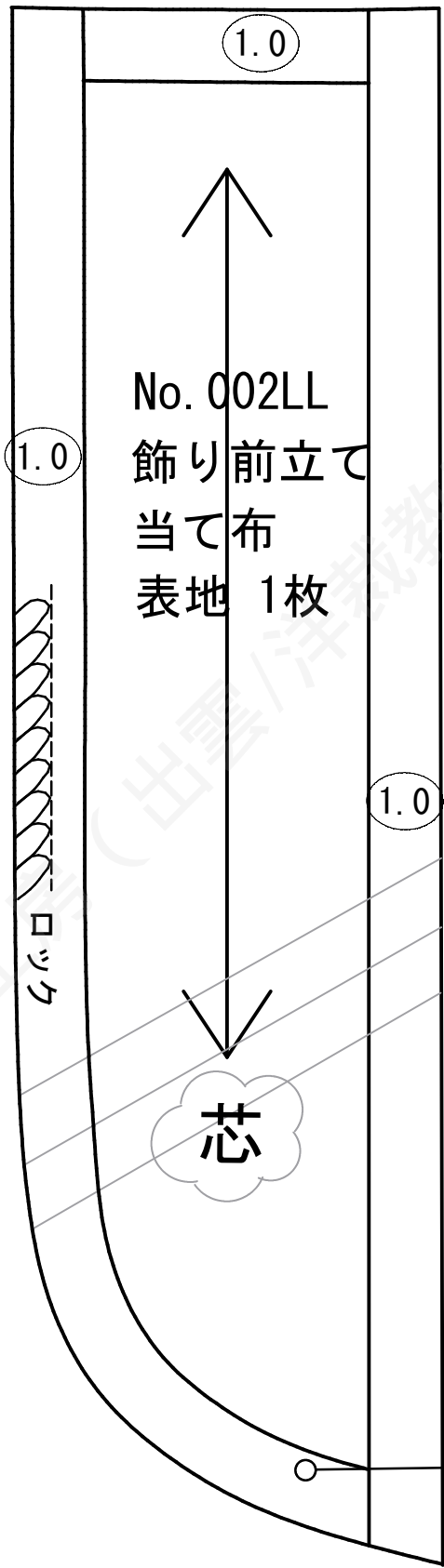
Cut

切る

Cut

切る

Cut



Glue

(11)

のりしろ

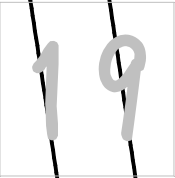
Glue

のりしろ

Glue

(8)

002LL



(12)

Cut

切る

Cut

切る

Cut

切る

(11)

Cut

服工房 (出雲/洋裁教室)

Glue

(12)

のりしろ

Glue

のりしろ

Glue

(9)

002LL

20

(12)

のりしろ

Glue

のりしろ

Glue

のりしろ

(3.0)

(11)

Glue

服工房 (出雲 / 洋裁教室)