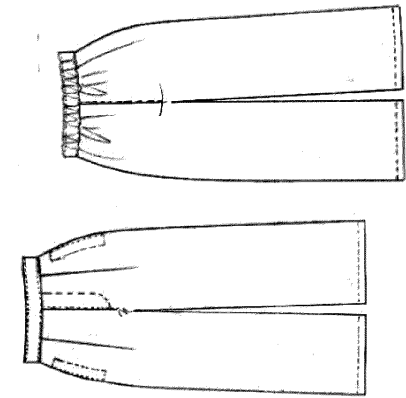


ハンサムワイドパンツの作り方 S・M・L



ワイドパンツは
足さばきも良く
カジュアルながら
足をキレイに
見せてくれます

品番NO.004
★縫い代付きの型紙です
型紙6パーツ

※確認事項
・脇丈は日本人の平均身長(158)に合わせています。
・体形により長さを調節して下さい
・ウエスト寸はゴムを伸ばした寸法です。
・フアスナー明きがなないため左図のウエスト寸法よりもヒップが小さいことを確認してください。

サイズ	S	M	L
脇丈	93	93	93
ウエスト	90	最大95	100
ヒップ	102	107	112
わたり巾	36.5	39	42
股上	29	30	31
裾幅	28	29.5	31.5

生地	112cm幅×2.4m または 148cm幅×2.0m <small>(注)柄合わせ、丈の伸縮は長さが変わりますので2ページを参照ください</small>
芯地	20cm幅×40cm
伸び止めテープ	1.5cm巾×40cm
スレキ <small>(または薄手の綿生地)</small>	40cm幅×40cm
3cm幅平ゴム	自分のウエスト-前ベルト寸+4cm (縫い代) (前ベルト寸S=33.5・M=36・L=38.5) 例:Mサイズ自分のウエスト70cmの場合70-36+4=38cm

※型紙へのこだわり

前ベルトはすっきりベルト始末です。
前タックは中心に倒すことによりお腹をすっきり見せます。
前明きはありませんが飾りステッチをすることによって家着っぽさがなくなります。
後ろのみウエストゴムを入れています。
お尻が下がって見えないように工夫した製図になっています。
シームポケット付きです。

※商標利用について

fukukoboの型紙を利用して制作したお洋服は個人的利用に関してのみ商用OKです。
ネット、オークション、委託販売等での販売は禁止します。
※著作権に関して
型紙及び仕様書はfukukoboのオリジナルです。
転用、二次配布、複製、転売は固くお断りします。

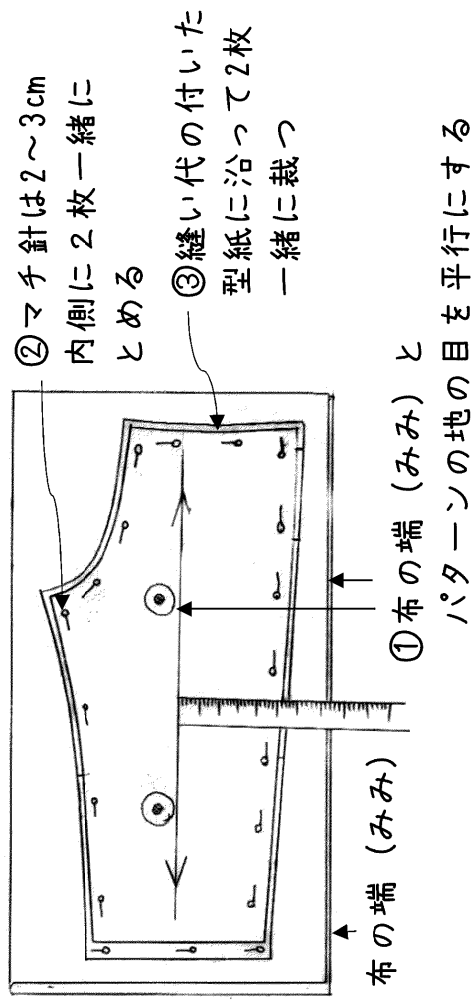


販売元:服工房・小村淑美
MAIL : fukukobo@icv.ne.jp HP : fukukobo.com

1. 縫い代付きの線で型紙を切りましょう!

2. 布を裁ちましょう!

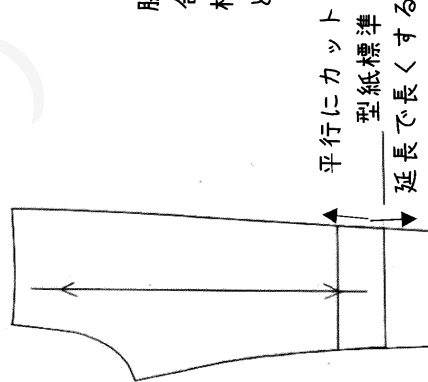
パターン地の目の向きを
布目に合わせるには



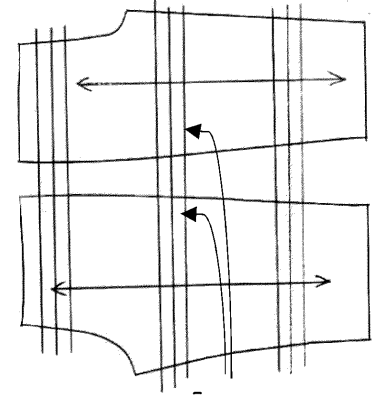
布のオモりは...

- 色や柄がはつきりして光沢があり布目がきれい
- 布の端に『表』とプリントされている
- コーデュロイや別珍は逆毛で裁断する
- ★布の裁断は縫い代付きなので型紙通りに裁断する
- ★出来上がりの印(チャコや系しつけ)はしません
- ★生地を表側が分かるようにシールを貼っておくと良いです

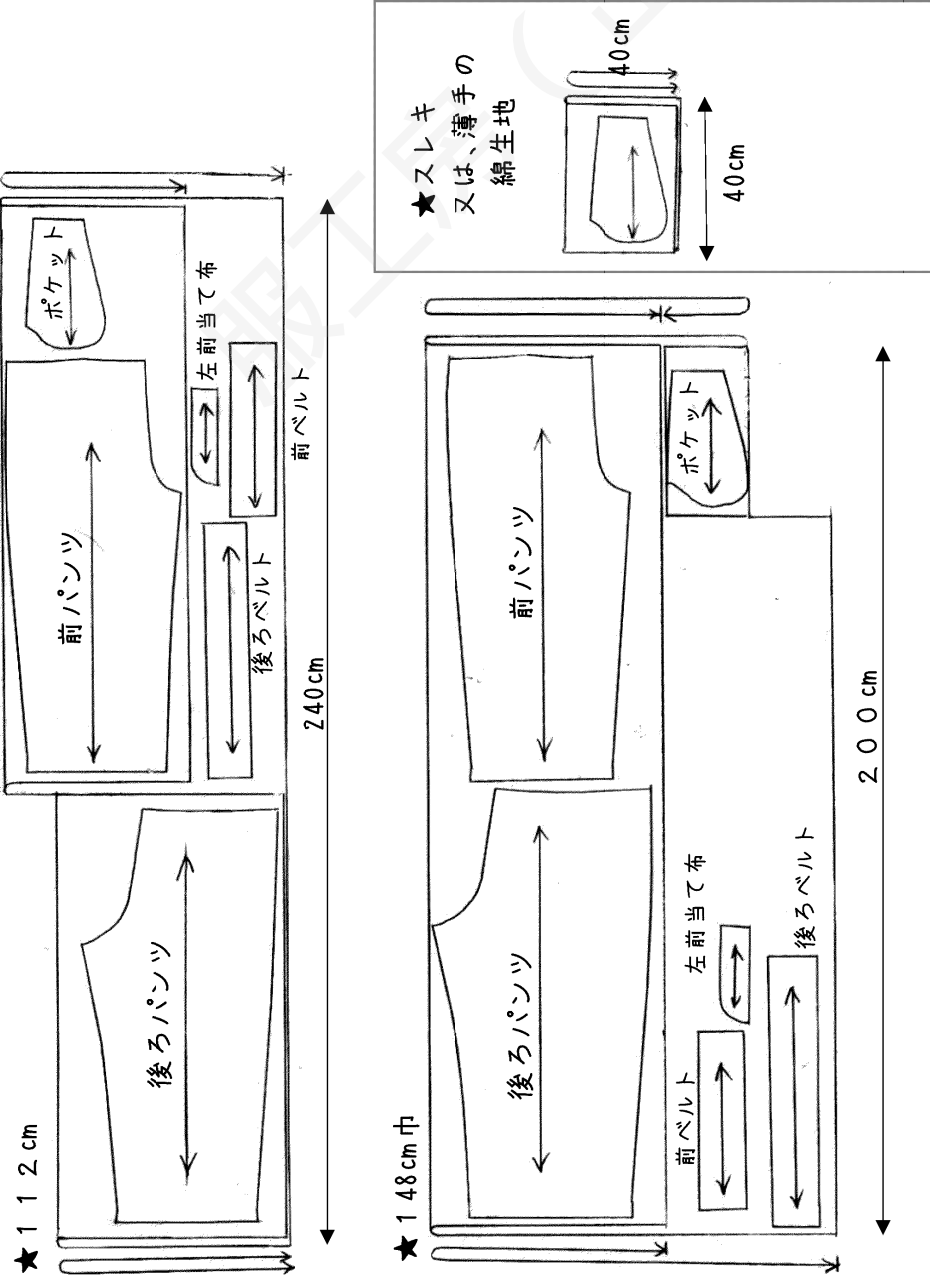
型紙の文変更



柄合わせの裁断



裁ち合わせ方

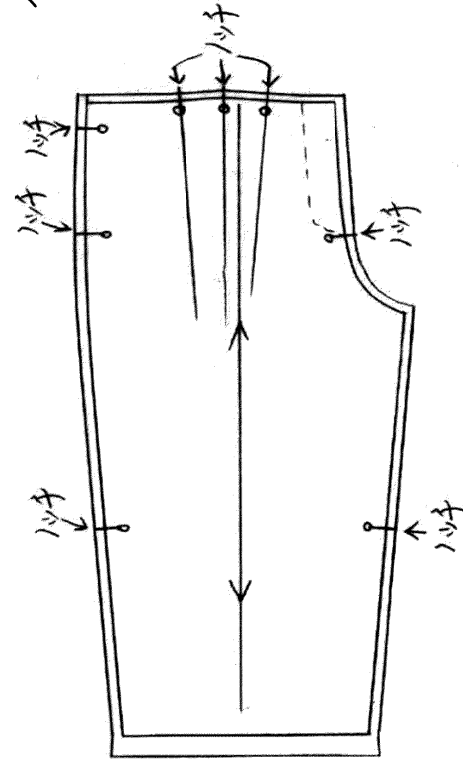


※柄合わせがある生地（チェックなど）は生地を多めに用意してください。
※丈を伸縮した場合は適宜増減してください。

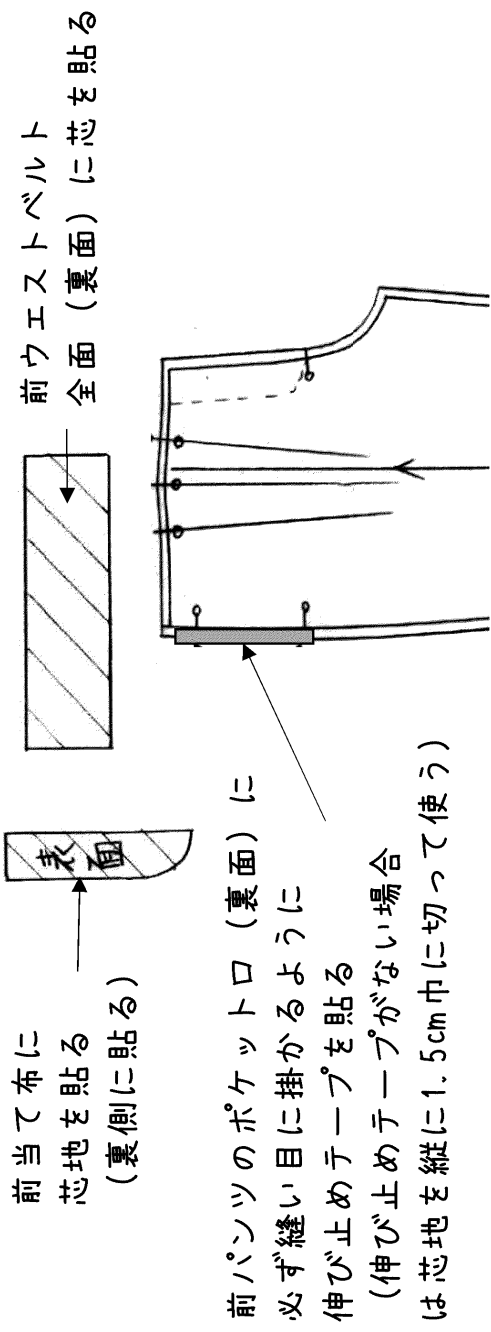
3. 合印にノッチを入れましょう

ノッチニハサミの先端を使って
裁ち端から3mm
ほど切り込みを
入れる

※切りすぎはほつれの
原因になるので
注意しましょう!!



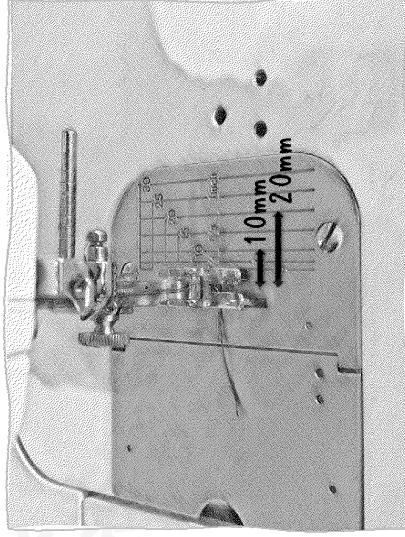
4. 伸び止めテープ・芯地を貼りましょう!!



5. 順序良く縫っていく前に...

まずはミシンのかけ方!
縫い代付きの型紙でそのまま裁断し、出来上がり線には
しるしを付けません。

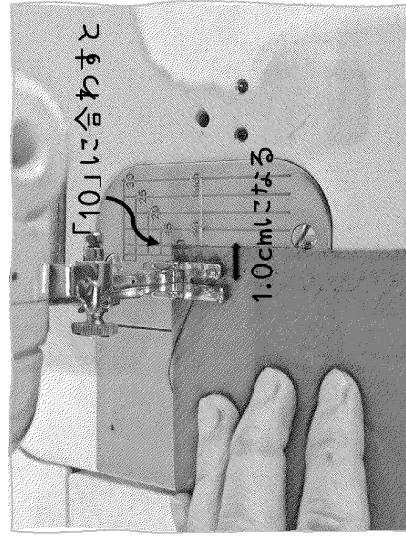
しるしはありませんが縫い代巾を確認しながら
ミシンの目盛りで生地を当てて縫うと出来上がり線が縫えます。



針板に目盛りが書いて
あり、0.5cm間隔で数字が
書いてあります。
これが縫いの幅に
なります。

例えば...

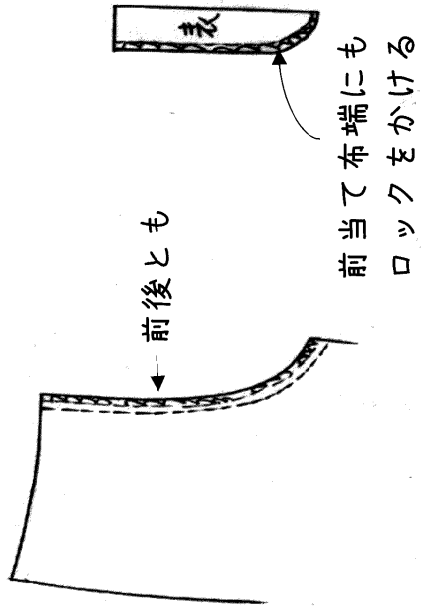
- 1.0cmで縫いたいなら
10と書かれた目盛りに
生地の手端を合わせて
縫うと、針から生地の手
端までの距離が1.0cm
になるので、自動的に
1.0cmで縫う事ができます。



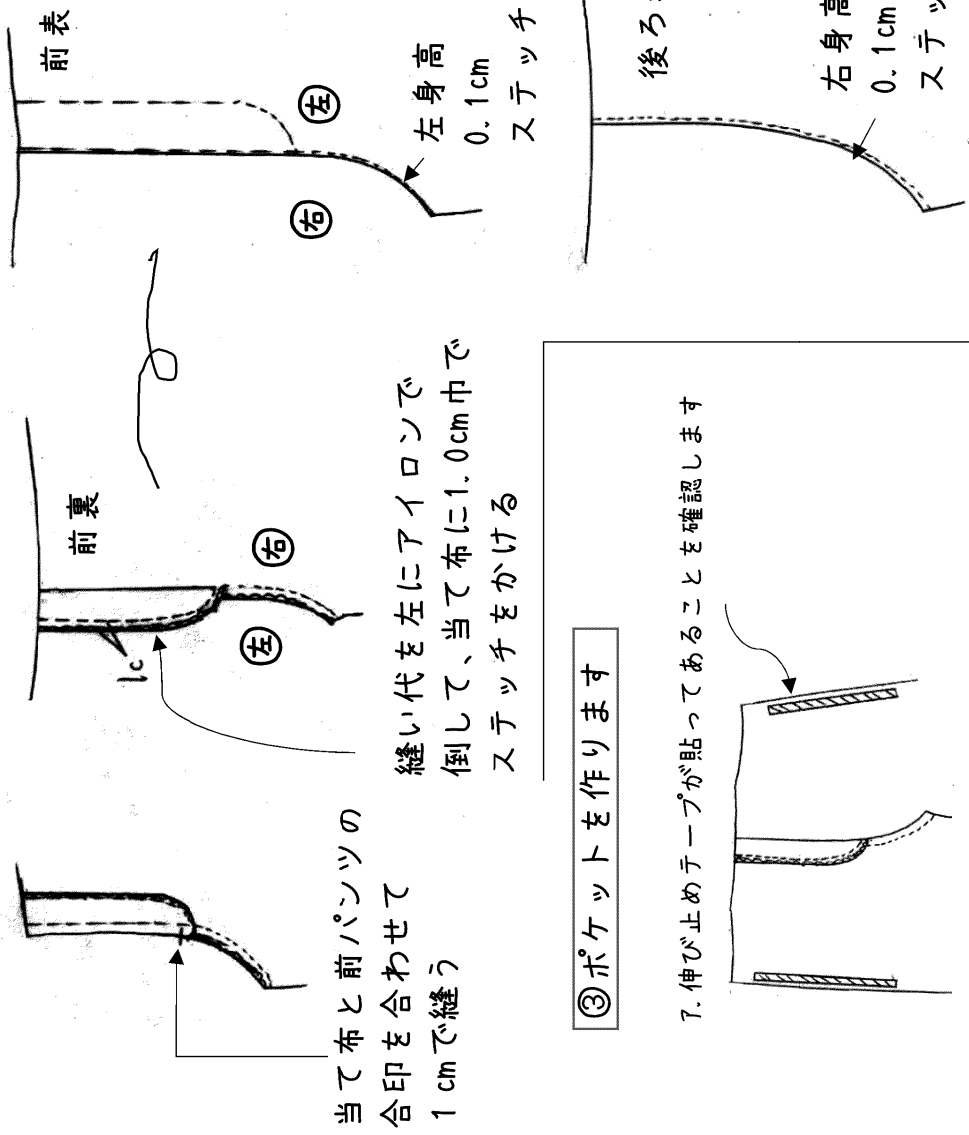
「10」に合わせると
1.0cmになる

6. さあ、順序良く縫って仕上げましょう!!

①前後の尻ぐりを縫ってロックをする



②前後尻ぐりにステッチをかける

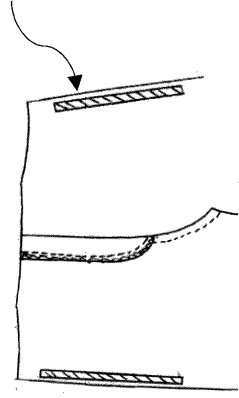


当て布と前パンツの合印を合わせて1cmで縫う

縫い代を左にアイロンで倒して、当て布に1.0cm中でステッチをかける

③ポケットを作ります

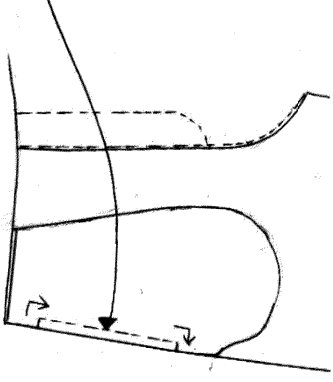
7. 伸び止めテープが貼ってあることを確認します



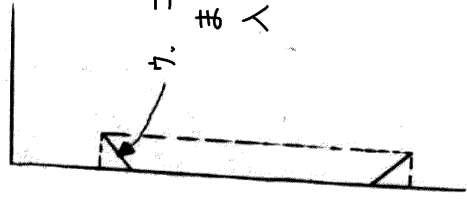
ロックミシンのない方は裁ち目がかりをしてください。

1. 袋布のスレキと中表に合印同志を合わせてコの字型に縫う

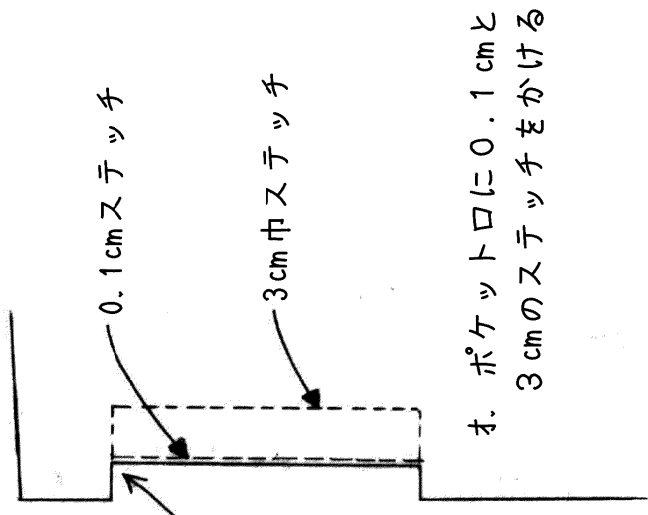
(チャコペン等でコの字を書いておくときれいに縫えます)



7. コの字の角ギリギリまで切り込みを入れる

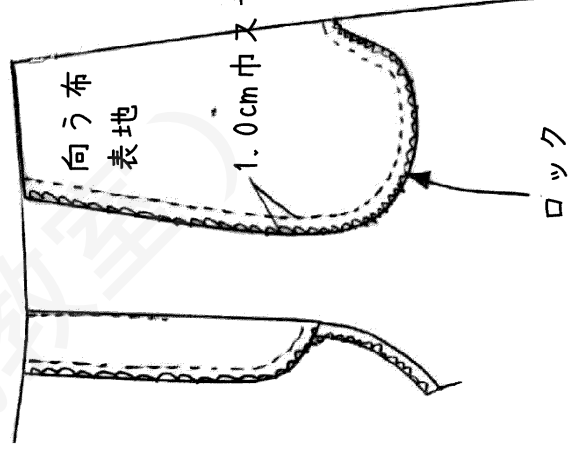


8. アイロンで裏を控えてコの字型に整える(縫い代をコの字型にきちんと出す)

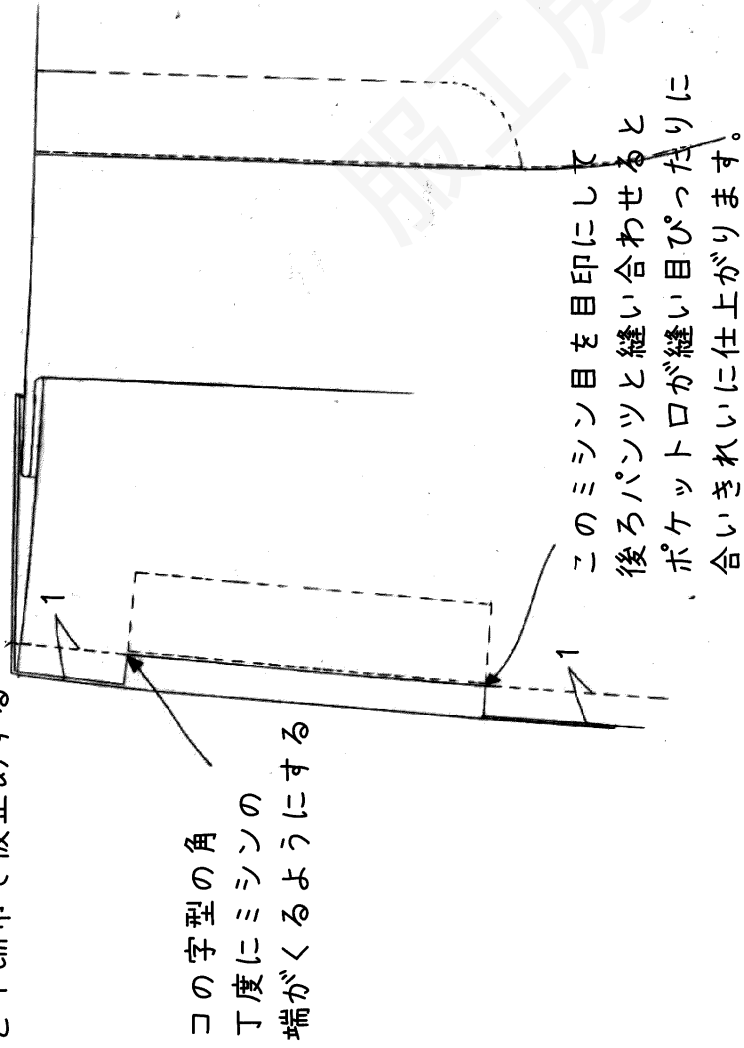


9. ポケット口に0.1cmと3cmのステッチをかける

9. 向う布と袋布を合わせて1cmで縫ってロックをかける



キ. ポケットの上下を
袋布と1cm中で仮止めする

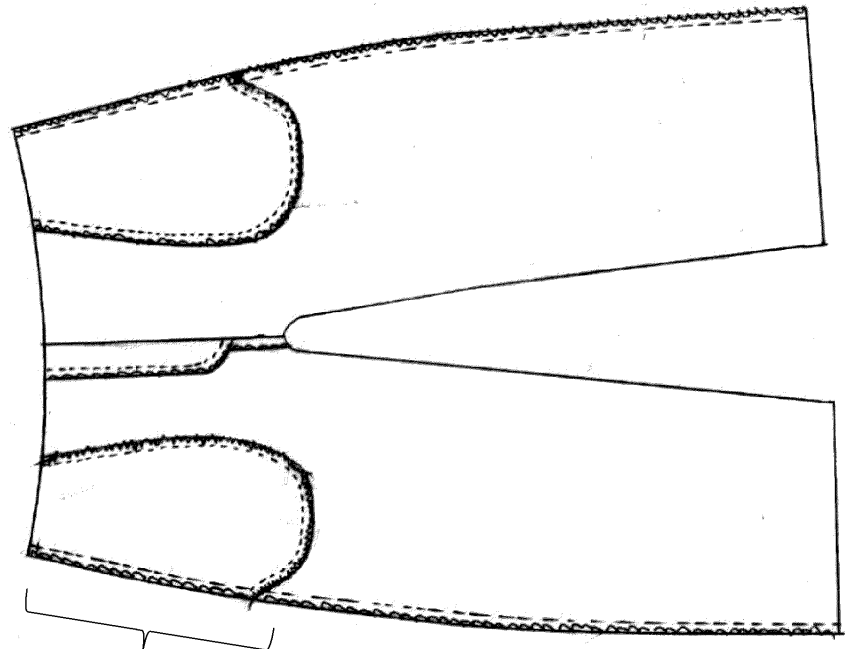


この字型の角
丁度にミシンの
端がくるようにする

このミシン目を目印にして
後ろパンツと縫い合わせると
ポケット口が縫い目ぴったり
合いきれいに仕上がります。

④脇を1cm中で縫い、ロックをかけて後ろにアイロンで倒します。

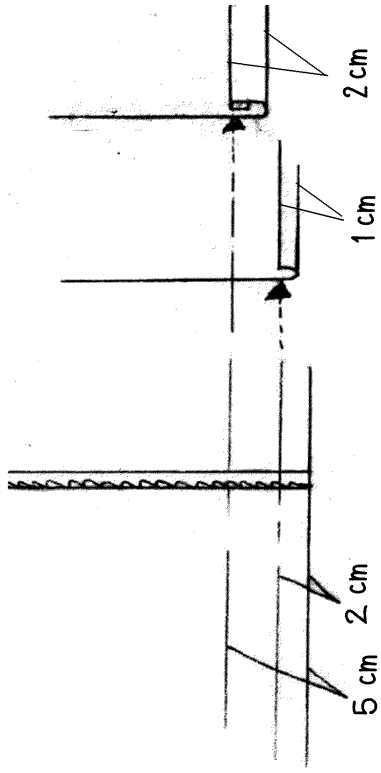
ポケット口上下を
縫う時は
ポケットの作り方
キ. で仮止めした
ミシン目の上を
縫ってください



★ポケット口は
脇縫いと一緒に
縫わないように
気を付けて
ください

⑤裾の折り返しアイロンをかける

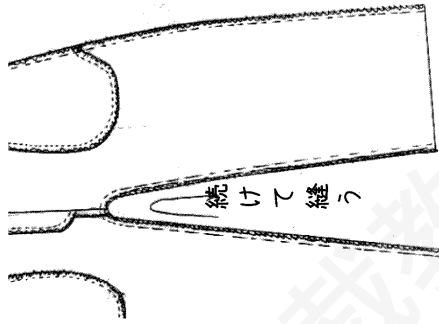
アイロンで1cm折ってから、2cmで折る



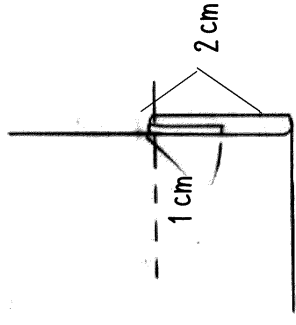
股下を縫う前に裾を折ると
輪になっから
折るよりも楽にアイロンが
かけられます。
ここでは、ステッチは
まだかけません。

★2cmと5cmにチャコペン等で印をつけて
布端をその印にむかってアイロンで折ると
1cmと2cmに折りあげられます。

⑥股下を1cmで縫いロックをしてからアイロンで後ろに倒します。

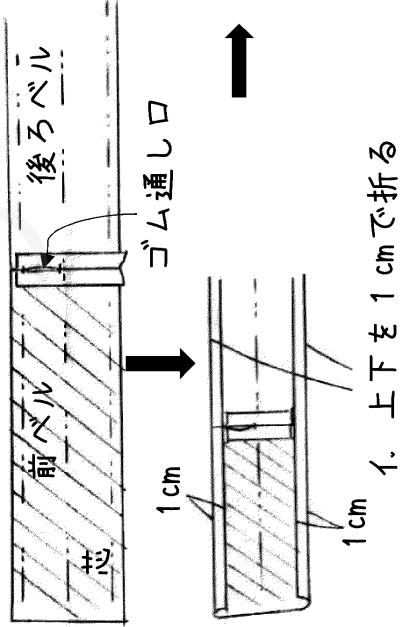


⑦裾を縫う



⑧ベルトを付ける

1. 前後ベルトを1か所だけゴム通し口をあけて
縫い代を1cmで縫ってアイロンで割る

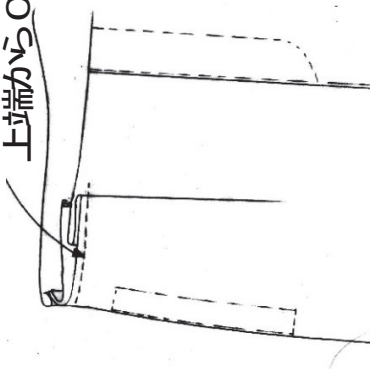


0.1cmずらす
7. 裏側が広くなる
ように折る

1. 上下を1cmで折る

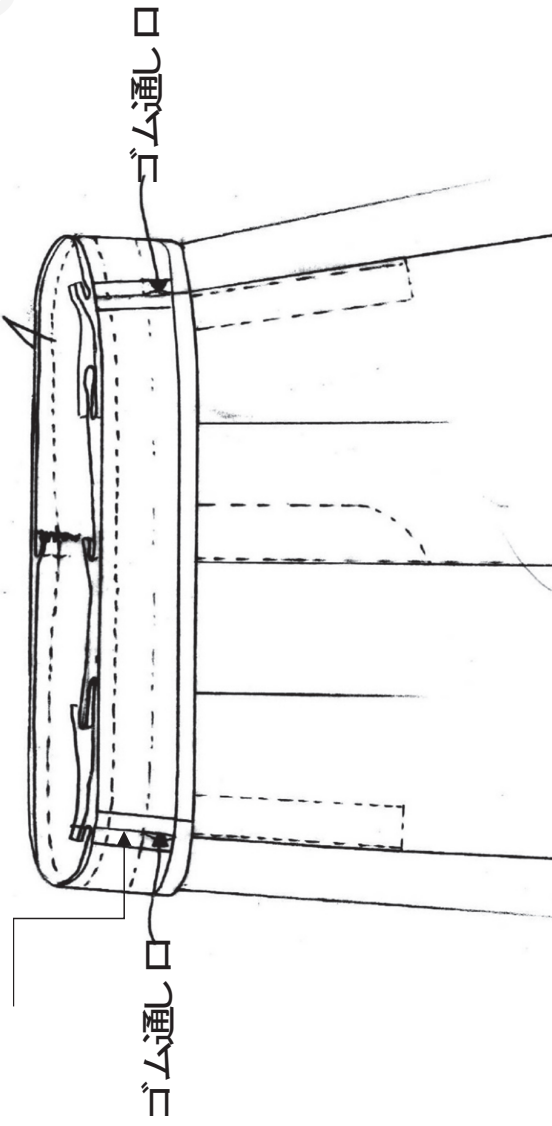
エ 前ベルトのウエストにタックを入れて図のように仮止めをする

前タックを中心側に倒してから、ポケット 布を合わせて
上端から0.5 cmのところをミシンで仮止めする



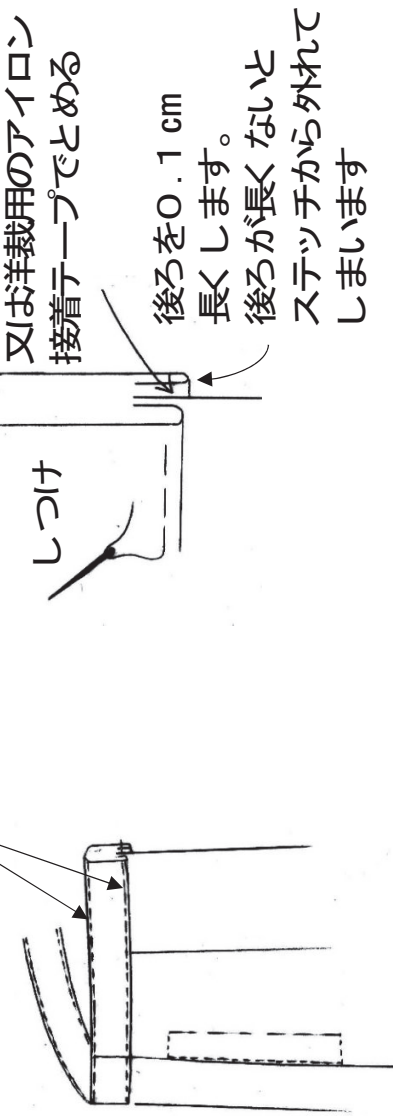
ホ もう一方の前後のベルトを
ゴム通し口を開けて縫う

カ ベルトの折り目を開き
パンツとベルトの前後を中表に合わせて
1 cmで縫う



キ ベルト裏側をかぶせて

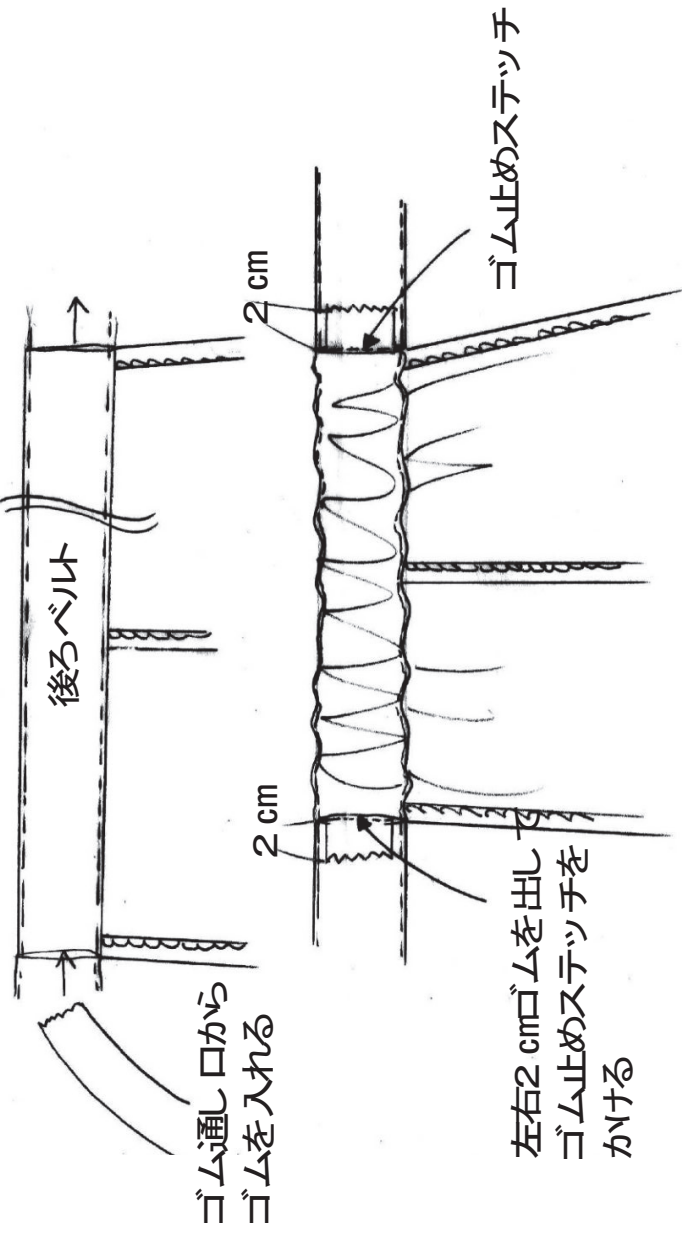
しつけ縫い、又は洋裁用の両面接着テープで
固定して表から上下を0.1~0.2 cmで縫う



後ろを0.1 cm
長くします。
後ろが長くないと
ステッチから外れて
しまいます

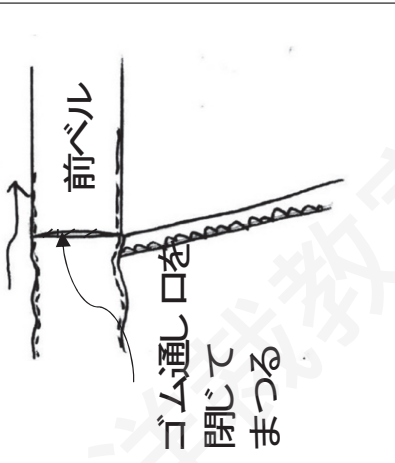
⑨後ろウエストにゴムを入れます

※ゴムの長さ1枚目の必要な材料を参照してください

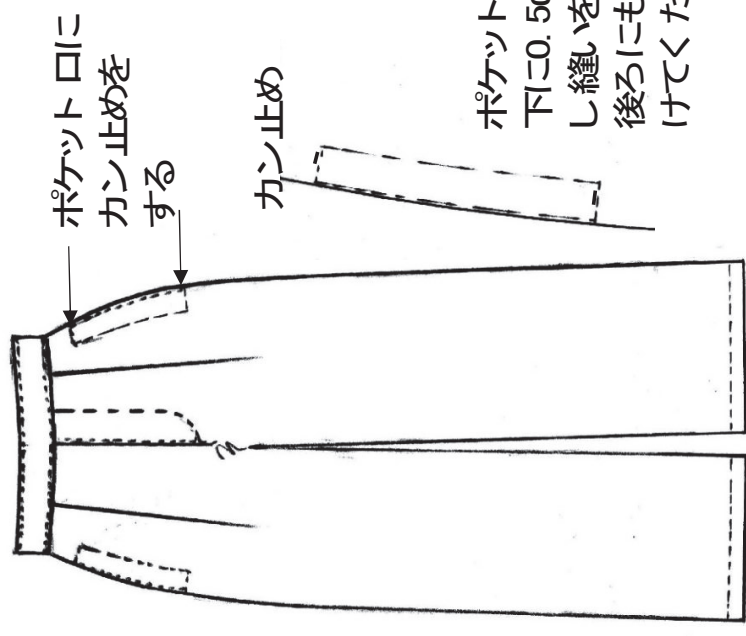


左右2 cmゴムを出し
ゴム止めステッチを
かける

ゴムを前ベルトの中に入れて隠す



⑩ポケット口にカン止めをします



これで完成です!!
完成おめでとうございます。

完



0 5 10cm

張り合わせ方

1. 下図のとおり番号順に並べます。
2. 各ページの斜線部を切り取ります。
3. 丸番号が合うようにのりしろに貼り合わせます。
4. 型紙を切り出します。

ダウンロード版の方へ

- プリントはA3縦サイズのみに対応しています。
- ページサイズ処理は「実際のサイズ」にしてください。
- 上図のスケールで10cmであることを確認してください。

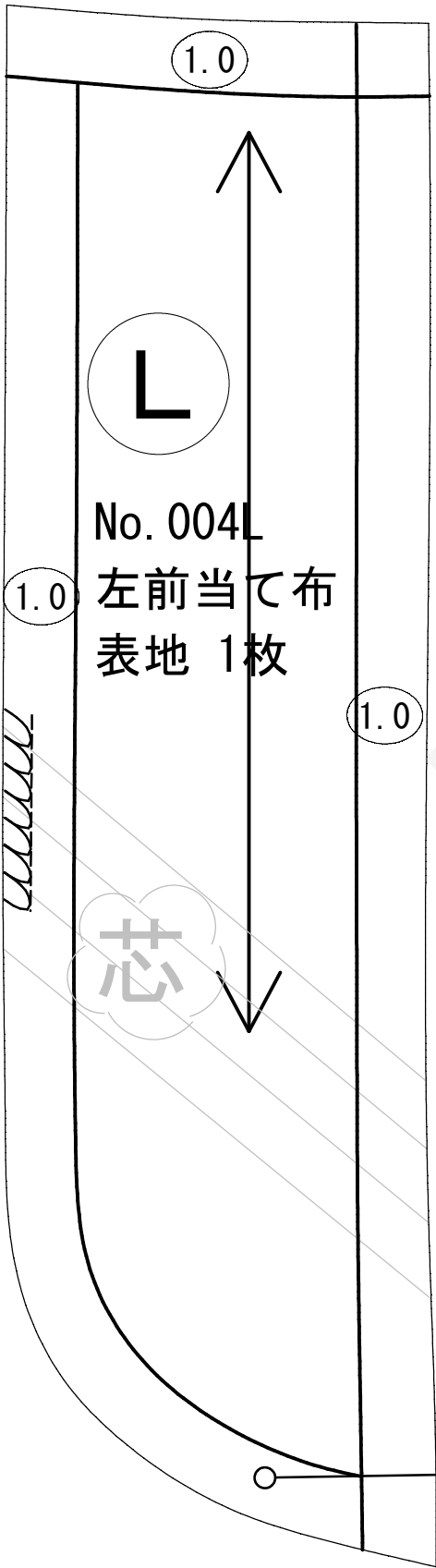
How to combine

1. Arrange as numerical order shown in the figure below.
2. Cut out the shaded area on each page.
3. Paste them together so that the circle numbers match.
4. Cut out the paper pattern.

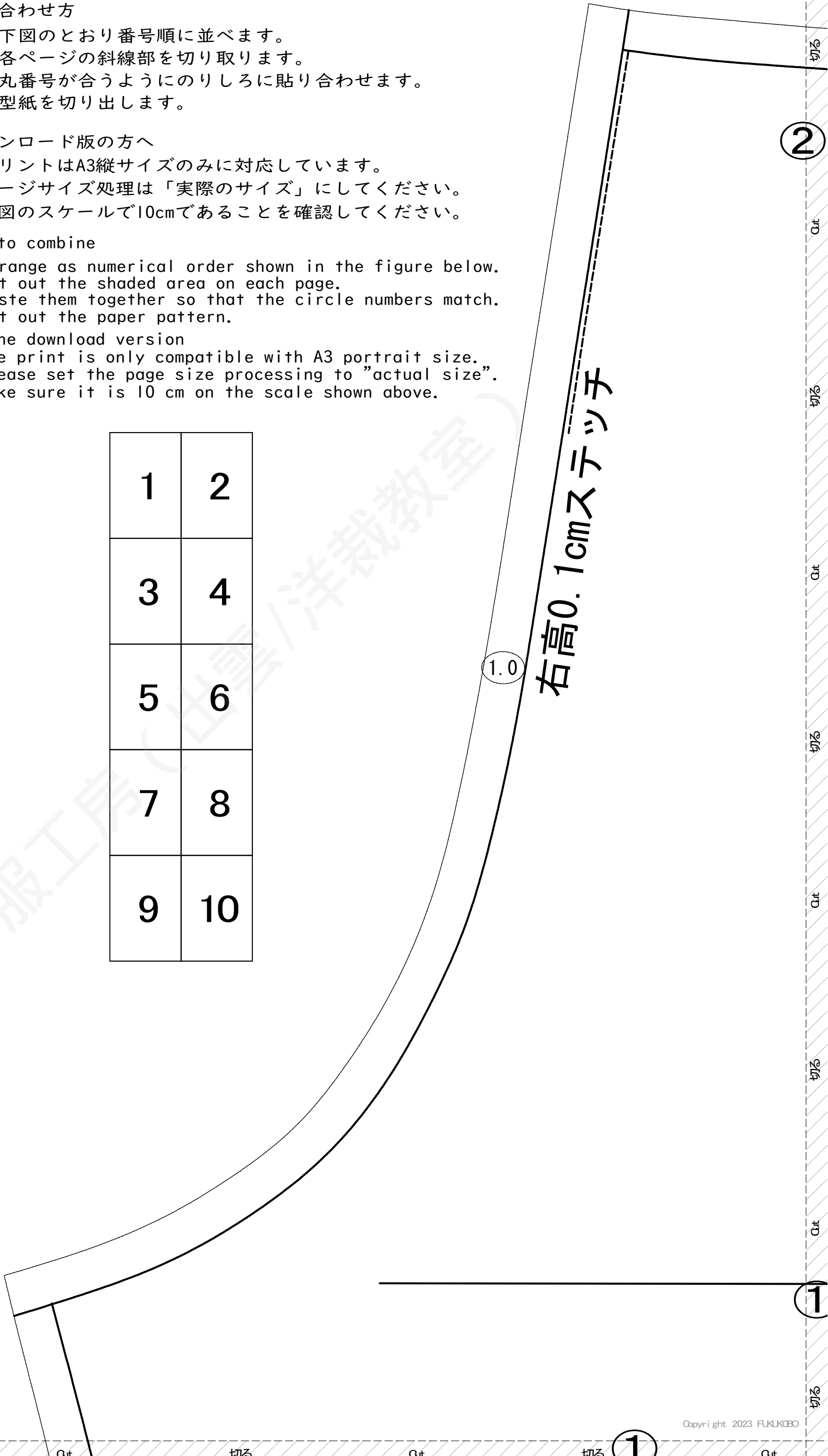
To the download version

- The print is only compatible with A3 portrait size.
- Please set the page size processing to "actual size".
- Make sure it is 10 cm on the scale shown above.

10cm



1	2
3	4
5	6
7	8
9	10



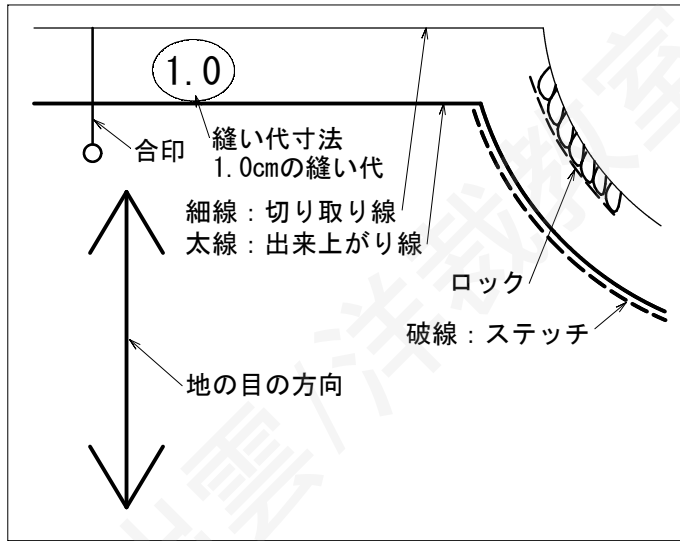
004L

2

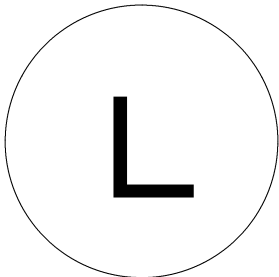
1.0

2

凡例



1.0



1

4

2

Q ue

3 のりしろ

Q ue

のりしろ

Q ue

1 のりしろ

004L

3

4

1.0

1.0

ゴム通し口

0.1cmヌテツチ

0.1cmヌテツチ

ゴム寸法

5

3

Copyright 2023 FUKUKO

Cut

切る

Cut

切る

Cut

切る

Cut

切る

Cut

切る

Cut

切る

Cut

切る

Cut

切る

服工房 (出雲洋裁教室)

Q ue

のりしろ
④

Q ue

のりしろ

Q ue

②

のりしろ

004L

4

No. 004L

後ろパンツ

表地 2枚

④

Q ue

のりしろ

Q ue

のりしろ

Q ue

のりしろ

Q ue

のりしろ

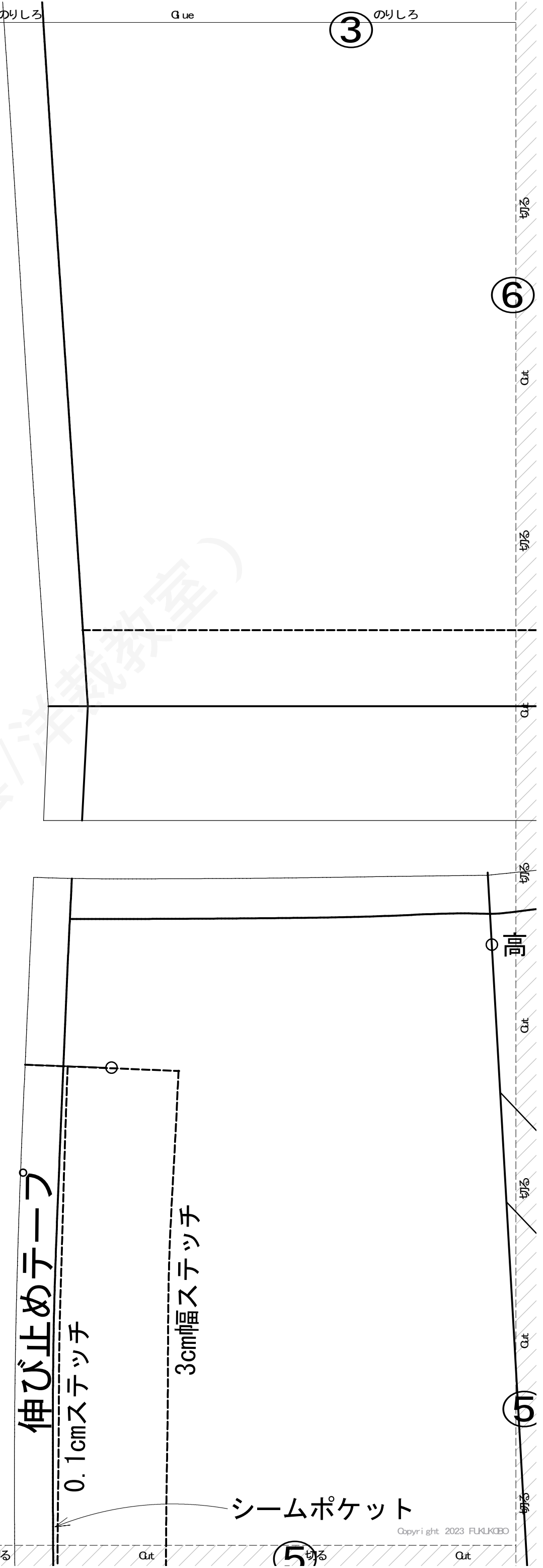
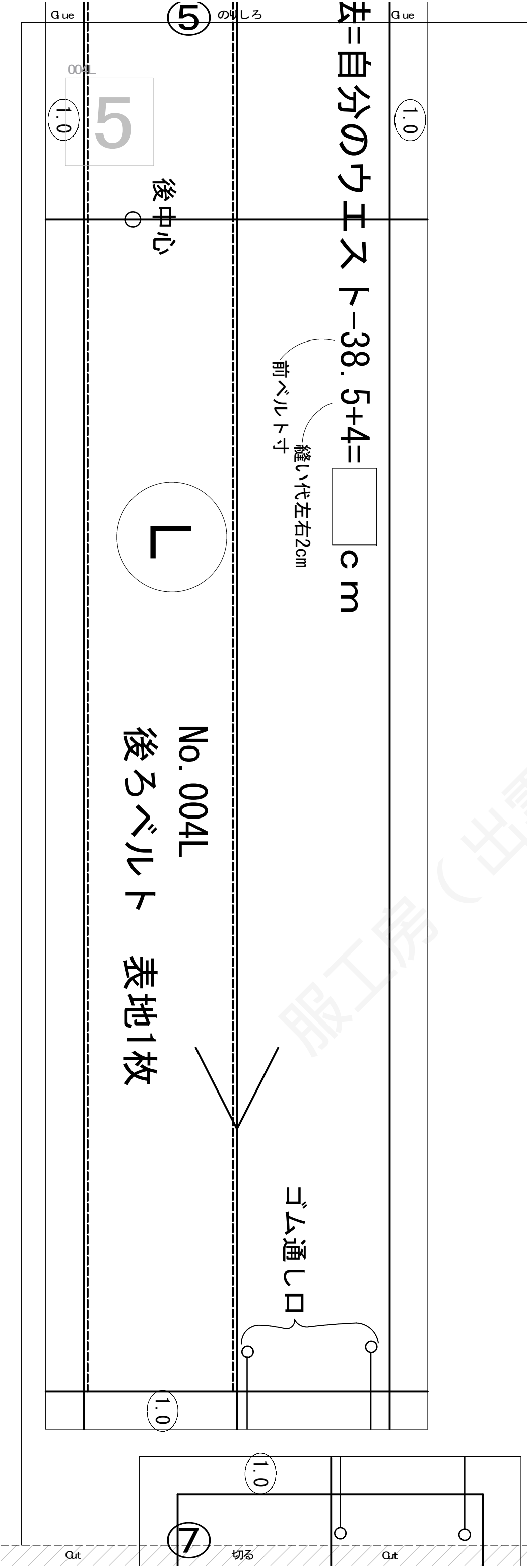
⑥

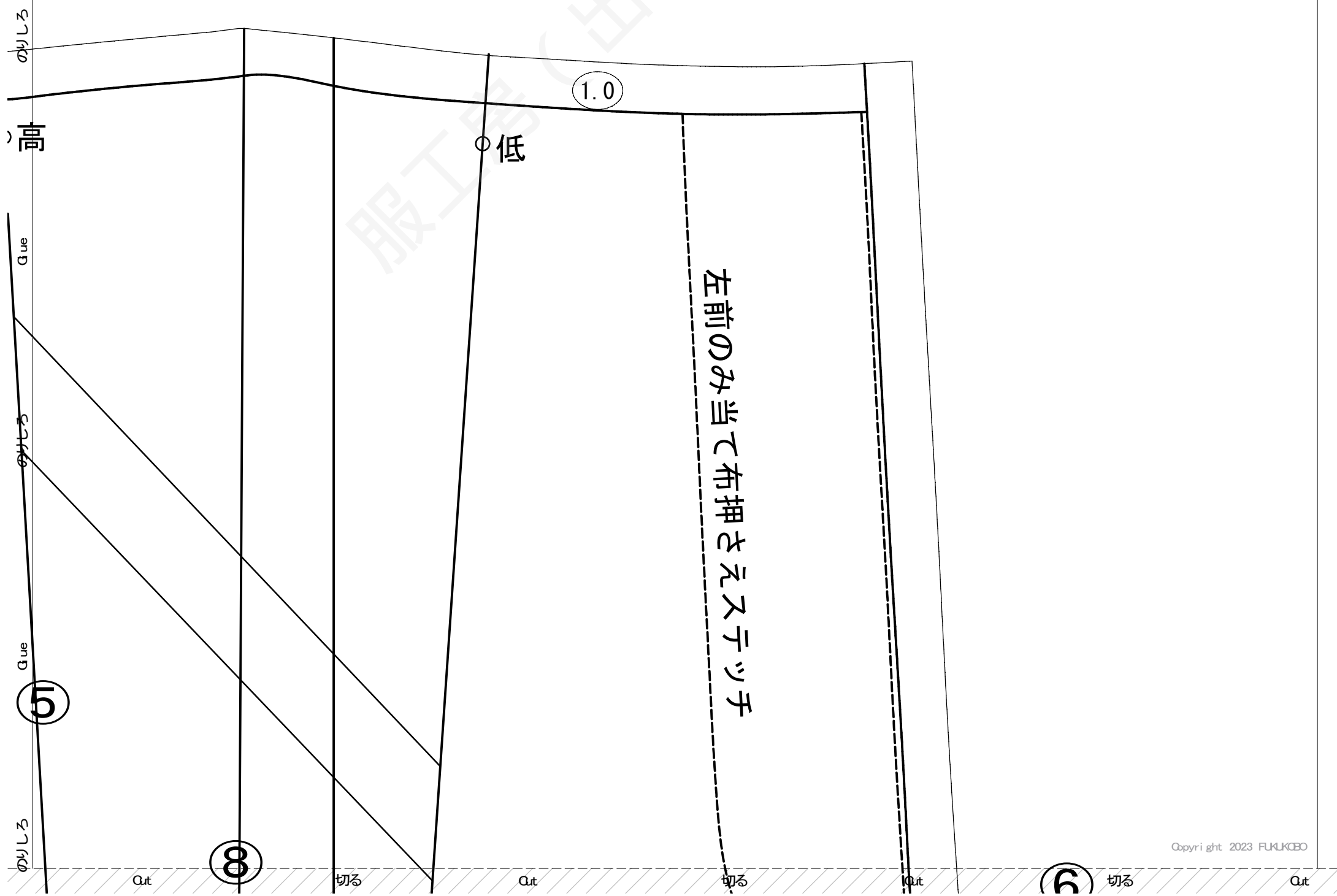
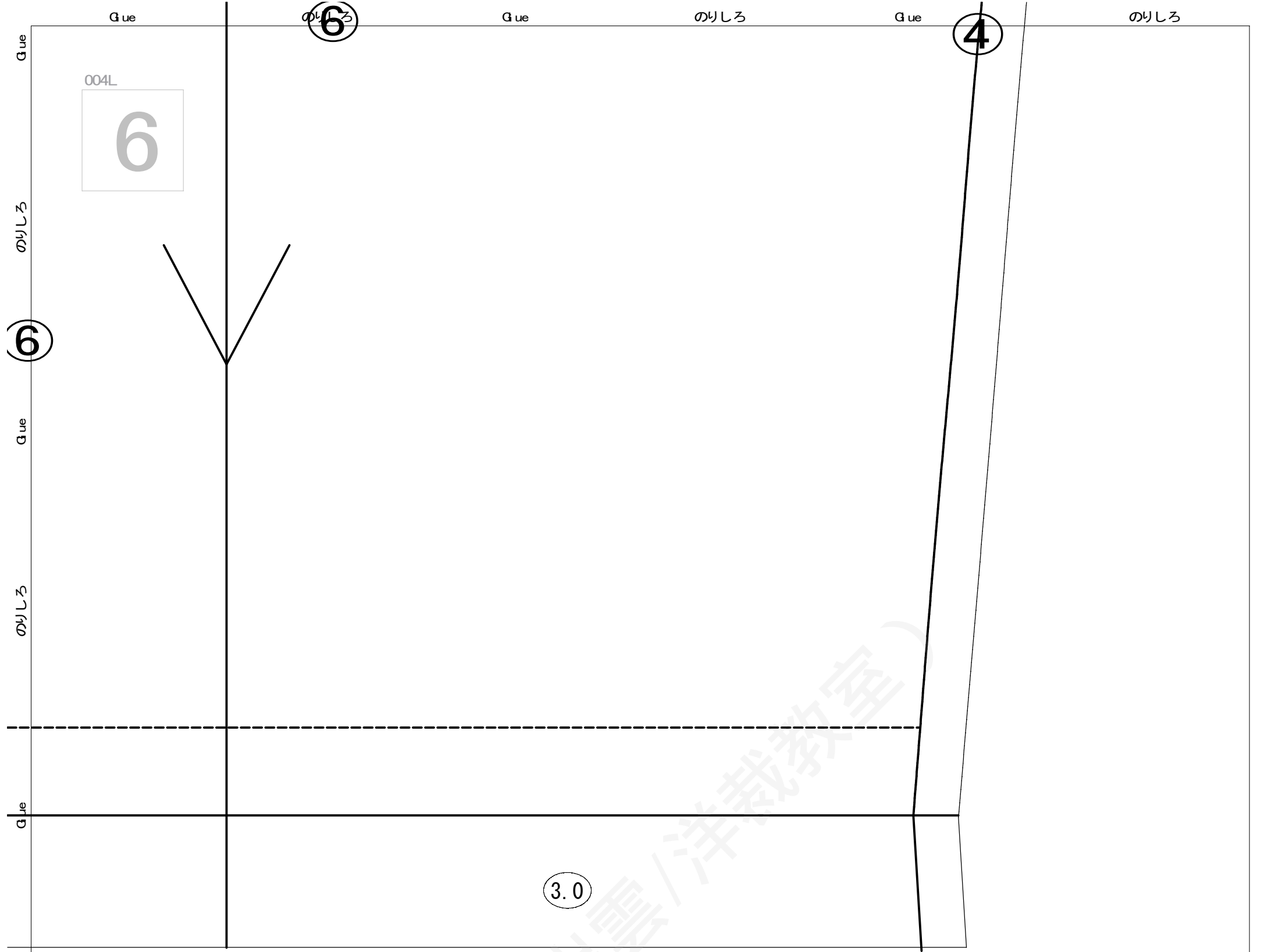
④

切る

Q.it

服工房 (出雲/洋裁教室)





Que

7 のりしろ

Que

のりしろ

Que

のりしろ

5

004L

7

1.0

1.0

1.0

00

芯

前中心

No. 004L

前ベリト

表地1枚

L

9

7

切る

Cut

切る

Cut

切る

Cut

切る

Cut

切る

Cut

切る

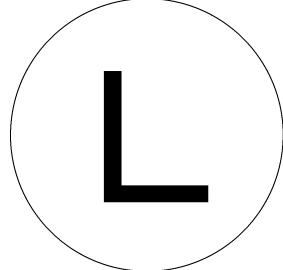
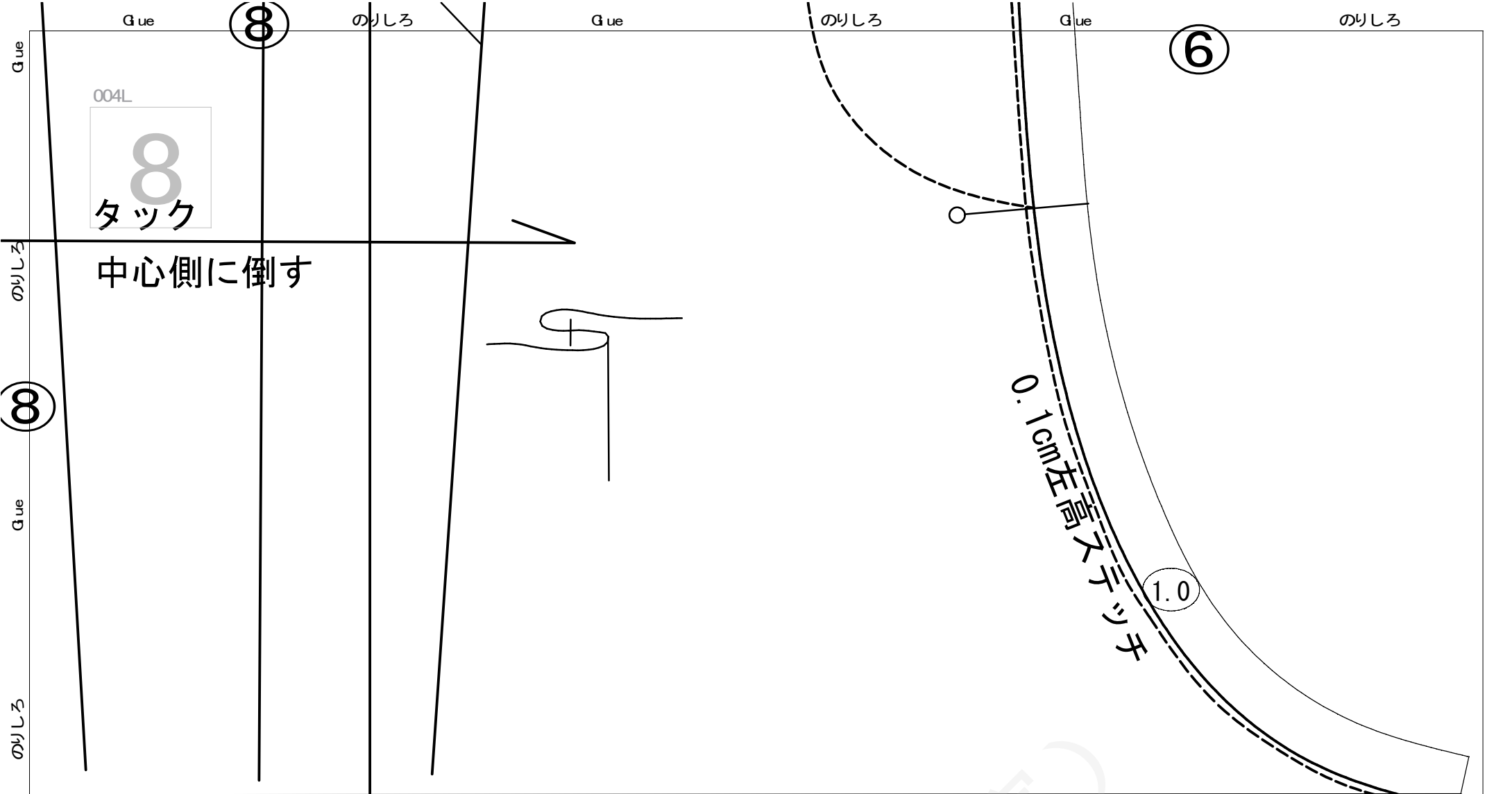
Cut

切る

Cut

Cut

7



No. 004L

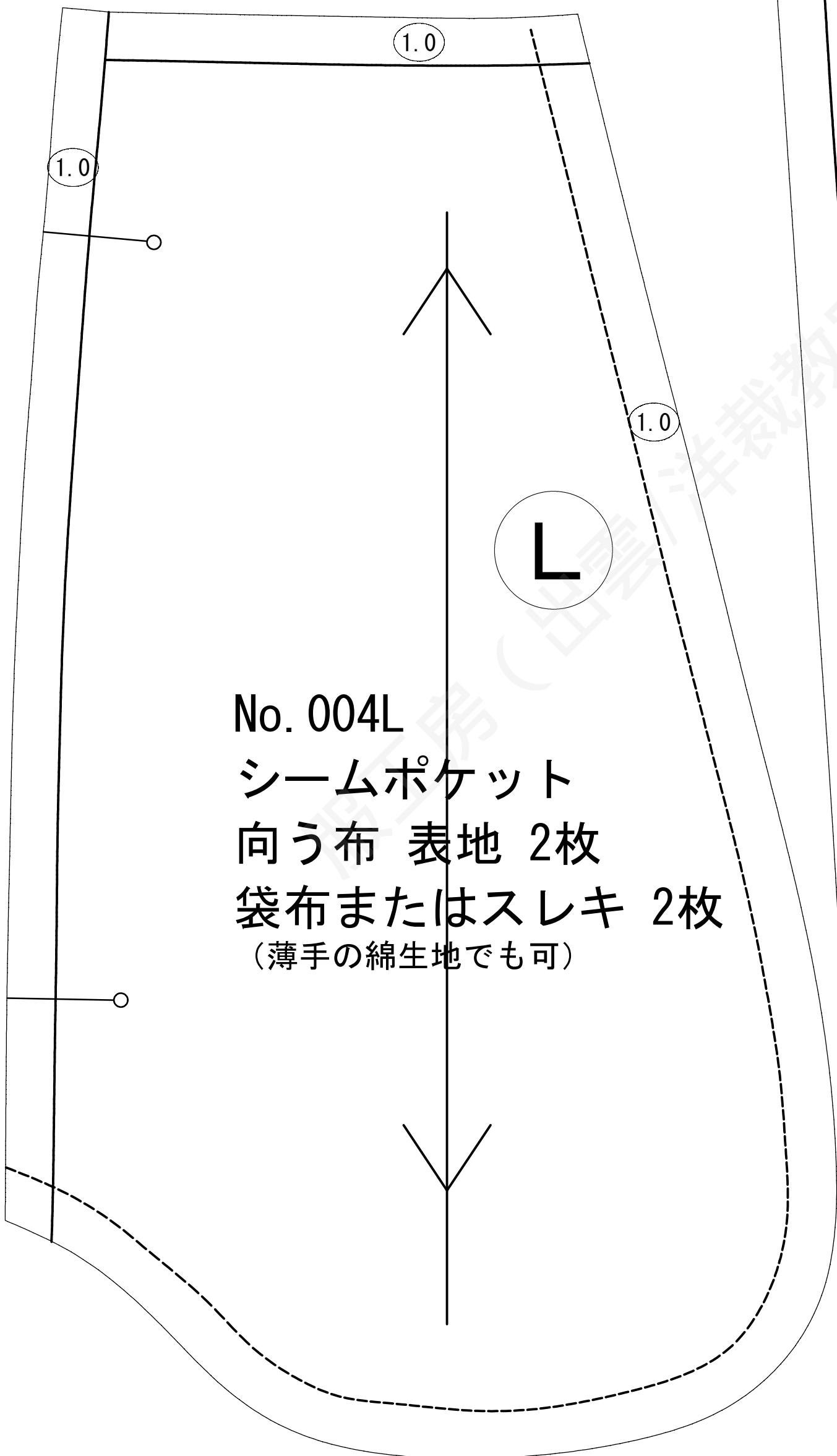
前パンツ

表地 2枚



004L

9



No. 004L

シームポケット

向う布 表地 2枚

袋布またはスレキ 2枚

(薄手の綿生地でも可)

2cmス

